

BHL95

ВОПЛОЩЕНИЕ КОМФОРТА И ЭФФЕКТИВНОСТИ

НОВЫЙ ШЕДЕВР

Качество меняет мир



- **Объем ковша погрузчика и экскаватора**
1.0 м³ 0.2 м³
- **Эксплуатационная масса**
9200 кг
- **Глубина копания**
5366 мм
- **Мощность**
74 kW

KEY FEATURES

Полноприводная трансмиссия Powershift с ограниченным проскальзыванием. Защита дифференциала и приводного вала, управление плавностью хода, джойстик FNR, переключатель Kickdown Clutch

Гидравлическая система с датчиком нагрузки и управлением. Изменение стандарта ISO/SAE.

Подъем стрелы, возврат к выемке и вспомогательная линия с 2-х позиционным переключателем

Восемь светодиодных рабочих фар, проблесковый маячок, ходовые огни, сиденья с пневмоподвеской и bluetooth

Ковш 4 в 1, электрическое управление и регулируемый поток

ПАРАМЕТРЫ

ТЕХНИЧЕСКИЕ ХАРАКТЕРИСТИКИ

Эксплуатационная масса	9200 кг
Двигатель	Cummins QSF3.8 T3
Рабочий объем	3.8 L
Валовая мощность	74 кВт @ 2200 об/мин
Чистая мощность	70,8 кВт @ 2200 об/мин
Максимальный крутящий момент	420 Нм при 1600 об/мин
Трансмиссия	ZF 4WD - 4 скорости вперед/назад
Скорость Передача 1	4,8 км/час
Передача скорости 2	9,6 км/час
Передача скорости 3	19,3 км/час
Передача скорости 4	35,4 км/час
Гидравлика	Датчик нагрузки с пилотным управлением
Главный гидравлический насос	Аксиально-поршневой двигатель переменного объема Kawasaki
Гидравлическая мощность	39 кВт при 2 200 об/мин
Поток системы	156 л/мин
Рабочее давление	24,9 МПа
Односторонняя AUX линия	макс 140 л/мин
Максимальный расход	
Односторонняя AUX линия	16 МПа
Максимальное давление	

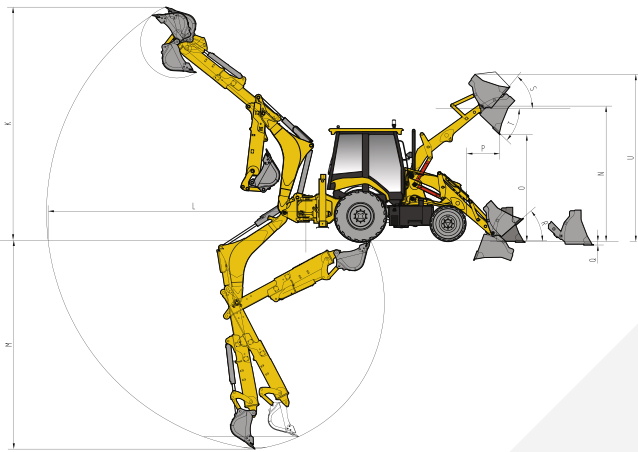
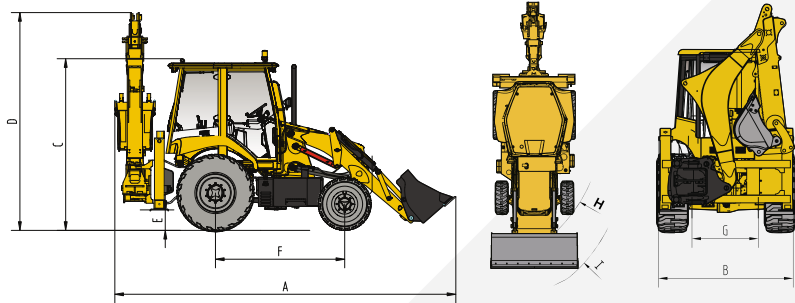
ГАБАРИТЫ

A Габаритная длина, транспортная	5920 мм
B Габаритная ширина, транспортная	2280 мм
C Высота крыши кабины	3129 мм
D Транспортная высота	3732 мм
E Дорожный просвет	320 мм
F Длина от оси до оси	2245 мм
G Общий ход шворневой стойки	1100 мм
H Радиус поворота, передние шины	4240 мм
I Радиус поворота, передний ковш	4800 мм

ОБЪЕМЫ

Топливный бак	140,0 л
Жидкость для выхлопных газов двигателя	10,0 л
Гидравлическое масло	120,0 л
Моторное масло	8,5 л
Система охлаждения	22,0 л
Масло коробки передач	18,0 л

На основании теоретического расчета при максимальном расходе без нагрузки. Возможны изменения. В интересах постоянного совершенствования оборудования, SANY Group Inc. оставляет за собой право изменять эти спецификации в любое время без предварительного уведомления.



РАБОЧИЕ ЗОНЫ

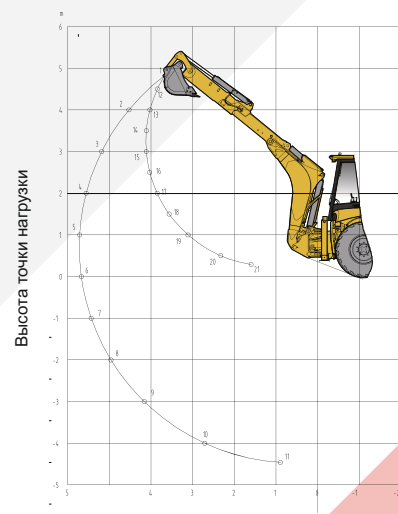
K Максимальная высота копания	5985 мм
L Максимальный диапазон от центра поворотного шарнира	6644 мм
M Максимальная глубина копания	5366 мм
N Максимальная высота до штифта шарнира ковша	3478 мм
O Высота разгрузки	>2700 мм
P Вылет в положении разгрузки	>730 мм
Q Максимальная глубина копания при выровненном ковше	88 мм
R Угол отката ковша на уровне земли	40°
S Угол отката ковша при полной высоте	51°
T Угол разгрузки погрузчика при полной высоте	44°
U Максимальная рабочая высота	4293 мм

ПОДЪЕМ

	ПОЗИЦИЯ	ФУНТЫ	КИЛОГРАММЫ
Значение подпора стрелы	1	1,265	574 kg
	2	1,541	699 kg
	3	1,613	732 kg
	4	1,449	657 kg
	5	1,542	699 kg
	6	1,482	672 kg
	7	1,427	647 kg
	8	1,390	631 kg
	9	1,399	635 kg
	10	1,691	767 kg
Значение падающей рукояти	12	1,458	662
	13	1,946	883
	14	2,534	1150
	15	2,939	1333
	16	3,260	1479
	17	3,550	1610
	18	3,862	1752
	19	4,273	1938
	20	4,984	2261
	Значение провисания	11	1,694
21		7,230	3280

* Обозначает нагрузку, ограниченную грузоподъемностью гидравлической системы.

В интересах непрерывного совершенствования оборудования компания SANY Group Inc. оставляет за собой право изменять эти спецификации в любое время без предварительного уведомления.



г. Москва
МКАД 69 км, Бизнес-парк «GreenWood» к.19
+7 985 383-98-62 +7 926 678-54-11
russiasany@gmail.com

<http://www.sanygroup.com>



ПРИМЕЧАНИЕ

Документы и технические характеристики будут изменены без дополнительного уведомления в связи с постоянным техническим совершенствованием. Машина на картинке может включать в себя дополнительное оборудование.