

ПРЕДВАРИТЕЛЬНО



**119** кВт (уровень IIIa)

**129** кВт (уровень IV)



**50** т



**30,4** м



**MAX CAB**

# 653E

Гусеничный телескопический кран

Норма токсичности  
выхлопных газов IV

# 653E Технические характеристики, оснащение

## ТИП МАШИНЫ

Модель (тип) **653**

## ДВИГАТЕЛЬ

Модель	<p>Дизельный двигатель Cummins QSB 4.5 <b>119 кВт/162 л. с. при 2200 об/мин.</b>, выброс ОГ в соответствии с нормой токсичности выхлопных газов 3a</p> <p>Дизельный двигатель Cummins QSB 4.5 <b>129 кВт/175 л. с. при 2500 об/мин.</b>, выброс ОГ в соответствии с нормой токсичности выхлопных газов 4</p> <p>Непосредственный впрыск, турбонаддув, охлаждение наддувочного воздуха, пониженное количество выбросов</p>
Охлаждение	С водяным охлаждением
Фильтр для дизельного топлива	С водоотделителем и обогревом
Воздушный фильтр	Сухой фильтр со встроенным предварительным отстойником, автоматической выгрузкой пыли, основным и защитным элементом, индикацией уровня загрязнения
Топливный бак	<b>360 л</b>
Бак AdBlue	<b>38 л</b>
Электр. установка	<b>24 В</b>
Батареи	<b>2 x 155 А·ч</b> , разъединительный выключатель аккумуляторной батареи
Опции	<ul style="list-style-type: none"> <li>■ Низкотемпературный пакет с предварительным обогревом двигателя и обогреваемым дизельным фильтром для работ при температуре ниже -20°C</li> <li>■ Топливозаправочный электронасос</li> </ul>

## ПОВОРОТНАЯ ПЛАТФОРМА

Конструкция	Устойчивая к кручению модульная конструкция прецизионной обработки, стальные втулки для шарнира стрелы. Концепция, обеспечивающая простоту в обслуживании, двигатель, установленный в продольном направлении
Электрический	Центральный распределительный щит, разъединительный выключатель аккумуляторной батареи
Система охлаждения	Высокоэффективная 3-контурная система охлаждения, регулируемый электроникой привод вентилятора водяного радиатора, масляного радиатора и радиатора наддувочного воздуха
Безопасность	Видеонаблюдение за областью позади машины и по правой стороне, пакет светодиодов
Опции	<ul style="list-style-type: none"> <li>■ Дополнительные светодиодные прожекторы</li> <li>■ До 2 дополнительных камер</li> <li>■ Лакокрасочное покрытие, устойчивое к воздействию морского климата, в качестве защиты от коррозии</li> <li>■ Низкотемпературный пакет для работы в температурных условиях ниже -20 °C</li> </ul>

### Опции

- Автоматическая централизованная система смазки для шарнирного соединения стрелы, поворотного цилиндра, поверхности круга катания и подшипника барабана лебедки
- Смазка зубьев шестерни круга катания
- Поручни поворотной платформы



## ГИДРАВЛИЧЕСКАЯ СИСТЕМА

Гидравлическая система с обратной связью/с не зависимым от нагрузки распределением расхода, электрогидравлическое управление рабочими функциями, регулирование предельной нагрузки	
Тип насоса	Регулируемый поршневой насос с наклонным диском, независимое от нагрузки распределение потока для синхронного независимого управления рабочими функциями
Регулировка насоса	Регулирование подачи по давлению, управление потоком в зависимости от расхода: насосы подают столько масла, сколько фактически расходуется, отсечка подачи по давлению, регулирование предельной нагрузки
Рабочее давление	до <b>330 бар</b>
Фильтрация	Высокопроизводительная фильтрация с долгосрочными интервалами замены
Гидравлический бак	<b>500 л</b>
Управление	Пропорциональное, чувствительное электрогидравлическое управление рабочими перемещениями, 2 электрических серво-двойника для выполнения рабочих функций, включая индикацию движения лебедки по датчикам вибрации, управление дополнительными функциями с помощью выключателей и педалей
Безопасность	Гидравлические контуры защищены предохранительными клапанами, предохранительный клапан на случай обрыва трубопровода для поворотного цилиндра и телескопического цилиндра
Опции	<ul style="list-style-type: none"> <li>■ Экологичная заправка биотопливом</li> <li>■ Фильтр тонкой очистки SENNEBOGEN HydroClean, размер ячеек 3 мкм</li> <li>■ Электрический подогрев гидравлического бака при температурах ниже -20 °C</li> </ul>



## ПРИВОД ВРАЩЕНИЯ

Редуктор	Компактный планетарный редуктор с гидродвигателем с наклонным блоком, встроенные тормозные клапаны
Тормоз поворотного механизма	Дисковый тормоз, приводимый в действие пружинами, педаль для индивидуального торможения
Круг катания	Круг катания с наружным зацеплением, с уплотнением
Скорость вращения	<b>0—2 об/мин.</b> , бесступенчатая регулировка

# 653E Технические характеристики, оснащение

## КАБИНА MAX CAB

Тип кабины	Просторная кабина Maxcab, наклон 15°
Оснащение кабины	Раздвижная дверь, великолепная эргономика, климат-контроль, подогрев сиденья, удобное сиденье с пневматической подвеской, фильтр свежего/циркулирующего воздуха, разъемы 12 В/24 В, SENCON, солнцезащитная шторка на люке в крыше
Опции	<ul style="list-style-type: none"> <li>■ Кабина с гидравлическим подъемником, тип E270, подъем на 2,70 м, наклон на 30°</li> <li>■ Независимое отопление с таймером</li> <li>■ Фильтр с активированным углем для кабины</li> <li>■ Раздвижные окна в дверце водителя</li> <li>■ Ветровое стекло из бронированного стекла</li> <li>■ Потолочное окно из бесколочного стекла</li> <li>■ Защитная потолочная решетка</li> <li>■ Потолочная решетка для защиты оператора от падающих предметов</li> <li>■ Магнитола с CD-проигрывателем</li> </ul>

## РАБОЧАЯ ОСНАСТКА

Конструкция	Многолетний опыт, самые современные методы компьютерного моделирования, максимум устойчивости, большой срок службы, большие постели подшипников с минимумом необходимого технического обслуживания, специальные герметичные корпуса подшипников точной обработки
Телескопическая стрела	4-компонентная со шкивами оголовка стрелы, гидравлически телескопируемая по всей длине до 9,4—30,4 м
Подъемная лебедка	Привод от гидродвигателя с наклонным блоком и компактным планетарным редуктором, тяговая сила 50 кН (4-е положение), скорость движения троса 0—115 м/мин., сечение троса 16 мм, длина троса 170 м. Индикация движения лебедки по датчикам вибрации в джойстиках
Предохранительный тормоз	Дисковый тормоз, приводимый в действие пружинами
Безопасность крана	Устройство контроля грузового момента новейшего поколения, наглядное табло с индикацией всей важной информации SENCON, концевой выключатель подъема, защита от разматывания троса, клапаны ограничения давления и защита трубопровода от разрыва с Eventrecorder
Цилиндры	Гидравлические цилиндры с высококачественными прокладками и направляющими
Опции	<ul style="list-style-type: none"> <li>■ Гусек 6,5 м, возможность наклона (0°, 40°), очень быстрая и простая подготовка к работе без вспомогательных приспособлений, при неиспользовании фиксация на основной стреле</li> <li>■ Удлинитель откидного гуська до 13 м, возможность наклона (0°, 40°)</li> </ul>

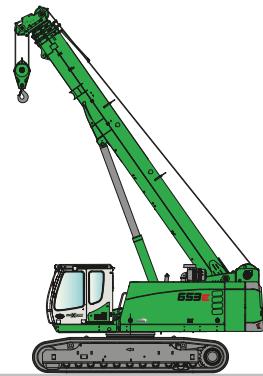
Опции	<ul style="list-style-type: none"> <li>■ Вспомогательный гусек: грузоподъемность 5 т, 1 ветвь</li> <li>■ 2-я крановая лебедка: тяговая сила 50 кН (4-е положение), скорость движения троса 0—115 м/мин., сечение троса 16 мм, длина троса 170 м</li> <li>■ Дополнительная приемка таблиц грузоподъемности для наклонного положения 2°/4°</li> <li>■ Использование в качестве подъемной рабочей площадки шириной до 4 м с грузоподъемностью 500 кг</li> <li>■ Электрогидравлический аварийный агрегат мощностью 3 кВт</li> <li>■ Система радиуправления</li> </ul>
-------	---

## ХОДОВАЯ ЧАСТЬ

Конструкция	Гусеничная ходовая часть T41/380 с гидравлически регулируемой шириной колеи. Стабильная сварная конструкция.
Привод	Гидравлический привод ходовой части на каждой стороне шасси, Исполнительные гидродвигатели
Стояночный тормоз	Нагруженный усилием рессоры, гидравлически вентилируемый дисковый тормоз
Ходовая часть	3-компонентные 700 мм опорные плиты, не требующее технического обслуживания тракторное шасси
Скорость	0—2,9 км/ч
Опции	Варианты опорных плит: <ul style="list-style-type: none"> <li>■ 3-компонентные опорные плиты 800 мм</li> <li>■ 3-компонентные опорные плиты 900 мм</li> <li>■ 700 мм плоские опорные плиты</li> </ul>

## ЭКСПЛУАТАЦИОННЫЙ ВЕС

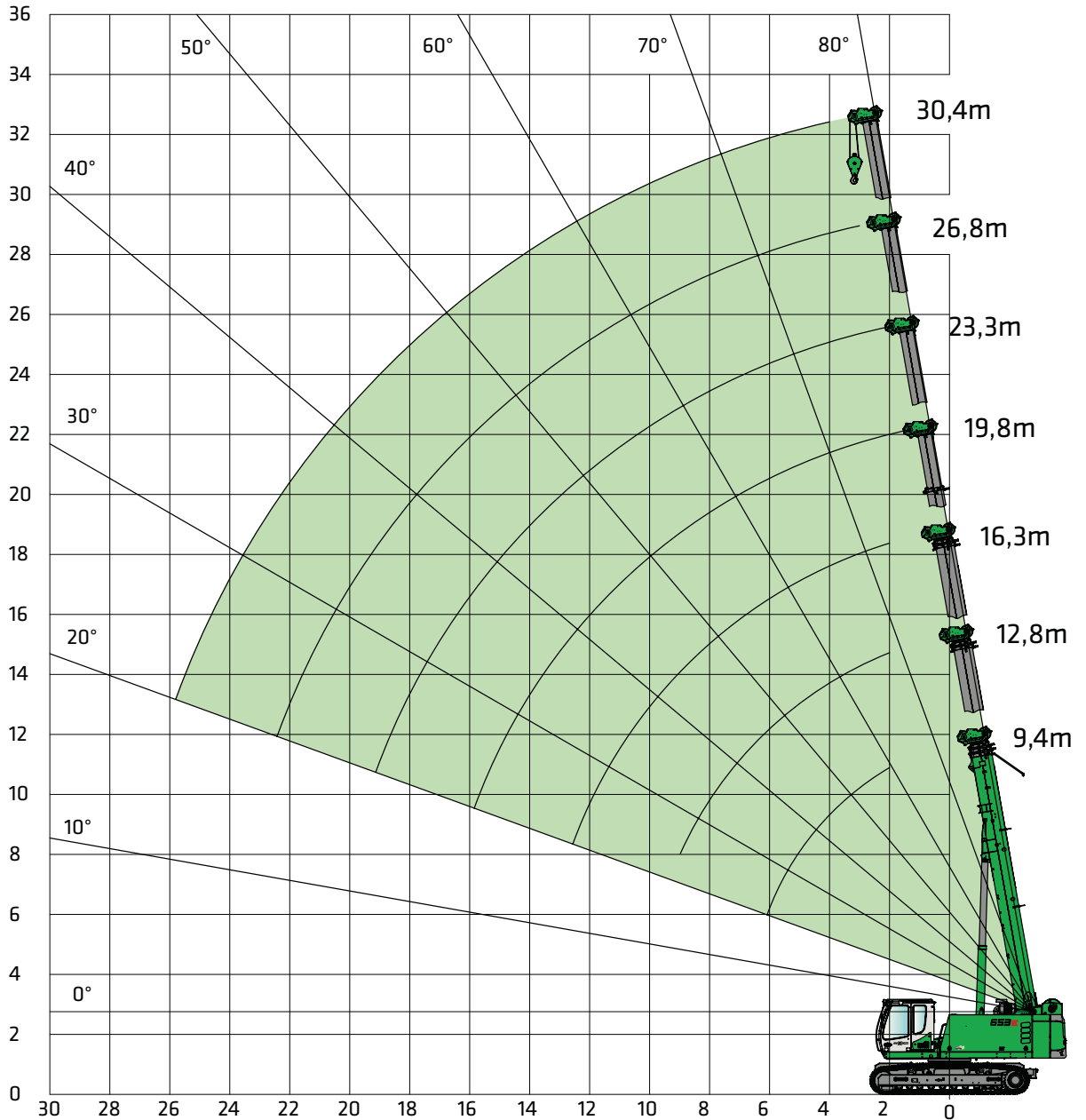
Масса	около 50 200 кг с телескопической стрелой 30,4 м, гуськом 13 м, крюком 35 т, 3-компонентными опорными плитами 700 мм, 2 подъемными лебедками, с гидравлически телескопируемой ходовой частью, балластом 8,9 т, балластом ходовой части 5,5 т
Указание	Эксплуатационный вес варьируется в зависимости от исполнения.



# 653E Крановое оборудование



Основная стрела НА 30,4 м



Крюк

Мощность	Масса	Запасовка каната и максимально допустимая грузоподъемность										
		10	9	8	7	6	5	4	3	2	1	
5 т	80 кг											5000 кг
15 т 1 ролик	190 кг								15 000 кг	10 000 кг		5000 кг
35 т 3 ролика	260 кг				35 000 кг	30 000 кг	25 000 кг	20 000 кг	15 000 кг	10 000 кг		5000 кг
60 т 6 роликов	540 кг	50 000 кг	45 000 кг	40 000 кг	35 000 кг	30 000 кг	25 000 кг	20 000 кг	15 000 кг	10 000 кг		5000 кг

# 653E Значения грузоподъемности



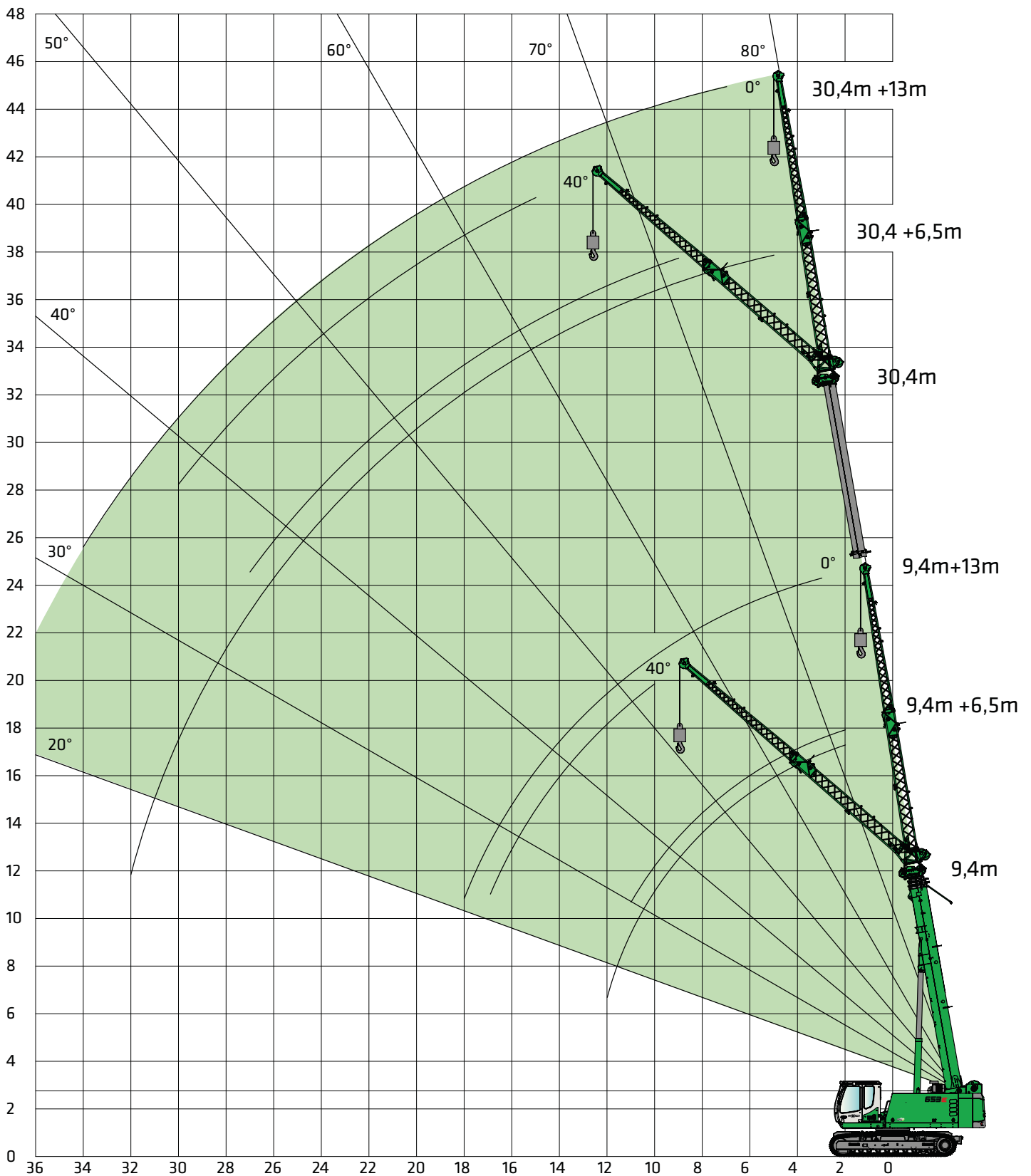
Основная стрела НА 30,4 м

	Длина стрелы [м]																				
	9,4			12,8			16,3			19,8			23,3			26,8			30,4		
Противовес [т]	8,9	8,9	8,9	8,9	8,9	8,9	8,9	8,9	8,9	8,9	8,9	8,9	8,9	8,9	8,9	8,9	8,9	8,9	8,9	8,9	8,9
Балласт ходовой части [т]	5,5	5,5	5,5	5,5	5,5	5,5	5,5	5,5	5,5	5,5	5,5	5,5	5,5	5,5	5,5	5,5	5,5	5,5	5,5	5,5	5,5
Ширина колеи ходовой части [м]	3,8	3,0	2,3	3,8	3,0	2,3	3,8	3,0	2,3	3,8	3,0	2,3	3,8	3,0	2,3	3,8	3,0	2,3	3,8	3,0	2,3
Вылет стрелы [м]																					
2,0	50,0	40,0		31,0	31,0		26,0	26,0		15,6	15,6		14,5	14,5							
3,0	45,0	40,0		31,0	31,0		24,4	24,4		15,6	15,6		14,5	14,5		12,7	12,7				
4,0	38,0	30,0	24,0	31,0	30,0	22,7	21,7	21,7	20,0	15,6	15,6	15,6	14,5	14,5	14,5	12,6	12,6	12,6	9,2	9,2	9,2
5,0	30,0	22,5	17,0	28,0	22,6	17,3	19,3	19,3	16,0	15,6	15,6	15,5	14,2	14,2	14,2	12,4	12,4	12,4	9,2	9,2	9,2
6,0	22,0	17,0	13,0	22,3	17,0	13,2	16,9	16,6	12,8	14,9	14,9	12,6	13,6	13,6	12,3	11,9	11,9	11,9	9,2	9,2	9,2
7,0				17,3	13,4	10,4	15,0	13,3	10,3	13,6	13,4	10,4	12,5	12,5	10,2	11,1	11,1	10,0	9,1	9,1	9,1
8,0				14,2	10,9	8,4	13,3	10,8	8,3	12,2	11,2	8,7	11,2	11,2	8,7	10,3	10,3	8,6	8,7	8,7	8,4
9,0				11,5	9,0	7,0	11,5	8,9	6,9	11,1	9,3	7,3	10,2	9,6	7,5	9,4	9,4	7,4	8,2	8,2	7,3
10,0							9,7	7,5	5,8	9,9	7,9	6,1	9,3	8,2	6,4	8,6	8,3	6,4	7,8	7,8	6,4
11,0							8,3	6,4	4,9	8,7	6,8	5,2	8,5	7,0	5,5	8,0	7,2	5,6	7,3	7,3	5,6
12,0							7,2	5,5	4,1	7,5	5,9	4,5	7,7	6,1	4,7	7,3	6,3	4,9	6,8	6,4	5,0
13,0							6,2	4,7	3,5	6,6	5,1	3,9	6,9	5,4	4,1	6,8	5,5	4,3	6,4	5,7	4,4
14,0										5,8	4,5	3,4	6,0	4,7	3,6	6,1	4,9	3,8	5,9	5,0	3,9
15,0										5,2	3,9	2,9	5,4	4,2	3,2	5,6	4,4	3,3	5,6	4,5	3,5
16,0										4,6	3,5	2,5	4,8	3,7	2,8	5,0	3,9	2,9	5,0	4,0	3,1
17,0													4,3	3,3	2,4	4,5	3,5	2,6	4,7	3,6	2,7
18,0													3,9	2,9	2,1	4,1	3,1	2,3	4,2	3,2	2,4
19,0													3,5	2,6	1,8	3,7	2,8	2,0	3,9	2,9	2,1
20,0													3,1	2,3	1,5	3,4	2,5	1,7	3,5	2,6	1,9
21,0																3,1	2,2	1,5	3,2	2,4	1,6
22,0																2,8	2,0	1,3	2,9	2,1	1,4
23,0																2,5	1,8	1,1	2,7	1,9	1,2
24,0																			2,4	1,7	1,1
25,0	№ таб.: 653R-75/1977/8.9+5.5/10.14 НА 0,3°																		2,2	1,5	0,9
26,0	№ таб.: 653R-75/1577/8.9+5.5/10.14 НА 0,3°																		2,0	1,3	0,7
Количество жгутов	4	10	10	3	8	8	3	6	6	2	4	4	2	4	4	2	4	4	1	4	4
I	0 %		50 %			100 %			100 %			100 %			100 %						
II	0 %		0 %			0 %			25 %			50 %			75 %			100 %			
III	0 %		0 %			0 %			25 %			50 %			75 %			0 %			
Снижение грузоподъемности [кг]	580			420			330			270			230			200			180		

# 653E Крановое оборудование



Гусек SA 6,5 м или SA 13 м



12 Мы оставляем за собой право внесения технических изменений. Примечания к таблицам грузоподъемности см. стр. 17.

# 653E Значения грузоподъемности



Гусек SA 6,5 м

		Длина телескопической стрелы [м]							
		9,4		16,3		23,8		30,3	
		0°		40°		0°		40°	
8,9 т		5,5 т							
3,8 м									
Вылет стрелы [м]									
2,0		10,0							
3,0		9,9		10,0		9,9			
4,0		8,6		9,9		9,4			
5,0		7,7	4,6	9,4		9,0		4,9	
6,0		6,9	4,4	8,7	4,6	8,5		4,8	
7,0		6,3	4,2	8,0	4,5	8,0	4,4	4,8	
8,0		5,7	4,0	7,4	4,3	7,6	4,3	4,7	
9,0		5,2	3,9	6,9	4,2	7,2	4,2	4,7	4,0
10,0		4,8	3,8	6,4	4,1	6,8	4,1	4,7	4,0
11,0		4,5	3,7	6,0	4,0	6,5	4,0	4,7	3,9
12,0		4,1		5,7	3,9	6,2	3,9	4,7	3,8
13,0				5,3	3,8	5,9	3,9	4,6	3,8
14,0				5,0	3,8	5,7	3,8	4,4	3,7
15,0				4,8	3,7	5,4	3,7	4,2	3,7
16,0				4,6	3,7	5,0	3,7	4,0	3,6
17,0				4,2		4,6	3,6	3,8	3,5
18,0				4,0		4,2	3,6	3,7	3,4
19,0						3,7	3,6	3,5	3,3
20,0						3,5	3,5	3,4	3,2
21,0						3,2	3,3	3,2	3,1
22,0						2,9		3,0	3,0
23,0						2,6		2,7	2,8
24,0						2,4		2,4	2,6
25,0								2,2	2,4
26,0								2,0	2,2
27,0								1,8	2,0
28,0								1,7	
29,0								1,5	
30,0								1,4	
31,0								1,2	
32,0								1,1	
33,0	№ табл.: 653R-75/1977/8.9 т + 5.5/10.14 SA6.5 0,3°								
34,0									
Количество жгутов	2	1	2	1	2	1	2	1	
I	0 %		100 %		100 %		100 %		
II	0 %		0 %		50 %		100 %		
III	0 %		0 %		50 %		100 %		

# 653E Значения грузоподъемности



Гусек SA 13 м

8,9 т	5,5 т	Длина телескопической стрелы [м]							
		9,4		16,3		23,8		30,3	
3,8 м		0°	40°	0°	40°	0°	40°	0°	40°
Вылет стрелы [м]									
2,0									
3,0	4,6								
4,0	4,4			4,6					
5,0	4,0			4,4		3,8			
6,0	3,7			4,1		3,7			
7,0	3,4			3,8		3,6		2,1	
8,0	3,1			3,6		3,4		2,1	
9,0	2,9			3,4		3,3		2,1	
10,0	2,7	1,8		3,2		3,1		2,1	
11,0	2,5	1,7		3,0		3,0		2,1	
12,0	2,3	1,7		2,8	1,7	2,9		2,1	
13,0	2,2	1,7		2,6	1,7	2,7	1,7	2,1	
14,0	2,0	1,6		2,5	1,7	2,6	1,6	2,1	
15,0	1,9	1,6		2,4	1,6	2,5	1,6	2,1	1,5
16,0	1,8	1,5		2,3	1,6	2,4	1,6	2,1	1,5
17,0	1,7	1,5		2,1	1,5	2,3	1,5	2,1	1,5
18,0	1,6			2,0	1,5	2,2	1,5	2,1	1,5
19,0				2,0	1,5	2,1	1,5	2,0	1,4
20,0				1,9	1,5	2,1	1,5	2,0	1,4
21,0				1,8		2,0	1,4	1,9	1,4
22,0				1,7		1,9	1,4	1,9	1,4
23,0				1,6		1,8	1,4	1,8	1,4
24,0				1,5		1,8	1,4	1,8	1,3
25,0						1,7	1,4	1,7	1,3
26,0						1,7	1,4	1,7	1,3
27,0						1,6		1,6	1,3
28,0						1,4		1,6	1,3
29,0						1,4		1,6	1,3
30,0								1,3	1,1
31,0								1,1	
32,0								0,9	
33,0	№ табл.: 653R-75/1977/8.9+5,5/10.14 SA13 0,3°							0,7	
34,0								0,6	
Количество жгутов	2	1	2	1	2	1	2	1	
I	0 %		100 %		100 %		100 %		
II	0 %		0 %		50 %		100 %		
III	0 %		0 %		50 %		100 %		



# 653E Значения грузоподъемности



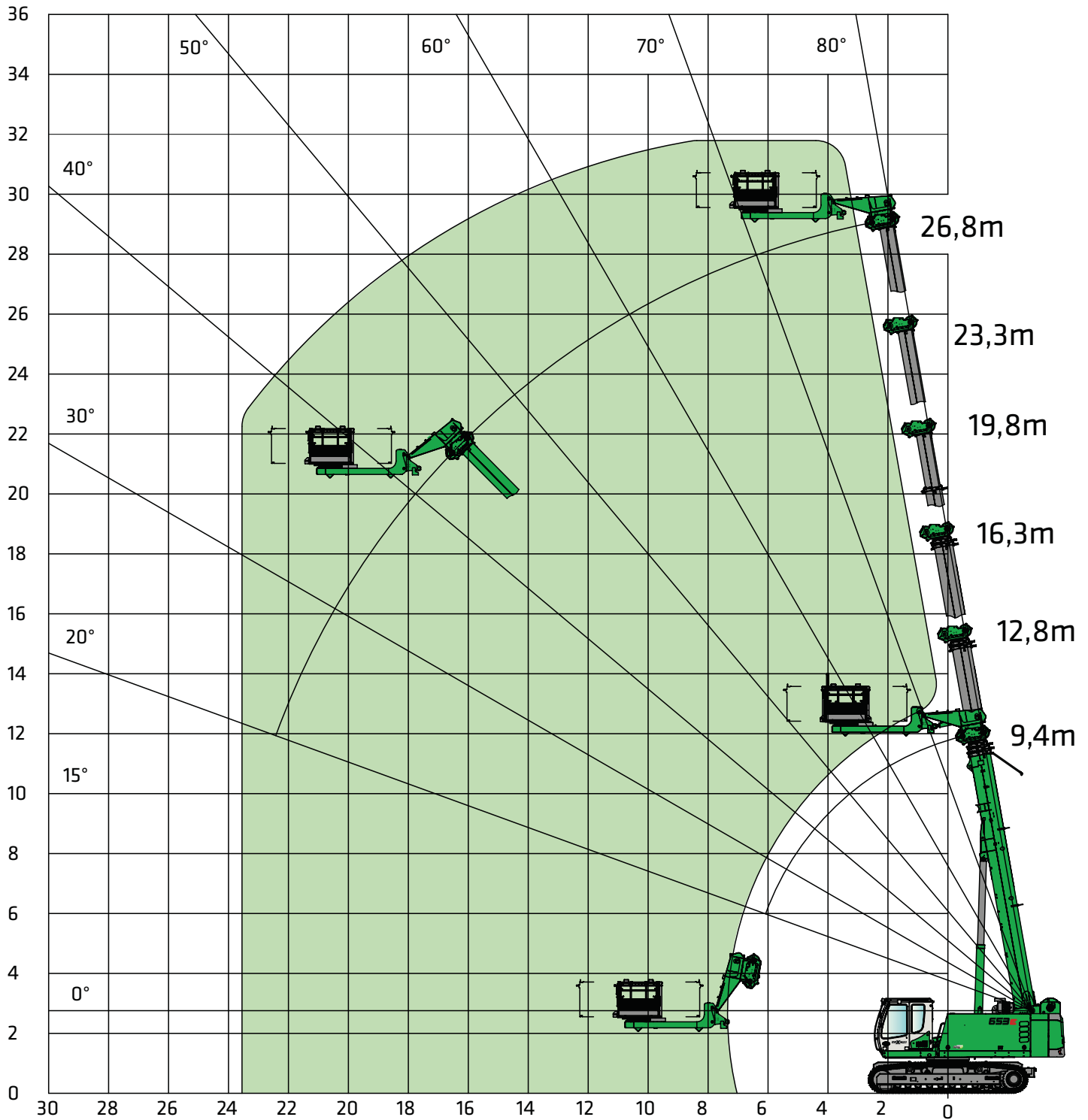
Вспомогательный гусек HA-S

	Длина стрелы [м]																				
	9,4			12,8			16,3			19,8			23,3			26,8			30,4		
Противовес [т]																					
Балласт ходовой части [т]																					
Ширина колеи ходовой части [м]																					
Вылет стрелы [м]																					
2,0	5,0	5,0		5,0	5,0		5,0	5,0		5,0	5,0		5,0								
3,0	5,0	5,0		5,0	5,0		5,0	5,0		5,0	5,0		5,0	5,0		5,0					
4,0	5,0	5,0	5,0	5,0	5,0	5,0	5,0	5,0	5,0	5,0	5,0	5,0	5,0	5,0	5,0	5,0	5,0	5,0	5,0		
5,0	5,0	5,0	5,0	5,0	5,0	5,0	5,0	5,0	5,0	5,0	5,0	5,0	5,0	5,0	5,0	5,0	5,0	5,0	5,0	5,0	5,0
6,0	5,0	5,0	5,0	5,0	5,0	5,0	5,0	5,0	5,0	5,0	5,0	5,0	5,0	5,0	5,0	5,0	5,0	5,0	5,0	5,0	5,0
7,0		5,0	5,0	5,0	5,0	5,0	5,0	5,0	5,0	5,0	5,0	5,0	5,0	5,0	5,0	5,0	5,0	5,0	5,0	5,0	5,0
8,0		5,0	5,0	5,0	5,0	5,0	5,0	5,0	5,0	5,0	5,0	5,0	5,0	5,0	5,0	5,0	5,0	5,0	5,0	5,0	5,0
9,0				5,0	5,0	5,0	5,0	5,0	5,0	5,0	5,0	5,0	5,0	5,0	5,0	5,0	5,0	5,0	5,0	5,0	5,0
10,0				5,0	5,0	5,0	5,0	5,0	5,0	5,0	5,0	5,0	5,0	5,0	5,0	5,0	5,0	5,0	5,0	5,0	5,0
11,0				5,0	5,0	5,0	5,0	5,0	5,0	5,0	5,0	5,0	5,0	5,0	5,0	5,0	5,0	5,0	5,0	5,0	5,0
12,0							5,0	5,0	4,3	5,0	5,0	4,6	5,0	5,0	4,8	5,0	5,0	5,0	5,0	5,0	5,0
13,0							5,0	4,9	3,7	5,0	5,0	4,0	5,0	5,0	4,2	5,0	5,0	4,4	5,0	5,0	4,4
14,0										5,0	4,6	3,5	5,0	4,8	3,7	5,0	5,0	3,8	5,0	5,0	4,0
15,0										5,0	4,0	3,0	5,0	4,3	3,2	5,0	4,4	3,4	5,0	4,5	3,5
16,0										4,5	3,6	2,6	4,7	3,8	2,8	4,9	4,0	3,0	4,9	4,1	3,1
17,0										4,0	3,1	2,2	4,2	3,4	2,5	4,4	3,5	2,6	4,6	3,7	2,8
18,0													3,8	3,0	2,1	4,0	3,2	2,3	4,1	3,3	2,5
19,0													3,4	2,7	1,8	3,6	2,9	2,0	3,8	3,0	2,2
20,0													3,0	2,4	1,6	3,3	2,6	1,8	3,4	2,7	1,9
21,0																3,0	2,3	1,5	3,1	2,4	1,7
22,0																2,7	2,0	1,3	2,8	2,2	1,5
23,0																2,4	1,8	1,1	2,6	1,9	1,3
24,0																	1,6	0,9	2,3	1,7	1,1
25,0	№ таб.: 653R-75/1977/8.9+5.5/10.14 HA-S 0,3°																		2,1	1,5	0,9
26,0	№ таб.: 653R-75/1577/8.9+5.5/10.14 HA-S 0,3°																		1,9	1,4	0,8
Количество жгутов	1	1	1	1	1	1	1	1	1	1	1	1	1	1	1	1	1	1	1	1	1
I	0 %			50 %			100 %			100 %			100 %			100 %					
II	0 %			0 %			0 %			25 %			50 %			75 %			100 %		
III	0 %			0 %			0 %			25 %			50 %			75 %			0 %		
Снижение грузоподъемности [кг]	580			420			330			270			230			200			180		

# 653E Крановое оборудование



Подъемная рабочая площадка, тип 4000/500



# 653E Программы грузоподъемности

		Основная стрела НА			Вспомогательный гусек НА-S			Гусек SA 6,5 м			Гусек SA 13 м		
Противовес [т]	Балласт ходовой части [т]												
Ширина колеи ходовой части		3,8 м	3,0 м	2,3 м	3,8 м	3,0 м	2,3 м	3,8 м	3,0 м	2,3 м	3,8 м	3,0 м	2,3 м
 8,9 т	 5,5 т								—	—		—	—

## Примечание:

В качестве опции доступны таблицы грузоподъемности для наклонного положения 2° и 4°.

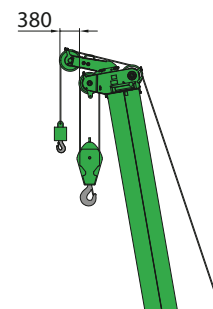
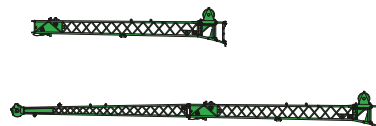
1. Указанные значения грузоподъемности действительны для ровного ( $\pm 0,3^\circ$ ) и устойчивого положения машины.
2. Значения грузоподъемности указаны в тоннах и действительны для 360 градусов.
3. Значения грузоподъемности соответствуют норме EN 13000.
4. Массу грузоприемного оборудования (например, крюка и каната) необходимо вычесть из значения грузоподъемности.
5. Вес груза необходимо ограничивать или уменьшать, для того чтобы учесть неблагоприятные факторы, такие как мягкий или неровный грунт, наклонная поверхность, ветер, нагрузка от каната, качающийся груз, рывки или резкая остановка груза, недостаточный опыт персонала, перемещение с грузом.
6. Допустимое тяговое усилие каната на каждый жгут при эксплуатации кранового оборудования для каната сечением 16 мм — 5000 кг.
7. Значения грузоподъемности указаны только для ориентировки. Действительные таблицы грузоподъемности приведены в руководстве по эксплуатации.

## 653E Гусек

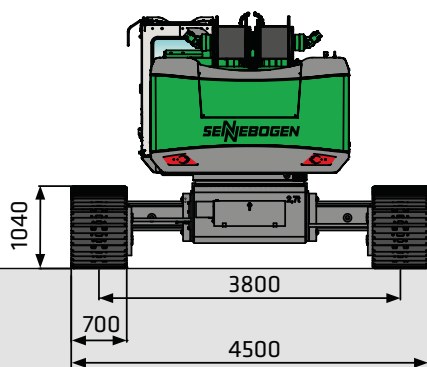


### Варианты гуська

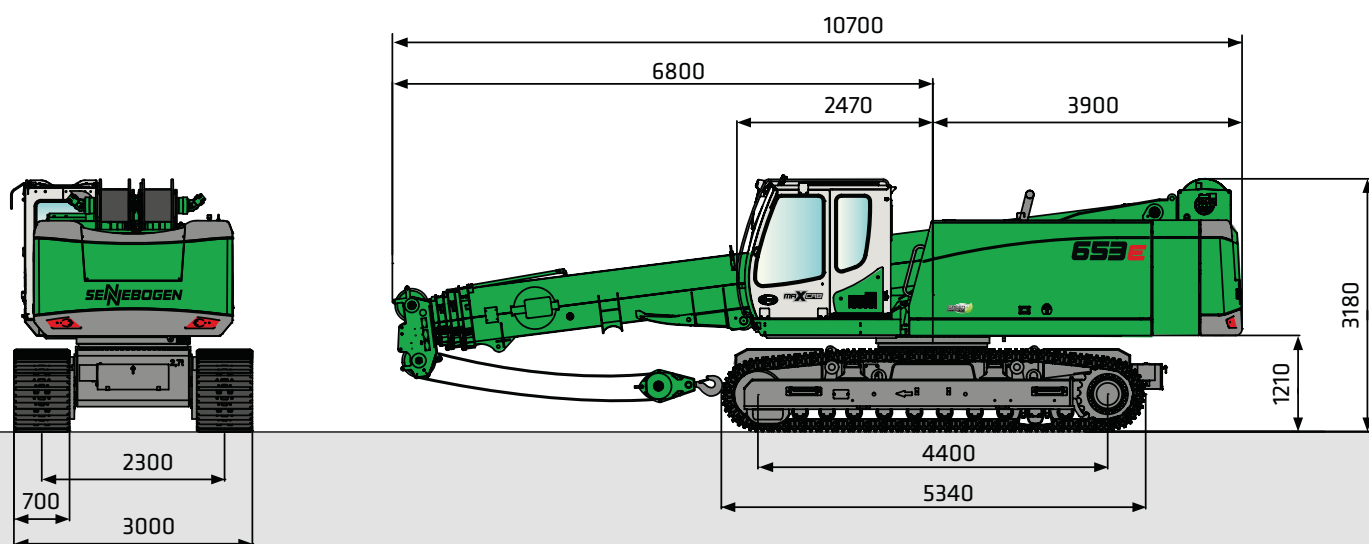
- Гусек 6,5 м\*: максимум 2 ветви, возможные углы отступа 0°/40°
- Гусек 13 м\* с удлинителем 6,5 м, 1 ветвь, углы отступа 0°/40°
- Вспомогательный гусек: грузоподъемность 5 т, 1 ветвь



# 653E Транспортные габариты и масса

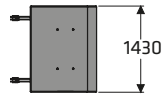
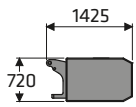


653 с ходовой частью Т41/380 и 3-компонентными опорными плитами 700 мм  
 Эксплуатационный вес: около 50 200 кг  
 (с гуськом 13 м, 2 подъемными лебедками, противовесом 8,9 т и балластом ходовой части 5,5 т, а также крюком 35 т)



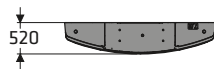
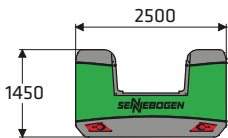
Транспортировочный вес: около 44 700 кг (с гуськом 13 м, 2 подъемными лебедками, без балласта ходовой части)  
 около 50.200 кг (с гуськом 13 м, 2 подъемными лебедками, с балласта ходовой части)

# 653E Транспортные габариты и масса



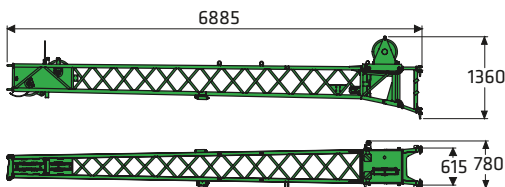
Балласт ходовой части

2x 2750 кг



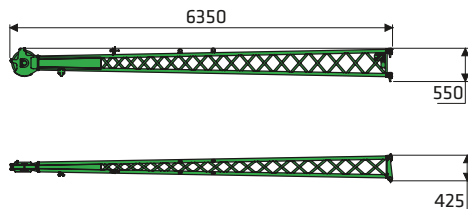
Противовес

7000 кг



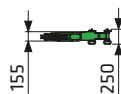
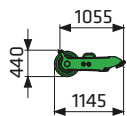
Гусек 6,5 м

600 кг



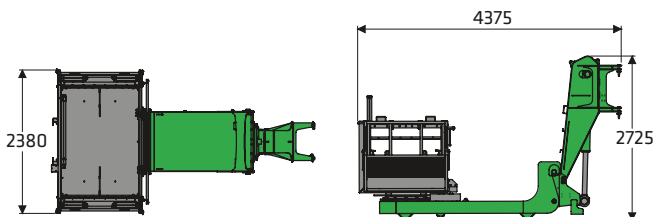
Удлинитель гуська 6,5 м

250 кг



Вспомогательный гусек 5 т

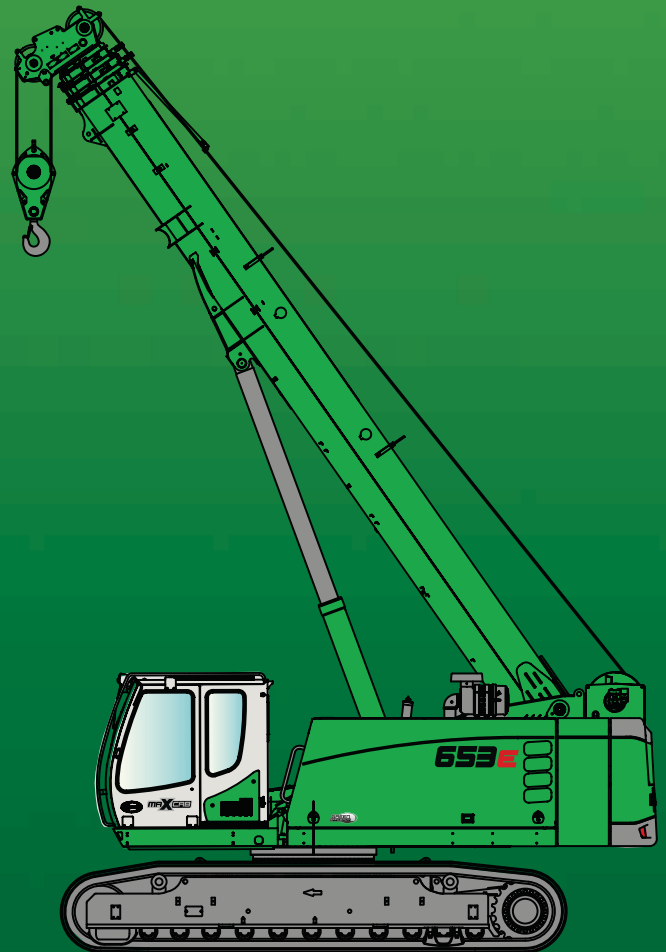
50 кг



Рабочая площадка с адаптером,  
ширина: 2,4 м

2300 кг

# 653E



В данном каталоге содержится описание моделей машин, вариантов оснащения отдельных моделей и возможностей конфигурации (серийное и специальное оснащение) машин, поставляемых заводом SENNEBOGEN Maschinenfabrik GmbH. Изображения приборов могут включать в себя специальное и дополнительное оснащение. В зависимости от страны, в которую осуществляется поставка машин, оснащение, в особенности серийное и специальное, может отличаться.

Все используемые обозначения изделий могут являться торговыми марками завода SENNEBOGEN Maschinenfabrik GmbH или других компаний-поставщиков. Использование их третьими лицами в своих интересах может нарушить права владельцев.

Проконсультируйтесь относительно доступных вариантов оснащения у своего местного партнера SENNEBOGEN по сбыту. Все желаемые технические характеристики оборудования являются обязательными, только если они однозначно согласованы при заключении договора. Мы сохраняем за собой право на возможности поставки и технические изменения. Все приведенные данные не являются гарантированными характеристиками. Мы сохраняем за собой право на изменение оснащения и модернизацию.

© SENNEBOGEN Maschinenfabrik GmbH, Straubing, Германия. Перепечатка, в том числе отдельных частей текста, допускается только с письменного разрешения компании SENNEBOGEN Maschinenfabrik GmbH, Straubing, Германия.

## SENNEBOGEN

**SENNEBOGEN**  
**Maschinenfabrik GmbH**  
Sennebogenstraße 10  
94315 Straubing,  
Германия

Тел.: +49 9421 540-144/146  
Факс: +49 9421 43882  
marketing@sennebogen.de

Номер для заказа / арт. 187555  
653R-E-033333

GO FOR GREEN

 [www.sennebogen.de](http://www.sennebogen.de)