



# Безопасность, заложенная в конструкции.

Модельный ряд строительных вилочных погрузчиков JCB Teletruk.



# Непревзойденная обзорность

Строительный погрузчик JCB Teletruk — единственный в мире телескопический вилочный погрузчик, разработанный в соответствии с требованиями поставщиков строительных материалов и строительной индустрии. Уникальная конструкция телескопической стрелы, которая в погрузчиках Teletruk расположена сбоку, гарантирует непревзойденную фронтальную обзорность.





## Загрузка с одной стороны

Благодаря уникальной телескопической стреле погрузчиков Teletruk разгрузку грузового транспорта можно осуществлять с одной стороны. Это помогает сэкономить до 32 м<sup>2</sup> складской площади, на которой можно разместить 72 поддона с кирпичом или блоками. Таким образом, требуется меньше перемещений вилочного погрузчика, повышается безопасность работ на объекте и отпадает необходимость в дополнительном перемещении груза в кузове грузового транспорта.

## Опция полного привода

Привод на четыре колеса позволяет развивать тяговое усилие до четырех тонн для комфортной работы с ковшом, а также для перемещения по пересеченной местности и на уклонах до 21 %.



## Гидростатическая трансмиссия

Все вилочные погрузчики Teletruk оснащены закрытой гидростатической трансмиссией, развивающей достаточную мощность для привода гидромоторов хода без применения дифференциала или коробки передач. В строительных машинах с приводом на два колеса предусмотрена противобуксовочная система для работы на неровной поверхности.





Поворот каретки для уплотнения легких отходов.



Увеличенный угол поворота каретки по сравнению со стандартным мачтовым вилочным погрузчиком.

## Поворот каретки на 111°

Наряду с возможностью работы с ковшем, эта уникальная конструктивная особенность значительно упрощает перемещение грузов и делает работу более безопасной. Погрузчик Teletruk позволяет легко поднимать опрокинутые или упавшие грузы, что устраняет необходимость в их ручном подъёме.



## Расфасовочный ковш

С навесным оборудованием JCB Vagezee машина заменяет собой бункер-накопитель, фронтальный и мачтовый погрузчик для перемещения материалов, расфасованных в мешки. Все работы выполняет вилочный погрузчик JCB Teletruk — одна машина, один человек, один мешок в минуту.

4

СКЛАДИРОВАТЬ МЕШОК

3

НАПОЛНИТЬ МЕШОК БЕЗ ПОКИДАНИЯ КАБИНЫ

НАПОЛНИТЬ КОВШ

1

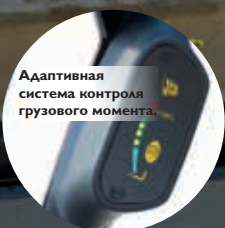
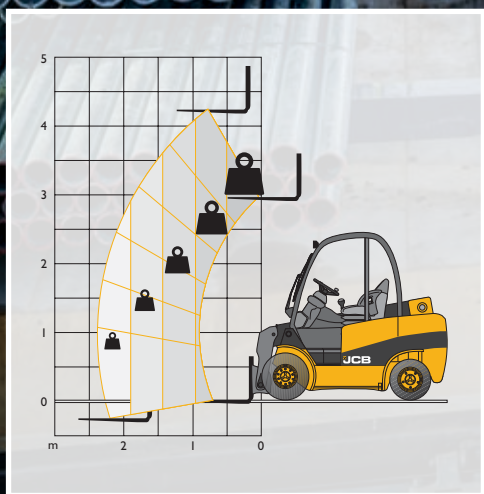
2

ЗАКРЕПИТЬ МЕШОК



# Телескопическая стрела

Вылет уникальной телескопической стрелы вилочного погрузчика Teletruk даёт доступ к расположенным на удалении грузам. Площадь опоры JCB Teletruk такая же, как у мачтовых погрузчиков, но при этом грузоподъемность машин Teletruk выше по сравнению со стандартными погрузчиками, оснащенными длинными вилами. Все операции подъема груза контролируются системой адаптивного контроля грузового момента, которая предотвращает фронтальное опрокидывание машины в случае перегрузки.



Адаптивная система контроля грузового момента.

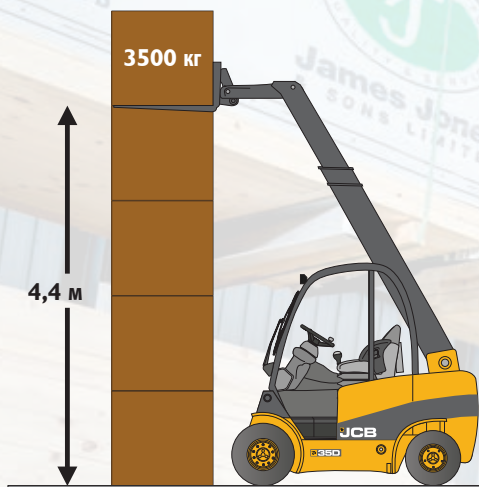




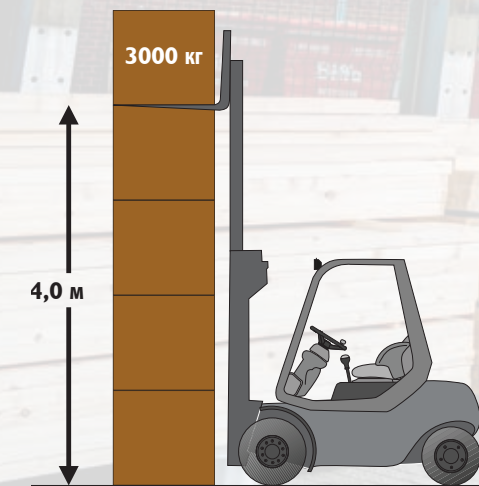
# Максимальная грузоподъемность при максимальной высоте подъема

Благодаря уникальной смещенной телескопической стреле все модели строительных вилочных погрузчиков Teletruk предлагают использовать полную номинальную грузоподъемность при максимальной высоте подъема.

## JCB TLT35D



## СТАНДАРТНЫЙ ДИЗЕЛЬНЫЙ МАЧТОВЫЙ ПОГРУЗЧИК 3,5 Т



## Компактный и маневренный

Малая площадь опоры и уменьшенный радиус разворота делают Teletruk самым универсальным в мире вилочным погрузчиком. Радиус поворота погрузчика Teletruk со стрелой в сложенном состоянии составляет всего 2,5 м. У мачтовых вилочных погрузчиков с удлинителем вил радиус поворота составляет 3,7 м.





JCB

eco

CONSTRUCTION MASTER

BMF

JCB

35D

# Загрузка фургонов

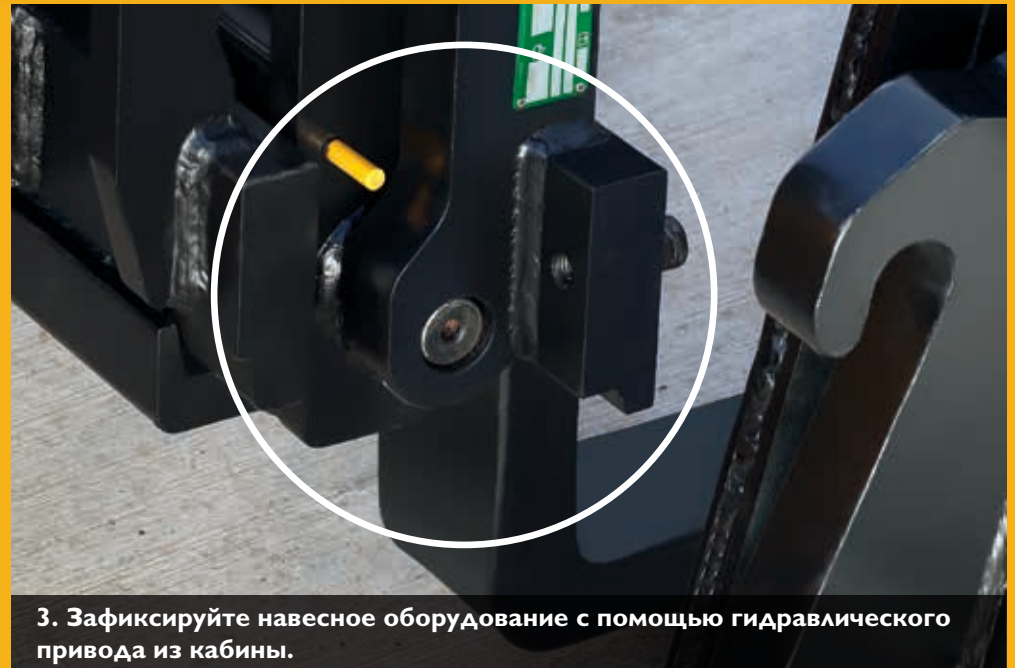
Сокращайте время погрузочно-разгрузочных работ с помощью вилочного погрузчика JCB Teletruk. Выгрузка или загрузка материалов в фургоны с использованием телескопической стрелы уменьшает вероятность повреждения грузов и транспортного средства, а также исключает необходимость в ручном перемещении грузов.



# Снижение дублирования операций

Благодаря уникальной стреле вилочного погрузчика Teletruk оператору доступны второй и третий ряд материалов. В результате повышается эффективность и безопасность работ при сокращенных втрое перемещениях погрузчика и значительно меньших повреждениях складских запасов.





## Каретка Changezze

Возможность смены между вилами и ковшом за 30 секунд с помощью гидравлической быстросъемной каретки Changezze.

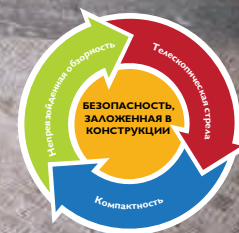
## Система «свободного хода»

Благодаря уникальной телескопической стреле система «свободного хода» входит в стандартную комплектацию всех моделей вилочных погрузчиков Teletruk. Для стандартного вилочного погрузчика требуется дорогостоящая мачта системы «свободного хода», чтобы работать внутри низких зданий и контейнеров.



# Развивайте свой бизнес

Вилочный погрузчик Teletruk позволяет сократить эксплуатационные расходы на 30% по сравнению с традиционными методами погрузки и упаковки в мешки. Таких показателей удастся добиться за счет экономии времени, пространства и топлива при загрузке с одной стороны. Во многих случаях заказчикам также удалось увеличить складские запасы на 20% и повысить прибыль.







## Безопасность на расстоянии

Уникальная телескопическая стрела вилочного погрузчика Teletruk избавляет от необходимости применять удлинители вила, что повышает уровень безопасности на объекте. Погрузочную площадку можно отделить от зоны движения автомобилей и пешеходов.





Загрузка  
фургонов

Максимальная грузоподъемность  
при максимальной высоте подъема

Возможность организации  
одностороннего движения

Загрузка  
с одной стороны

Устранение дублирования операций

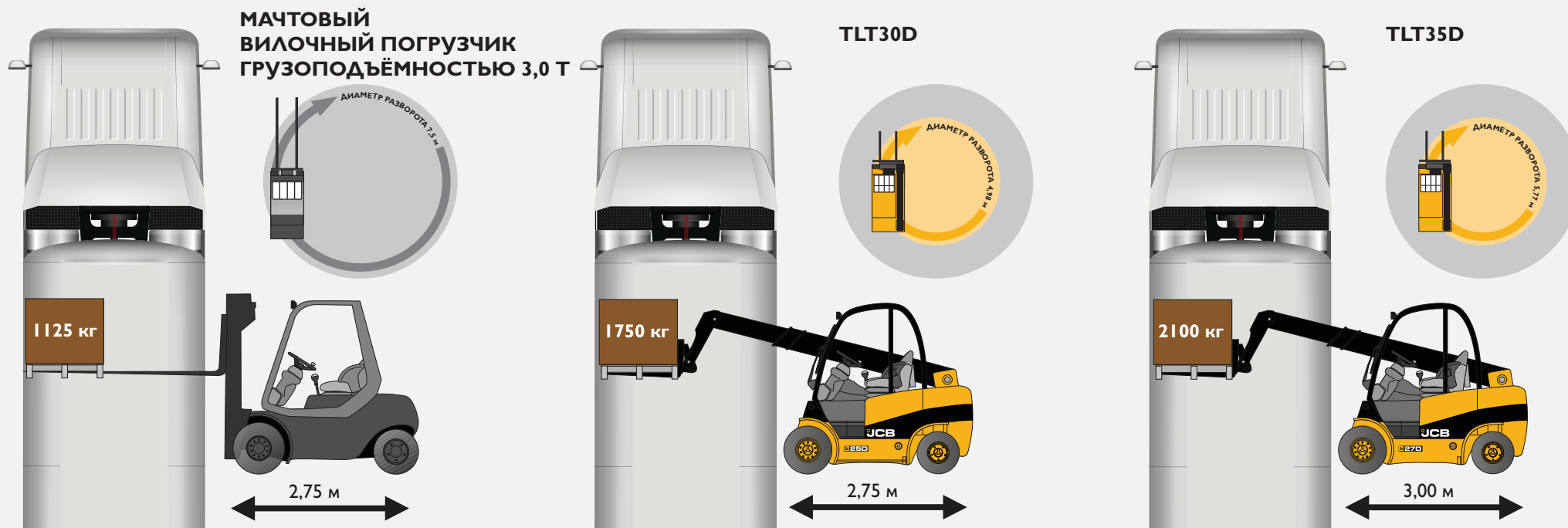
Работа в ограниченном  
пространстве

# Новый уровень производительности

Благодаря вилочному погрузчику Teletruk повышается уровень охраны труда и безопасности, производительность и складские запасы. Экономьте пространство посредством односторонней загрузки рядом с ограждением территории, загружайте транспортные средства быстрее с меньшим количеством перемещений и без дублирования операций. На показанной площадке заказчика за счет организации одностороннего движения эффективно используется пространство и увеличиваются складские запасы.



# ВИЛОЧНЫЙ ПОГРУЗЧИК JCB TELETRUK В СРАВНЕНИИ С МАЧТОВЫМ ВИЛОЧНЫМ ПОГРУЗЧИКОМ ГРУЗОПОДЪЕМНОСТЬЮ 3,0 ТОННЫ



ТЕХНИЧЕСКИЕ ХАРАКТЕРИСТИКИ ВИЛОЧНЫХ ПОГРУЗЧИКОВ JCB TELETRUK		TLT30D CONSTRUCTION	TLT35D CONSTRUCTION	TLT30D 4x4 CONSTRUCTION	TLT35D 4x4 CONSTRUCTION
Максимальная грузоподъемность	кг	3000	3500	3000	3500
Грузоподъемность при вылете стрелы 2 м	кг	1750	2100	2000	2400
Максимальная высота подъема	мм	4000	4400	4000	4350
Максимальный вылет	мм	2390	2430	2390	2450
Радиус поворота	мм	2490	2885	2995	3500
Ширина проезда при штабелировании с поворотом на 90°	мм	4005	4480	4510	5060
Габаритная высота, стандартная/низкая (подходит для работы в контейнерах*)	мм	2205*/2105*	2205*/2105*	2300/2200*	2300/2200*
Габаритная ширина	мм	1280	1280	1400	1400
Эксплуатационная масса	кг	4900	5100	5100	5500
Угол поворота каретки	°	111	111	111	111
Производительность гидролинии (низкая/высокая)	л/мин	28/70	28/70	28/70	28/70
Ход вил ниже уровня земли	мм	350	350	350	350



Ближайший дилер JCB



[www.jcb.ru](http://www.jcb.ru)