



# SY330H

**НОВИНКА** *Качество изменяет мир*

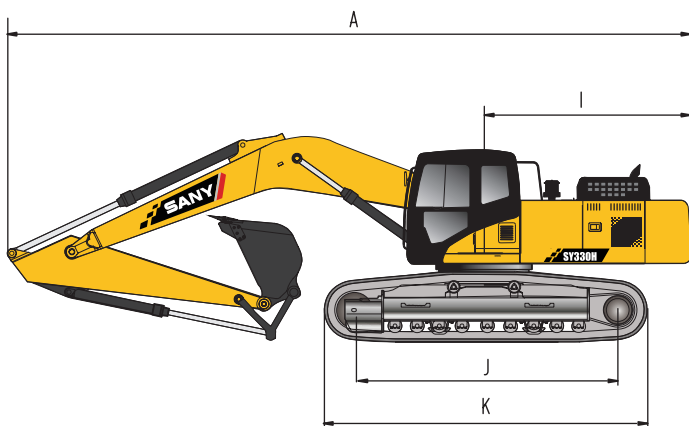
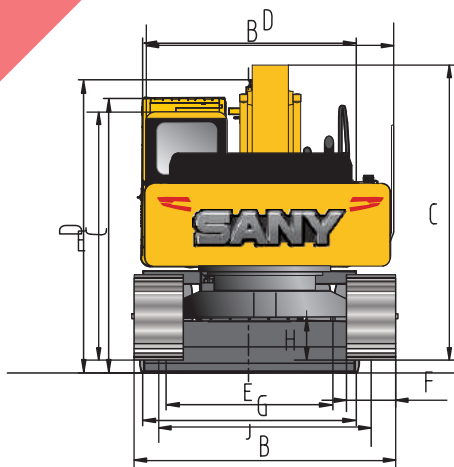
**MOST CLASSIC MODEL**

- **Мощность двигателя**  
212kw(288л.с)/2000rpm
- **Эксплуатационная масса**  
32880кг
- **Объем коша**  
1.6м<sup>3</sup>



## ГАБАРИТНЫЕ РАЗМЕРЫ

**SY330H**



A Габаритная длина	10667 мм
B Габаритная ширина	3190 мм
C Габаритная высота	3470 мм
D Ширина по кабине машины	3175 мм
E Габаритная высота	3280 мм
F Ширина башмака по стандарту	600 мм
G Колея гусеничного хода	2590 мм
H Дорожный просвет	550 мм
I Радиус поворота задней части платформы	3315 мм
J Опорная длина гусеницы	3916 мм
K Длина гусеничного хода	4840 мм

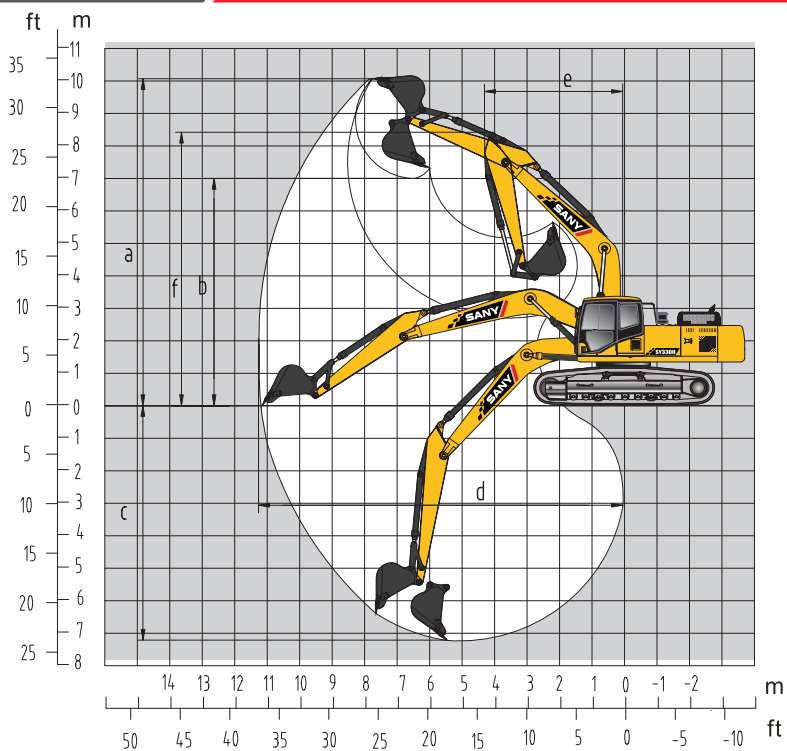
## ХАРАКТЕРИСТИКИ

**SY330H**

Длина стрелы	6150 мм
Длина рукояти	3200 мм
Ширина башмака по стандарту	600 мм
Скорость передвижения	5.4/3.2 км/ч
Скорость поворота платформы	9.0 об/мин
Преодолеваемый подъем	70%(35°)
Удельное давление на грунт	60.3 кПа
Усилие отрыва ковша	204 кН
Усилие резания рукояти	153 кН

## РАБОЧИЕ ЗОНЫ

**SY330H**



a Максимальная высота копания	10497 мм
b Максимальная высота выгрузки	7359 мм
c Максимальная глубина копания	6815 мм
d Максимальный радиус копания	10870 мм
e Минимальный радиус поворота	4000 мм

## КОМПЛЕКТАЦИИ

**SY330H**

Двигатель	ISUZU / GH-6HK1
Гидронасос	Kawasaki / K5V160DTH1
Распределитель	Kawasaki / KMX15RB
Ходовой редуктор	Doosan / TM60VD-A-256
Поворотный редуктор	Kawasaki / GS20D25E.0
Цилиндр	≡—SANY
Электронная система	≡—SANY