

## ТЕХНИЧЕСКИЕ ХАРАКТЕРИСТИКИ

JCB E-TECH



## ЭЛЕКТРИЧЕСКИЙ КОМПАКТНЫЙ ТЕЛЕСКОПИЧЕСКИЙ ПОГРУЗЧИК | 525-60E

Емкость аккумуляторной батареи: 24 кВт·ч. Без вредных выбросов. Литий-ионная технология.

JCB

# Только электропривод. Без вредных выбросов

Компания JCB задает тренды в области экологически чистых технологий, способствующих снижению вредных выбросов. Именно поэтому мы разработали JCB E-TECH — линейку электрической техники нового поколения без вредных выбросов и без ущерба для производительности. Новый 525-60E стал первым полностью электрическим компактным телескопическим погрузчиком компании. Он способен проработать целый день без подзарядки, что открывает перед вами целый спектр новых возможностей.



## НИЗКИЙ УРОВЕНЬ ШУМА

Низкий уровень шума делает новый 525-60E идеальным выбором для работ в городских зонах, в помещениях, в ночные часы и в других чувствительных к шуму условиях.

## БЕЗОПАСНАЯ ЭКСПЛУАТАЦИЯ

Отсутствие необходимости постоянного подключения к источнику электроэнергии через кабель и вредных выбросов, низкий уровень шума и другие инновационные решения позволяют работать безопасно и эффективно.

## БЕЗ ВРЕДНЫХ ВЫБРОСОВ

Новый компактный телескопический погрузчик 525-60E стал частью линейки полностью электрических машин JCB E-TECH. Он не производит вредных выбросов и отличается низким уровнем шума и превосходными рабочими характеристиками.



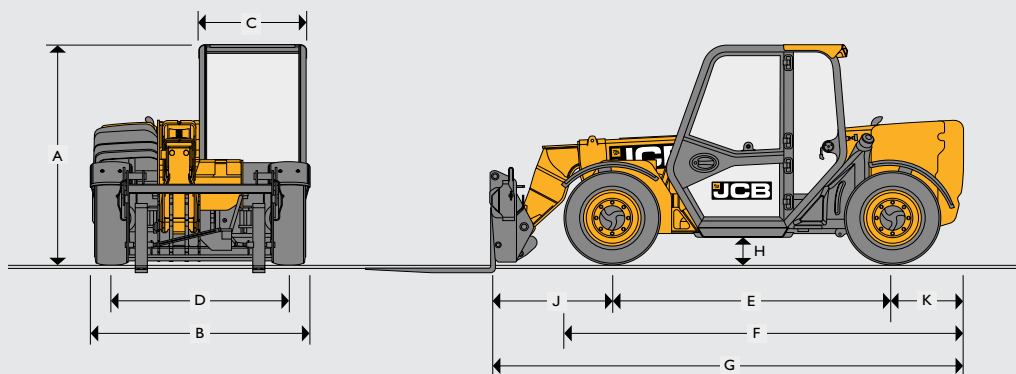
## ПРЕВОСХОДНЫЕ ХАРАКТЕРИСТИКИ

Электрические погрузчики не уступают в производительности традиционным дизельным аналогам благодаря эффективной литий-ионной аккумуляторной батарее. Батарея погрузчика емкостью 24 кВт·ч позволяет ему работать целый день без перерывов.

## СНИЖЕННЫЕ ЗАТРАТЫ

Новый 525-60E не требует больших эксплуатационных расходов благодаря необслуживаемой батарее и нуждается только в минимальных ежедневных проверках.

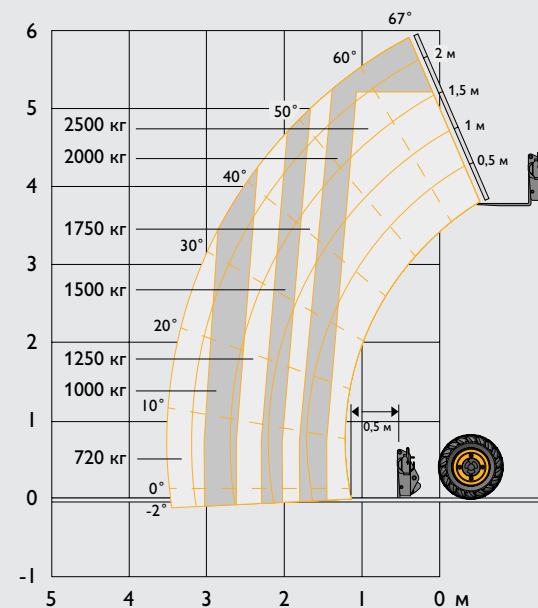
ГАБАРИТНЫЕ РАЗМЕРЫ



A	Габаритная высота*	м	1,89
B	Габаритная ширина (по шинам)*	м	1,84
C	Ширина внутреннего пространства кабины	м	0,88
D	Колея передних колес	м	1,53
E	Колесная база	м	2,39
F	Габаритная длина по передним шинам	м	3,38
G	Габаритная длина по передней части каретки	м	4
H	Дорожный просвет	м	0,22
J	Расстояние от оси передних колес до каретки	м	1,02
K	Расстояние от оси задних колес до заднего края шасси	м	0,6
	Радиус поворота (по колесам внешней дуги)	м	3,7
	Угол поворота каретки	град.	11
	Угол опрокидывания каретки	град.	114
	Эксплуатационная масса	кг	5200
	Шины	промышленные	12 x 16,5

\* Зависит от установленных шин.

ГРУЗОПОДЪЕМНЫЕ ХАРАКТЕРИСТИКИ



Максимальная грузоподъемность	кг	2500
Грузоподъемность при максимальной высоте подъема	кг	2000
Грузоподъемность при максимальном вылете	кг	720
Максимальная высота подъема	м	6
Вылет на максимальной высоте подъема	м	-0,15
Максимальный горизонтальный вылет	м	3,5

Соответствует критериям устойчивости стандарта EN 1459-1.

### ИСТОЧНИК ПИТАНИЯ

Тип аккумуляторной батареи	Литий-ионная
Полная емкость	24 кВт·ч
Напряжение системы	96 В
Производитель	Jungheinrich

### ЗАРЯДКА

Бортовое зарядное устройство можно подключать непосредственно к электрической сети переменного тока.	
Бортовое зарядное устройство, 3 кВт (240 В, 16 А)	25–80 %: 5 ч; 0–100 %: 8 ч
Устройство для быстрой зарядки, 18 кВт (415 В, 32 А)	25–80 %: 60 мин; 0–100 %: 110 мин
Устройство для сверхбыстрой зарядки, 27 кВт (415 В, 63 А)	25–80 %: 35 мин; 0–100 %: 60 мин
Тип разъема зарядного кабеля	16 А, 230 В (синий)

### ЭЛЕКТРОДВИГАТЕЛИ

	Тяговый	Гидравлическая система
Тип электродвигателя	Трёхфазный, переменного тока (асинхронный)	Трёхфазный, переменного тока (асинхронный)
Мощность электродвигателя	17 кВт (S2)	22 кВт (S3)
Максимальная частота вращения	6000 об/мин	3000 об/мин
Максимальный крутящий момент	220 Н·м	130 Н·м
Производитель	Jungheinrich	Jungheinrich

### ГИДРАВЛИЧЕСКАЯ СИСТЕМА

Шестеренный насос, сетчатый фильтр на выходе из гидробака, фильтр тонкой очистки на входе в гидробак. Интеллектуальное управление опусканием и втягиванием и отдельный фильтр в линии управления. Различные конфигурации дополнительных гидроминий.

Рабочее давление	бар	245
Макс. производительность при рабочем давлении системы	л/мин	65

#### Циклы гидравлической системы

	с
Подъем стрелы	9,9
Опускание стрелы	6,2
Выдвижение стрелы	10,3
Втягивание стрелы	10
Опрокидывание ковша вперед	4,5
Откидывание ковша назад	4,5

### ТРАНСМИССИЯ

Трансмиссия с системой постоянного полного привода, отдельным тяговым электродвигателем и рекуперативным торможением. Скорость передвижения: 15 км/ч.

	Передний ход	Задний ход
Скорость км/ч	15	15

### ЭЛЕКТРООБОРУДОВАНИЕ

Напряжение системы	В	12/96
--------------------	---	-------

Полностью светодиодные дорожные фары. Фонарь заднего хода. Указатели поворота. Фонари аварийной сигнализации. Звуковой сигнал заднего хода. По заказу можно установить звуковой сигнал «Белый шум».

### ШУМ И ВИБРАЦИЯ

		Условия измерения
Уровень шума на рабочем месте оператора (LpA)	75	Измеряется в соответствии с методом, регламентированным стандартом EN 12053.
Звуковое излучение машины, дБА	93,6	Гарантированное эквивалентное значение звуковой мощности (внешний шум) измеряется с помощью динамических испытаний в условиях, указанных в директиве 2000/14/ЕС.
Вибрация всего тела, м/с <sup>2</sup>	1,24	ISO 2631-1:1997, значение приведено к восьмичасовому контрольному периоду на основании процедуры, регламентированной стандартом SAE J 1166.
Вибрация рук и кистей, м/с <sup>2</sup>	1,27	ISO 5349-2:2001, испытания в динамических условиях.

### ЗАПРОВОЧНЫЕ ЕМКОСТИ

Гидросистема	л	45
--------------	---	----

### МОСТЫ

**Передний и задний ведущие мосты JCB:** ведущие/управляемые мосты с планетарными редукторами.

### ТОРМОЗНАЯ СИСТЕМА

**Рабочие тормоза:** саморегулируемые, с гидравлическим приводом.

**Стояночный тормоз:** нормально замкнутый, саморегулируемый, управление переключателем в кабине.

### СТРЕЛА И СЦЕПНОЕ УСТРОЙСТВО

Стрела сделана из высокопрочной стали. Почти не требует обслуживания, износоустойчивые накладки. Варианты сцепных устройств: 1. Q-Fit. 2. Компактная каретка. 3. Каретка от мини-погрузчика с бортовым поворотом.

### РУЛЕВОЕ УПРАВЛЕНИЕ

Гидростатическая система рулевого управления с усилителем, рулевые тяги с сервоприводом на обоих мостах.

**Три режима рулевого управления:** управление передними колесами, управление всеми колесами, поворот всех колес в одну сторону. Режимы переключаются с помощью рычага в кабине.

### КАБИНА

Тихая, безопасная и удобная кабина, соответствующая требованиям стандартов ISO 3471 (защита оператора при опрокидывании) и ISO 3449 (защита оператора от падающих сверху предметов). Все стекла кабины — тонированные, обогрев ветрового, заднего и правого бокового стекол, многослойное стекло в крыше. Защитные дуги крыши, стеклоочистители ветрового и заднего стекол, обогрев и обдув стекол. Заднее открывающееся стекло с омывателем и стеклоочистителем. Индикатор заряда батареи, счетчик моточасов, спидометр, часы и указатель угла наклона машины. Регулируемое сиденье с подогревом и пневматической подвеской, регулировка наклона рулевой колонки, нормально замкнутый стояночный тормоз, напольные педали акселератора и тормоза.

**Гидравлическое управление:** один джойстик с сервоприводом для переключения между передним ходом, нейтральным положением и задним ходом, а также бесступенчатого управления выдвижением/втягиванием и управления вспомогательными функциями.

**Индикатор нагрузки:** система предупреждения о перегрузке с зуммером и индикатором, расположенным на уровне глаз (работает на основании данных от датчика нагрузки на заднем мосту). Она постоянно отслеживает продольную устойчивость, позволяя оператору сохранять контроль над машиной.

### ОПЦИОНАЛЬНОЕ ОБОРУДОВАНИЕ

**Опциональное оборудование:** фонари рабочего освещения в передней и задней частях и на стреле, зеленый/желтый проблесковый маячок, огнетушитель, защитная решетка для ветрового стекла, гидравлические выходы на стреле, солнцезащитная шторка, комплект радиоприемника, гидропривод механизма фиксации сцепного устройства, передний омыватель и стеклоочиститель с двумя режимами скорости и прерывистым режимом работы.

**Навесное оборудование:** перечень доступного навесного оборудования можно уточнить у вашего регионального дилера.

\* Система адаптивного контроля грузового момента для стран ЕС соответствует требованиям стандарта EN 15000.





**ТОЛЬКО ЭЛЕКТРОПРИВОД. БЕЗ ВРЕДНЫХ ВЫБРОСОВ.**

Ближайший дилер JCB

### **Электрический компактный телескопический погрузчик 525-60E**

Емкость аккумуляторной батареи: 24 кВт·ч. Без вредных выбросов. Литий-ионная технология.

JCB Sales Limited, Rocoester, Staffordshire, United Kingdom (Великобритания), ST14 5JP.

Тел.: +44 (0) 18-89 59-03-12. Эл. почта: [salesinfo@jcb.com](mailto:salesinfo@jcb.com).

Актуальная информация о новом модельном ряде доступна на сайте: [www.jcb.com](http://www.jcb.com).

© JCB Sales, 2009. Все права защищены. Запрещается полное или частичное воспроизведение, сохранение в информационно-поисковых системах или передача в любой форме и любым способом, в том числе на электронных носителях, равно как механическое воспроизведение и сканирование данной публикации или ее частей без предварительного разрешения отдела продаж JCB. Значения эксплуатационной массы, размеров, грузоподъемности и другие технические характеристики в данной публикации представлены исключительно в ознакомительных целях и могут отличаться в зависимости от модели машины. Не следует полагаться на указанную информацию для определения пригодности в рамках конкретного способа применения. В дилерском центре JCB всегда можно получить консультацию и необходимые рекомендации. JCB оставляет за собой право вносить изменения в технические характеристики без предварительного уведомления. Иллюстрации и комплектации могут включать оборудование и оснащение, доступные по заказу. Все изображения верны на момент публикации данного документа. Логотип JCB является зарегистрированным товарным знаком, права на который принадлежат JCB Bamford Excavators Ltd.

28876. en-GB. 10.2020. Выпуск 1.

