



灵动节能 价值典范

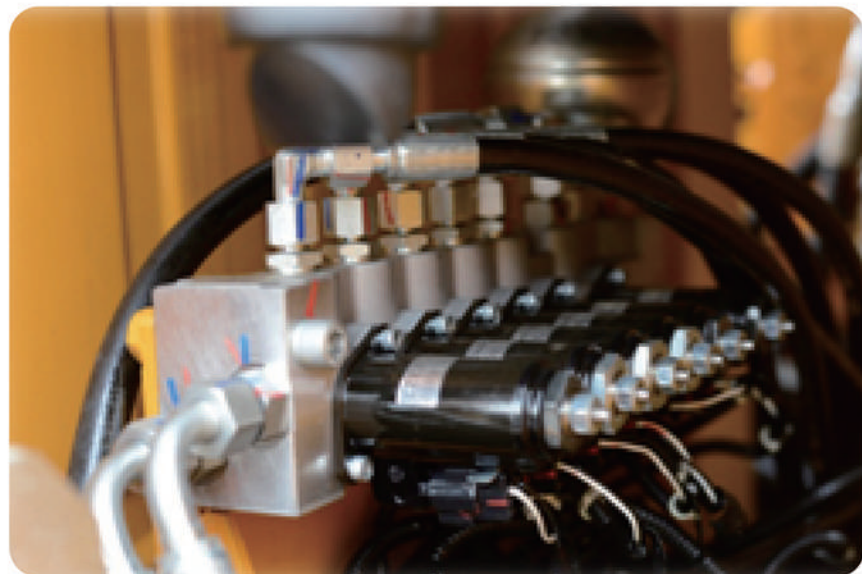
SY155W

Колесный гусеничный экскаватор



Описание продукции

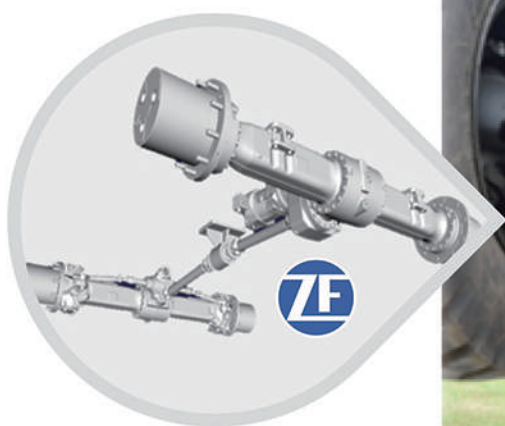
• Гидравлическая система



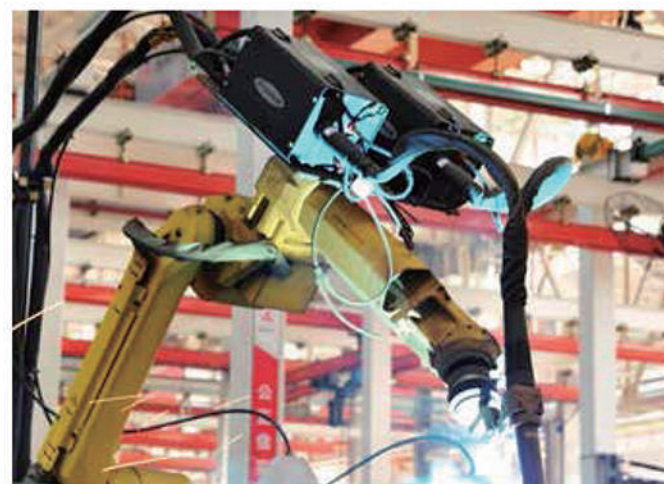
- Гидравлический распределитель Kawasaki KMX13RB/M45301
- Гидравлический насос Kawasaki K5V80DTP1X6R
- Гидромотор поворота платформы Kawasaki M2X63CHB-13A-85/255
- Гидроцилиндр ковша SANY JSY13-CD
- Гидроцилиндр рукоятки SANY JSY13-DG
- Гидроцилиндр стрелы SANY JSY13-DB

• Ходовые части

- Коробка передач и ведущий мост ZF производства Германии
- Скорость передвижения (Верхний / нижний): 37/10 км/ч
- Преодолеваемый подъем: 70% (35°)
- Макс. тяговое усилие: 80 кН
- Минимальный дорожный просвет: 360 мм



• Производство

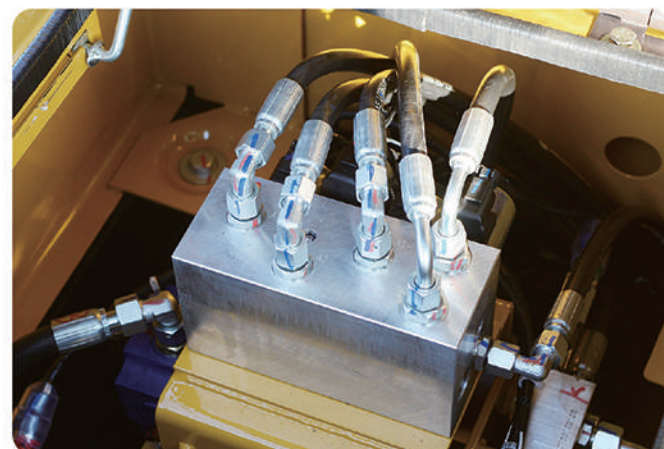
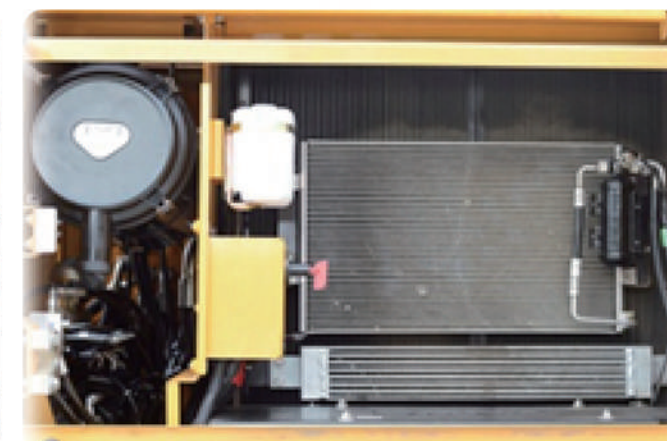


Автосварочный робот

Передовая сборочная линия



• Удобный техосмотр



ТЕХНИЧЕСКИЕ ХАРАКТЕРИСТИКИ

ХАРАКТЕРИСТИКИ	SY155W	ОСНОВНЫЕ ХАРАКТЕРИСТИКИ	SY155W
Эксплуатационная масса	13500 кг	Скорость передвижения (Верхний / нижний)	37/10 км/ч
Объем ковша	0.58 м³ ~0.7 м³ (Стандарт 0.58м³)	Скорость поворота платформы	12.3 об/мин
ДВИГАТЕЛЬ	ISUZU	Преодолеваемый подъем	70% (35°)
Модель	4НК1	Усилие отрыва ковша	102.3 кН
Нормы по токсичности отработавших газов	Tier 3	Усилие резания рукояти	75.2 кН
Мощность	163 л.с.(120 кВт) при 2000 об/мин	Макс. тяговое усилие	80 кН
Крутящий момент	67 кгс.м при 1500 об/мин		
Объем двигателя	5.193 л		

ЗАПРАВОЧНЫЕ ЕМКОСТИ	SY155W	ХОДОВАЯ ЧАСТЬ	SY155W
Топливный бак	240 л	Модель резины	10.00-20 16PR
Гидравлическая система	150 л	Количество передач	вперед: 2 назад: 2
Моторное масло	18 л	Дорожный просвет (минимальный)	360 мм
Охлаждающая жидкость	15 л	Угол качания	±6.5°
Механизм поворота платформы	3 л		
Трансмиссия	2.5 л		
Передний дифференциал	9 л		
Задний дифференциал	11.2 л		
Колесный редуктор	4×2.4 л		

ГРУЗОПОДЪЕМНОСТЬ

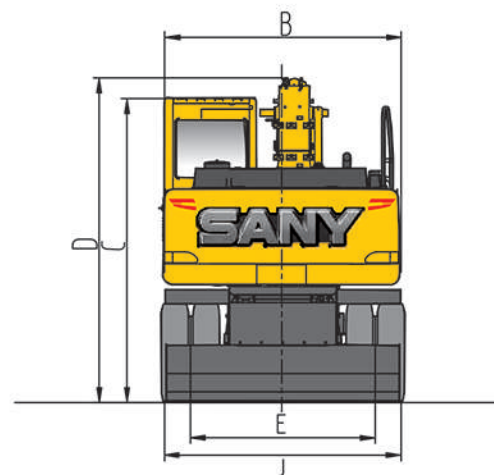
Минимальная грузоподъемность (кг) - SY155W											
A	Макс. Вылет		1.5 м		3 м		4.5 м		6 м		
	Вылет (мм)	Вдоль	поперек	Вдоль	поперек	Вдоль	поперек	Вдоль	поперек	Вдоль	поперек
6 м	5110	*3890	2650	-	-	-	-	*3790	*3790	-	-
4.5 м	6070	*3800	1960	-	-	-	-	*4050	3220	*3780	2000
3 м	6550	*3800	1670	-	-	*7200	5420	*4810	2990	*3950	1940
1.5 м	6660	*3870	1580	-	-	*9020	4830	*5570	2760	*4230	1840
0 м	6420	*4070	1690	-	-	*8950	4700	*5890	2630	*4300	1780
-1.5 м	5785	*3980	1880	*11730	*11730	*8020	4740	*5530	2620	-	-
-3 м	4585	*3770	2680	-	-	*6030	4900	*3920	2740	-	-

Указанные выше значения грузоподъемности соответствуют стандартам грузоподъемности гидравлических экскаваторов SAE J1097 и ISO 10560; Номинальные значения нагрузки не превышают 87% от гидравлической грузоподъемности или 75% от опрокидывающей нагрузки.

Знаком "*", ограничены гидравлической грузоподъемностью, а не опрокидывающей нагрузкой.

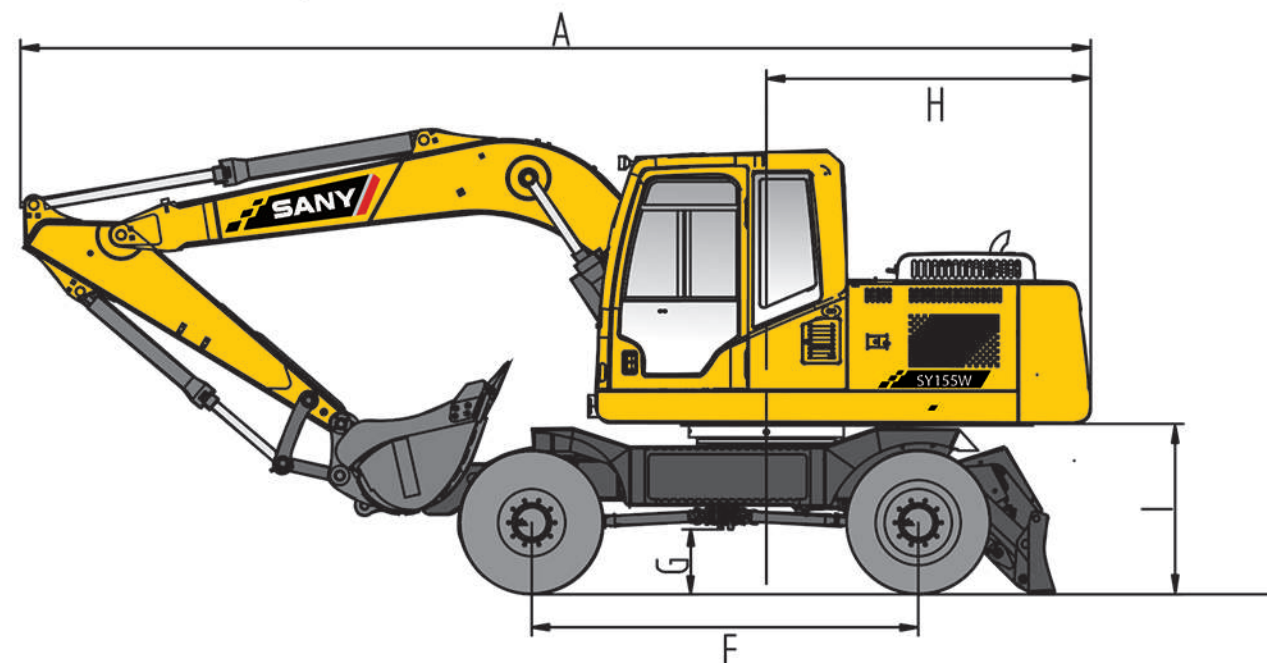
Значения грузоподъемности машины с ковшом и устройством быстрой смены рабочего оборудования определяются путем вычитания соответствующих значений масс (ковша и устройства) из указанных в таблицах значений.

ГАБАРИТНЫЕ РАЗМЕРЫ

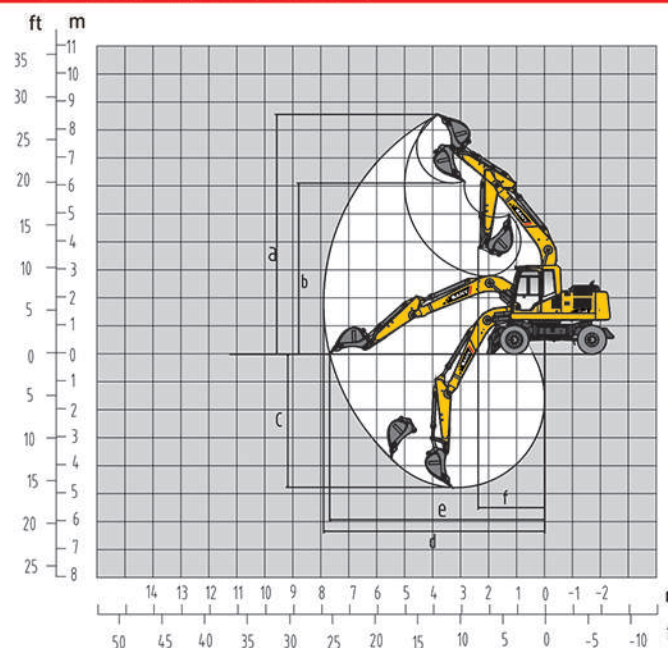


ГАБАРИТНЫЕ РАЗМЕРЫ : SY155W

A Габаритная длина (в транспортном положении)	7690 мм
B Габаритная ширина	2490 мм
C Габаритная высота (до верха кабины)	3200 мм
D Габаритная высота (при движении)	3610 мм
E Ширина колеи	1944 мм
F Колесная база	2800 мм
G Дорожный просвет (минимальный)	360 мм
H Радиус поворота задней части платформы	2310 мм
I Зазор противовеса	1230 мм
J Ширина отвала	2490 мм



РАБОЧИЕ ЗОНЫ



РАБОЧИЕ ЗОНЫ : SY155W

a Максимальная высота копания	8600 мм
b Максимальная высота выгрузки	6200 мм
c Максимальная глубина копания	4800 мм
d Максимальный радиус копания	7960 мм
e Максимальный радиус копания (на уровне земли)	7750 мм
f Минимальный радиус поворота	2400 мм

АКЦИОНЕРНОЕ ОБЩЕСТВО
ЛОНМАДИ

+7 800 333-56-63, 222-69-37
www.lonmadi.ru | info@lonmadi.ru