



# БОЛЬШОЙ ГУСЕНИЧНЫЙ ЭКСКАВАТОР **SY750H**



## ЛОНМАДИ

+7 800 333-56-63 | [www.lonmadi.ru](http://www.lonmadi.ru)

### МОЩНОСТЬ ДВИГАТЕЛЯ

377 кВт (512.6 л.с) при 1800 об/мин

### ЭКСПЛУАТАЦИОННАЯ МАССА

76200 кг

### ДЛИНА СТРЕЛЫ

7000 мм

### ДЛИНА РУКОЯТИ

3000 мм

### ОБЪЕМ КОВША

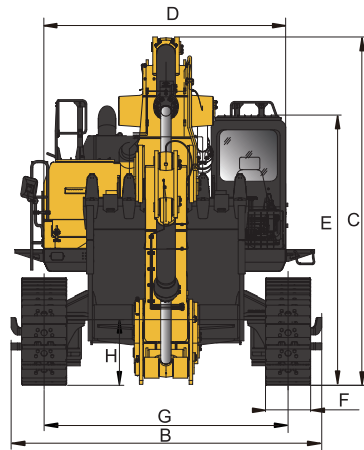
4.2 / 4.6 / 5 м<sup>3</sup>



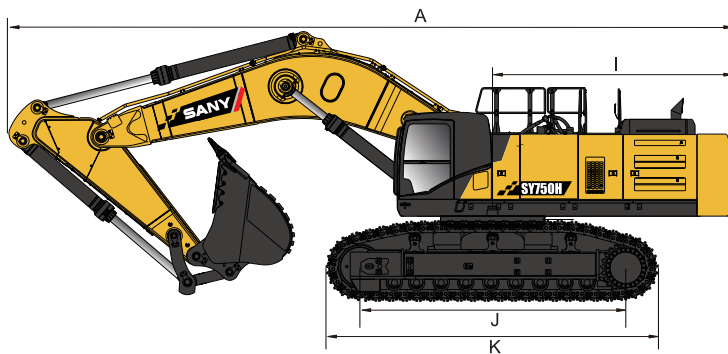
**МОЩНЫЕ И НАДЕЖНЫЕ МЕХАНИЗМЫ ДЛЯ МАСШТАБНЫХ ПРОЕКТОВ**

## ГАБАРИТНЫЕ РАЗМЕРЫ

SY750H



A	Габаритная длина	12865 мм
B	Габаритная ширина	4320 мм
C	Габаритная высота	4855 мм
D	Ширина поворотной платформы	3460 мм
E	Габаритная высота (до верха кабины)	3800 мм
F	Ширина башмака по стандарту	650 мм
G	Колея гусеничного хода	3380 / 2780 мм
H	Дорожный просвет	880 мм
I	Радиус поворота задней части платформы	4220 мм
J	Опорная длина гусеницы	4650 мм
K	Длина гусеничного хода	5865 мм



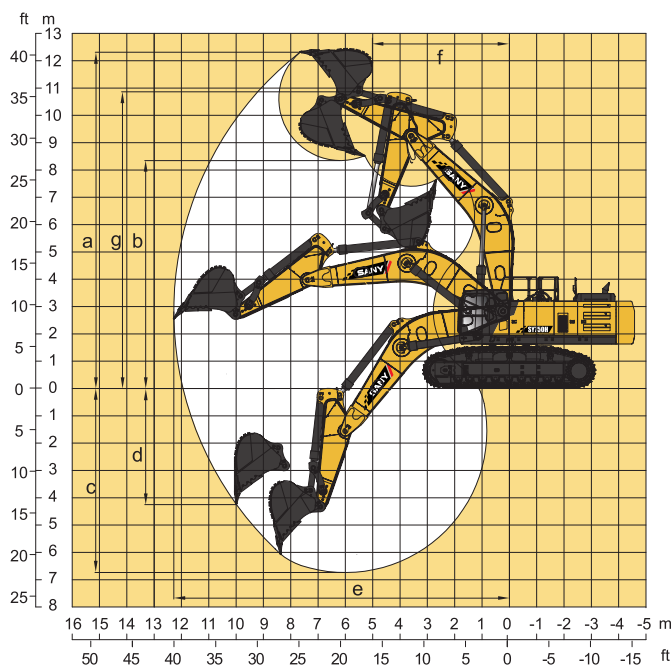
## ХАРАКТЕРИСТИКИ

SY750H

Скорость передвижения	4.5 / 2.9 км/ч
Скорость поворота платформы	7.3 об/мин
Преодолеваемый подъем	70% (35°)
Удельное давление на грунт	110 кПа
Усилие отрыва ковша	402 кН
Усилие резания рукоятя	345 кН

## РАБОЧИЕ ЗОНЫ

SY750H



a	Максимальная высота копания	11200 мм
b	Максимальная высота выгрузки	7250 мм
c	Максимальная глубина копания	7620 мм
d	Максимальный радиус копания	12050 мм
e	Минимальный радиус поворота	5520 мм

## КОМПЛЕКТАЦИИ

SY750H

Двигатель	ISUZU / 6WG1
Гидронасос	Kawasaki / K3V280DTH
Распределитель	Kawasaki / KMX36NA
Ходовой редуктор	KYB / MSF340
Поворотный редуктор	Kawasaki / M5X180CHB
Цилиндр	SANY
Электронная система	SANY
Ширина башмака	650 мм