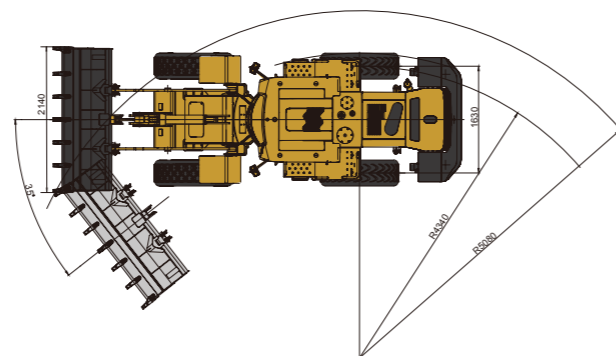
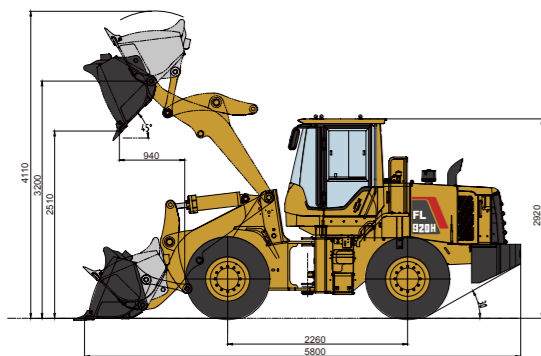


FL920H Технические характеристики

LOVOL

FL920H Параметры



Установленное давление предохранительного клапана, Мпа 12Мра

Гидросистема рабочего оборудования

Давление рабочее, Мпа	17.5Мра
Цилиндр стрелы-Диаметр цилиндра*Ход поршня,мм	90x640мм
Цилиндр опрокидывания ковша-Диаметр цилиндра*Ход поршня,мм	100x404мм
Распределительный клапан	DL20YL1-03
Модель главного насоса	CBGj2050/1010-XF
Управление ковша	Рычаг(Джойстик)
Расход л/мин	110L/min
Давление джойстикového управления, Мпа	3.5Мра
Время выгрузки, с	0.5s
Время подъема стрелы, с	5s
Время полного цикла,с	9s
Конструкция рабочего оборудования	Шестизвенный шарнирный механизм

Тормазная система

Тип рабочего тормоза	Пневмогидравлический
Тип стояночного тормоза	Ручной тормоз
Давление тормоза, Мпа	0.784Мра

Заправочные емкости

Топливный бак,л	120L
Гидравлический бак,л	80L

Система кондиционирования

Рабочая среда обогревателя	Хладагент
Рабочая среда	R134a
Охлаждающая способность	3.5kw

Электрическая система

Напряжение системы	24
Аккумуляторная батарея	2x6-QW-70
Напряжение фар	24

Вместимость заправочных емкостей

Моторное масло	13L
Мосты	16L
Тормозной насос	2L
Антифриз	20L
Дифференциал мостов, тип	Коническая шестерня первого класса со спиральными зубьями

Обновленные параметры

Размеры ковша, мм	926*2140*936
Вес стандартного ковша,кг	445
Опрокидывающая нагрузка,кг	4400kg
Опрокидывающая нагрузка при повороте, кг	3700kg
Длина стрелы,мм	2212mm
Длина сверхдлинной стрелы,мм	2415mm
Высота оси шарнира при максимальном подъеме сверхдлинной стрелы,мм	3315mm
Угол качания заднего моста, °	11°
Радиус поворота по наружной стороне шины,мм	4590mm
Размеры кабины,мм	1640×1900×1645
Вес кабины,кг	310
Система подачи воздуха	Без наддува
Заправочные емкости, Трансмиссия, гидротрансформатор, л	19L

LOVOL CONSTRUCTION MACHINERY GROUP CO., LTD.

Address: No. 75, Huanghe East Road, Huangdao District, Qingdao City, Shandong Province, China.

Website: en.lovol.com

Alibaba: lovolconstruction.en.alibaba.com

Facebook: Cons Lovol

E-mail: Borislovol@global.lovol.com

TEL: +86-0532-86907081

+86-18366262126

Технические характеристики и конструкция могут быть изменены без предварительного уведомления. На представленные машины может быть установлено дополнительное оборудование.



FL920H

Колесный погрузчик

Модель двигателя	YC4D80-T20
Снаряженная масса, кг	6430kg
Вместимость ковша	1m³
Номинальная грузоподъемность, кг	1800kg
Тяговое усилие	48kN
Усилие отрыва	58kN

Основные параметры

Максимальный преодолеваемый подъем, °	30°
Угол разгрузки при максимальном подъеме и разгрузке, °	45°
Высота оси шарнира при максимальном подъеме, мм	3200mm
Высота подъема, мм	4110mm
Угол поворота ковша назад на земле, °	45°
Высота разгрузки при максимальном подъеме и угле разгрузки 45°	2510mm
Вылет при максимальном подъеме и угле разгрузки 45°	940mm
Дорожный просвет, мм	300mm
Коллея, мм	1630mm
Колесная база, мм	2260mm
Радиус поворота по наружной стороне ковша, мм	5080mm
Габаритные размеры, мм	5800×2140×2920mm

Двигатель

Модель двигателя	YC4D80-T20
Экологический стандарт	Евро-II
Количество цилиндров-Диаметр цилиндра*Ход поршня,мм	4-108x115mm
Рабочий объем двигателя, л	4.214L
Максимальный крутящий момент, Н·м	265N·m
Номинальная мощность, кВт	58kW
Номинальная частота вращения двигателя, об/мин	2400rpm

Трансмиссия

Гидротрансформатор, тип	Одноступенчатый, однофазный, 3-элемента
Коэффициент трансформации крутящего момента	3.43mm

Марка КПП	SHANTUI
Тип КПП	Механическая, с фиксированным расположением валов
Количество передач, вперед/назад	2/2
Макс. скорость хода, км/ч	26.5km/h
1-я передача переднего хода, км/ч	10km/h
2-я передача переднего хода, км/ч	26.5km/h
1-я передача заднего хода, км/ч	9.6km/h
2-я передача заднего хода, км/ч	25km/h

Ведущие мосты

Тип рабочих	Сухой тип
Тип редуктора колеса	Планетарный редуктор

Шины

Размер шин	16/70-20
Номер слойности	14/14
Давление рулевой колеса, Мпа	0.33-0.35 Мра
Давление ведущей колеса, Мпа	0.27-0.29Мра

Рулевое управление

Тип	Разделение потока отдельного насоса, с определением приоритетной нагрузки гидравлического давления
Насос рулевого управления	CBGj2050/1010-XF
Конфигурация шарнирного соединения	Сочленённая
Радиус поворота по колесу, мм	4340
Угол поворота рамы в каждую сторону, °	В каждую сторону, 35°
Рулевой цилиндр-Диаметр цилиндра*Ход поршня, мм	63x300mm
Расход, л/мин	110L/min