



SW978K1

Надёжный, высокопроизводительный и умный.
Номинальная мощность: 210 кВт/285л.с. при 2200 об/мин. Рабочий вес: 24300кг.
Номинальная полезная нагрузка: 7000 кг. Объем ковша: 5.0 м³.



АКЦИОНЕРНОЕ ОБЩЕСТВО
ЛОИМАДИ

8 800 333-56-63



Разработанный для повышения производительности и надежности, топливной экономичности и удобства эксплуатации, SW978K1 имеет более прочную раму, передовые гидравлические и тормозные технологии.

- Более мощный
- Автоматическая коробка передач
- Гидравлическая система постоянной мощности
- Система мокрого дискового тормоза
- Управление пилотом, функция FNR
 - Интеллектуальное управление
 - Камера заднего вида
- Цифровая система взвешивания

Двигатель и трансмиссия

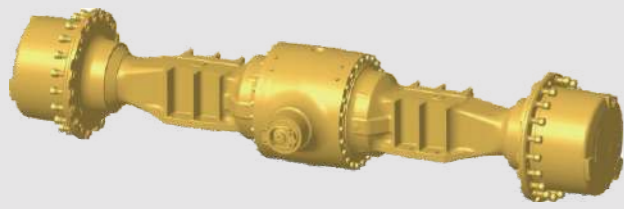


Двигатель WEICHAH WP10 создан специально для SANY. Имеет большой рабочий объем, мощность и движущую силу. Этот двигатель занимает большую часть рынка, имеет достаточное количество аксессуаров, доступную цену и его легко приобрести.



Эта коробка была специально разработана для SANY. 7-ступенчатая автоматическая коробка передач обладает большой тягой в сочетании с мощным двигателем. Скорость автомобиля увеличилась на 5%, тяговое усилие до 205 кН, а общая эффективность работы увеличилась более чем на 10%.

Ведущие мосты и приводной вал



Ведущий мост с мокрым тормозом

- Усиленная передняя ось с повышенной несущей способностью
- Торможение на мокрой дороге безопасно и надежно
- Необслуживаемый тормоз
- Корпус оси коробчатой конструкции



Приводной вал

- 8,5С усиленный фланец
- Высокая прочность при нагрузках на кручение

Рама и шины

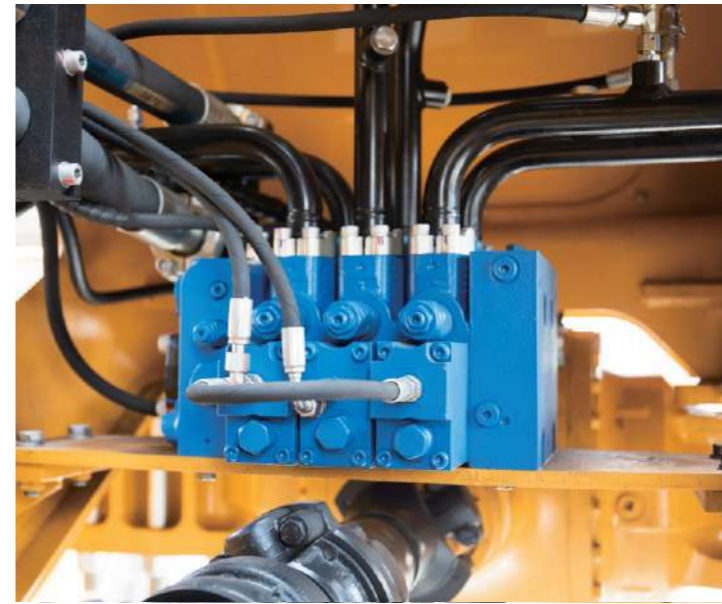


- Конструкция рамы подходит для эксплуатации в тяжелых условиях благодаря шарнирному сочленению с большим пролетом, двойным коническим роликоподшипникам, утолщенному стальному листу.
- В ходе испытаний на надежность, коэффициент безопасности увеличился более чем в 2 раза.



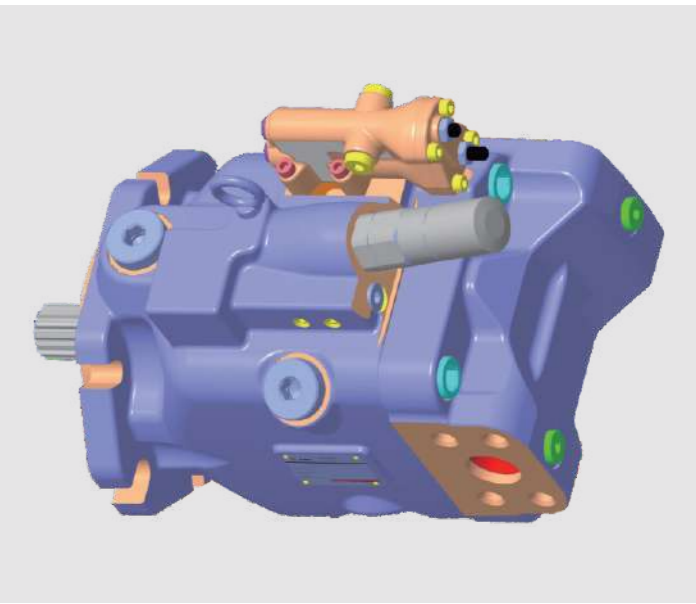
- Широкое основание улучшает работу ковша благодаря хорошему сцеплению с землей.
- Большое расстояние между колесами повышает эффективность работы.
- 26,5-25 шины (Опционально)

Система переменного расхода, чувствительная к нагрузке с постоянной мощностью



Главный клапан большого потока

- Распределение потока по запросу.
- Благодаря использованию постоянного контроля мощности и технологии отключения давления, клапан способен выдерживать большие нагрузки.

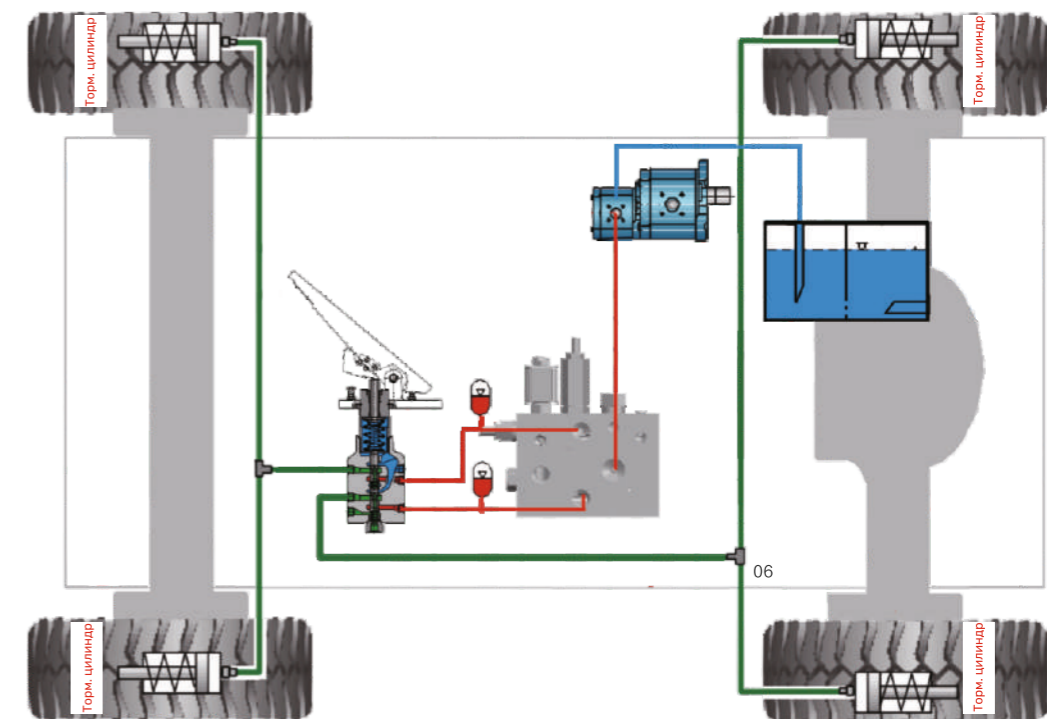


Переменный поршневой насос

- Мощность гидравлической системы постоянна для поддержания достаточной мощности.
- В условиях плавания гидравлическая система имеет высокое давление и небольшой расход, что снижает потери мощности на 95%, обеспечивая высокую эффективность и энергосбережение.

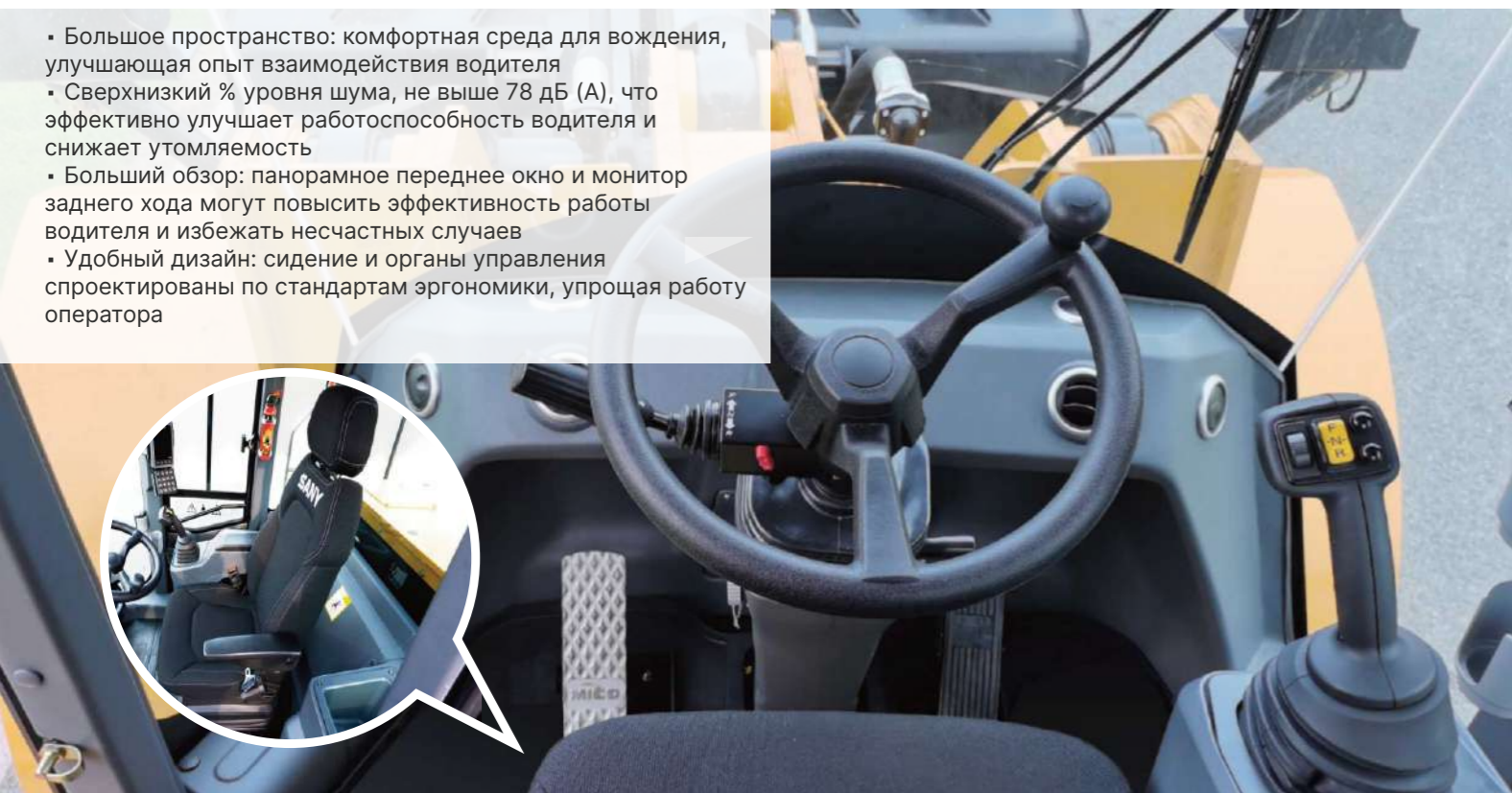
Полностью гидравлическая тормозная система мокрого типа

- Полное гидравлическое торможение более чувствительно, безопасно и надежно, а тормозные компоненты имеют длительный срок службы.
- Многодисковый тормоз мокрого типа, не требующий обслуживания.



Новая модернизированная кабина

- Большое пространство: комфортная среда для вождения, улучшающая опыт взаимодействия водителя
- Сверхнизкий % уровня шума, не выше 78 дБ (А), что эффективно улучшает работоспособность водителя и снижает утомляемость
- Большой обзор: панорамное переднее окно и монитор заднего хода могут повысить эффективность работы водителя и избежать несчастных случаев
- Удобный дизайн: сидение и органы управления спроектированы по стандартам эргономики, упрощая работу оператора



Электронное управление, дисплей с камерой заднего вида



- Переключение плавное и без толчков
- Одиночный рычаг управления, встроенная функция FNR для более удобной работы



- Органы управления отражены во встроенном экране, который отображает различные данные, и в то же время помогает водителю контролировать состояние машины.
- Камера заднего вида позволяет контролировать ситуацию позади машины для лучшей безопасности (опционально).



Дополнительные опции

Размеры стрелы

Фронтальный погрузчик SANY SW978K1 укомплектован стрелой 3.2 м., 3.5 м. опционально.

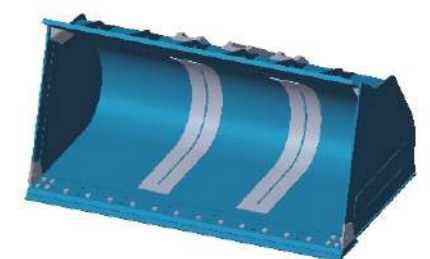
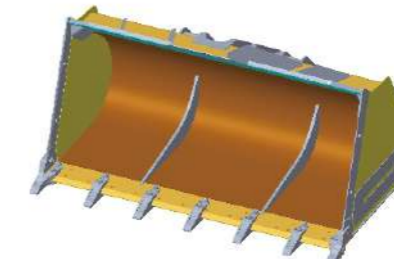
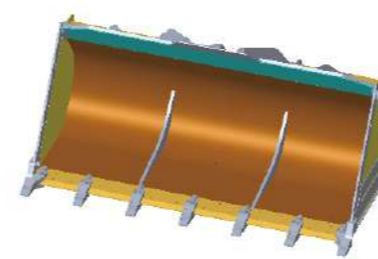
Параметры	Стандартная стрела			Удлиненная стрела		
	4.5	5.0	7.0	4.5	5.0	7.0
Объем ковша, м3	4.5	5.0	7.0	4.5	5.0	7.0
Высота, мм	3220	3155	3050	3490	3430	3320
Эксплуатационный вес, тн.	24.1	24.3	24.8	24.1	24.3	24.8

*Комплектация зависит от вида покупаемой спец.техники

4.2 м³ (ковш сборного типа с зубьями)

4.5 м³ (ковш с режущим краем)

6.0 м³ (увеличенный ковш)



Удобное обслуживание



Тормоза

Суппорты легко демонтировать, тормозная жидкость не требует технического обслуживания.



Откидывающийся капот

Простая замена масла, топливного и масляного фильтра, воздушного фильтра и других частей.



Однослойный радиатор

Однослойная структура удобна для легкой ежедневной очистки и обслуживания.



Топливный бак ротационного формования

Технологии цельного полимерного формования значительно улучшают чистоту и ударопрочность.

SW978K1

**МОЩНЫЙ И ВЫСОКОЭФФЕКТИВНЫЙ
БЕЗОПАСНОЕ И НАДЕЖНОЕ ГИДРАВЛИЧЕСКОЕ ТОРМОЖЕНИЕ
AI ИНТЕЛЛЕКТУАЛЬНОЕ УПРАВЛЕНИЕ**



- Единый сервисный центр
- Интеллектуальная диагностика
- Оперативное устранение неполадок
- Общая компьютерная сеть и простое управление.



Облако EVI:
Облачная система управления группой погрузочных машин

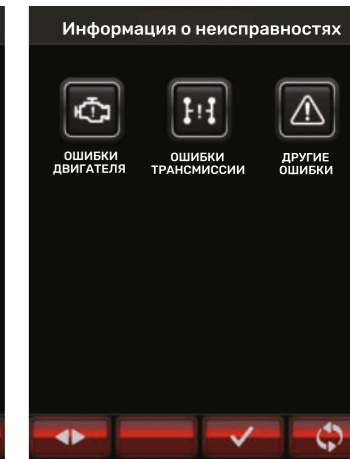
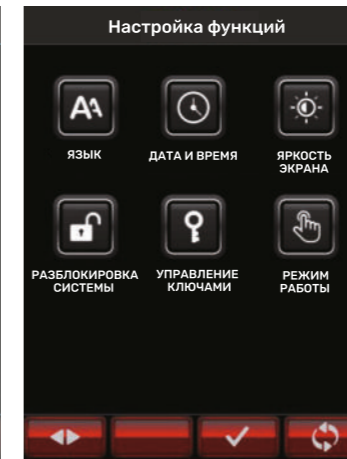
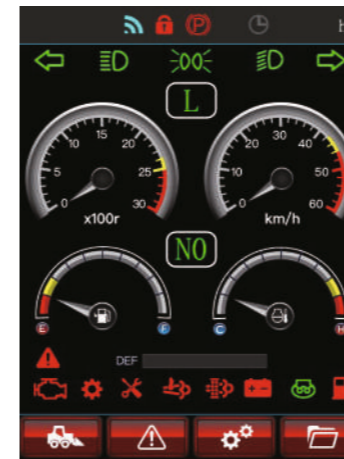
- Распределение групп машин
- Статистика
- Удаленное обслуживание

Приложение EVI
Клиентская система управления погрузчиками клиента

- Мониторинг состояния устройства в режиме реального времени
- Вызов службы поддержки одной кнопкой
- Наглядный процесс обслуживания
- Форум сообщества
- Термодинамическая схема конструкции

Приложение Easy N
Облачная система управления группой погрузочных машин

- Система диагностики погрузчика в полевых условиях
- Диагностика неисправностей
- Беспроводная отладка и программирование



Умный дисплей

- Экран 5 дюймов, TFT матрица.
- Отслеживание систем в реальном времени, скорость отклика < 1ms.
- Защита по стандарту IP65, адаптирован к тяжелым условиям работ.
- Сеть GPRS, GPS-позиционирование

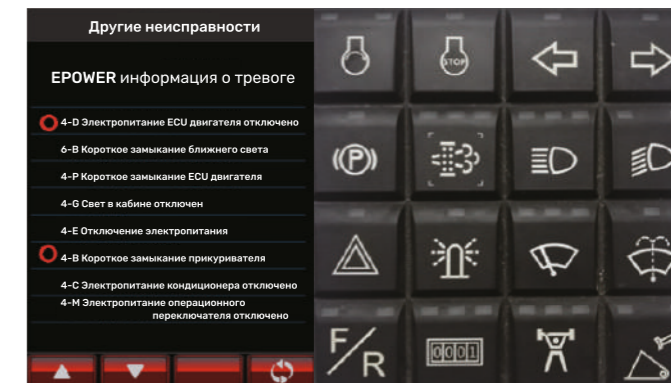
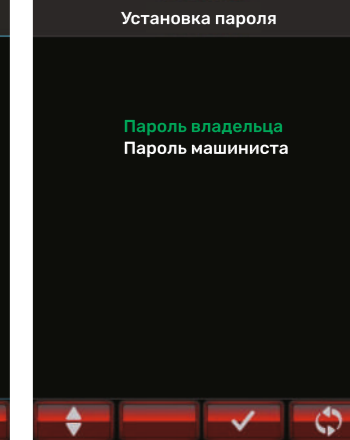
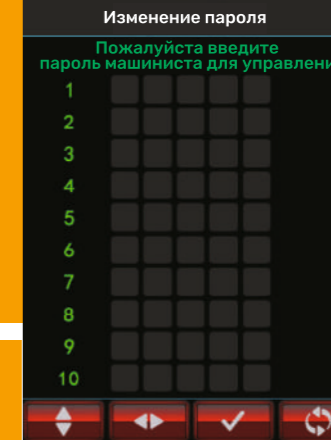


Запуск одним кликом, управление паролем

- Современная интеллектуальная система коммуникации CAN.
- Инновационная интеллектуальная система ключевого управления запуска и глушения двигателя обеспечивает легкий запуск и остановку, увеличивает срок службы стартера и аккумулятора.
- Запуск одним кликом, избегайте ударной нагрузки или простоев во время запуска двигателя, а также перегрева стартера и чрезмерной разрядки аккумулятора.
- Интеллектуальное управление ключами (паролями) и настройка пароля владельца, позволяет ограничить доступ к управлению машиной и обеспечить безопасность. Владелец может настроить до 10 паролей с мобильного телефона.

Интеллектуальное управление питанием

- Современная интеллектуальная система управления питанием и диагностики ошибок CAN, новаторская система управления связью и питанием погрузчика из дома CAN-bus, созданы для защиты от перегрузки с сигнализацией и автоматической идентификацией неисправностей.
- Интеллектуальный модуль управления питанием использует бесконтактное реле, которое имеет защиту от перегрузки и короткого замыкания, все это увеличивает срок службы в 100 раз.
- Графическая и текстовая диагностика обеспечивает прямое и точное отображение информации о неисправностях, удобный, быстрый поиск неисправностей и их устранение.
- Интеллектуальная, бесконтактная и многофункциональная клавишная панель, объединяющая несколько функций в одной клавише, обеспечивает более удобную работу, простую проводку и надежное использование. Срок службы ключа панели может достигать 300 000 раз, что превышает срок службы на 40 000 раз кулисного переключателя.



Технические характеристики

Двигатель дизельный

Двигатель	WEICHAИ WP10
Модель	WP10G286E301
Форма	рядный 6-цилиндровый двигатель с воздушным охлаждением, 4-х тактный, электронная система впрыска
Номинальная мощность/частота вращения	210кВт/285 л.с. при 2200 об/мин
Кол-во цилиндров/размер/ход	6x 126ммx 130мм
Макс. крутящий момент	1185 Нм

Гидравлическая система

Поршневой насос переменной производительности	
Рабочий насос	Регулируемый
Расход/скорость	230/2200
Длительность рабочего цикла (сек)	≤ 9.2

Ведущий мост и колеса

Назначение	Для большегрузной техники
Размер шины	750/65R25
Давление в колесе	переднее/заднее колесо: 0.63/0.53 Мра
Тип ведущего моста	Сухая ось

Вместимость

Топливный бак	330 л	Гидробак	220 л
Система гидротрансформатор КП	38 л	Задний ведущий мост	48 л
Система охлаждения	45 л	Передний ведущий мост	40 л

Производная система

Гидротрансформатор & коробка передач	Механизм планетарного типа
Положение передачи	Скорость
1 передача (вперед/назад)	6.5
2 передача (вперед/назад)	13.5
3 передача (вперед/назад)	27
4 передача (вперед)	40

Гидросистема рулевого управления

Поршневой насос переменной производительности	
Насос рулевого управления	Зубчатый
Угол поворота	±38°

Тормозная система

Ходовой тормоз	Четырех-поршневой гидравлический суппорт мокрого типа
Стояночный тормоз	Гидравлический, дисковый, с электронным управлением

Размеры (мм) SW978K1

A. Максимальная высота подъема	6100
B. Максимальная высота оси поворота ковша	4800
C. Высота опрокидывания	3440
D. Транспортировочная высота	570
E. Глубина копания	130
F. Радиус отгрузки	1280
H. Высота машины	3490
K. Дорожный просвет	385
L. Длина машины (с ковшом)	9560
M. Длина рамы к передним колесам*	1775
N. Колесная база	3550
P. Задний свес	2383

*расстояние от переднего редуктора до шарнирного соединения

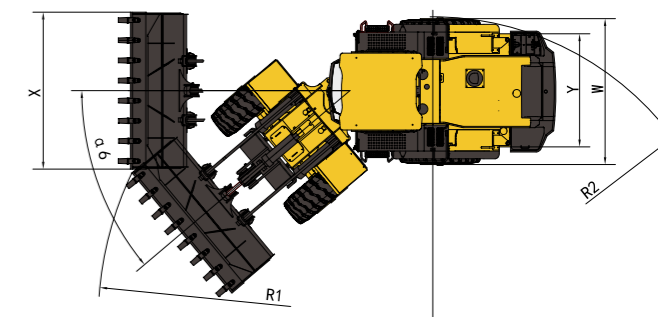
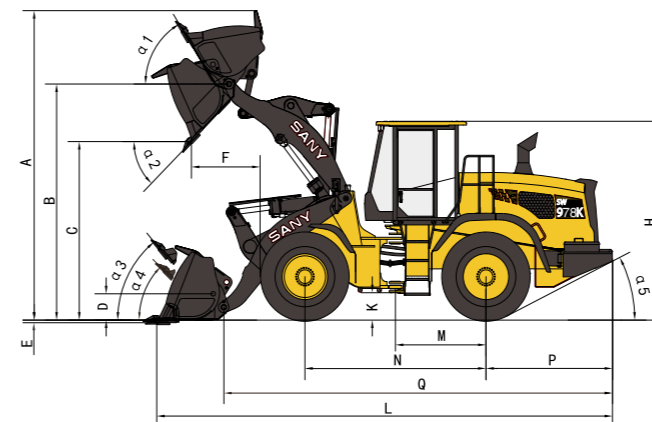
Размеры (мм) SW978K1

Q Противовес оси поворота ковша, мм	7983
α1 Угол разворота ковша в верхней точки	60°
α2 Угол разгрузки	45°
α3 Транспортировочный угол	51°
α4 Угол разворота ковша в нижней точке	45°
α5 Угол съезда/выезда	25°
α6 Максимальный угол разворота	40°
W Ширина машины, мм	3110
X Ширина трака, мм	3420
Y Ширина ковша, мм	2300
R1 Радиус поворота (ковша), мм	7335
R2 Мин. радиус поворота (колеса), мм	6525

Основные параметры SW978K1

Максимальная скорость (км/ч)	0~40
Задняя скорость (км/ч)	0~27
Длительность рабочего цикла (с)	≤9.2
Максимальная сила копания (кН)	210
Максимальный угол между валами	205
Высота опрокидывания (мм)	3440
Радиус отгрузки (мм)	1280
Минимальный радиус поворота (мм)	6525
Номинальная нагрузка (кг)	7000
Номинальная мощность (кВт/ об/мин)	210/2200
Эксплуатационная масса (кг)	24300
Объем ковша (м³)	5

Примечание: техника постоянно совершенствуется, изменяются технические характеристики. В случае изменения, просим прощения за отсутствие отдельных уведомлений.



SANY в мире

