



SANY

SW955K1

SW955K1 – многофункциональный погрузчик, с длинной колесной базой, разработанный корпорацией SANY, для выполнения самых сложных задач и достижения максимальных результатов.

Многофункциональный погрузчик нового поколения

эффективный
и мощный

КОМФОРТНЫЙ И
УПРАВЛЯЕМЫЙ

ЭКОНОМИЧНЫЙ И
ПРОИЗВОДИТЕЛЬНЫЙ

БЕЗОПАСНЫЙ
И НАДЕЖНЫЙ





Двигатель

Двигатель Weichai

Двигатель прошел многочисленные испытания и агрегатируется на погрузчики и другую технику SANY. Это эффективный и высокопроизводительный двигатель с большим рабочим объемом, высокой мощностью и высоким крутящим моментом.

Высокая мощность, экономичность, низкие обороты и большой крутящий момент - сочетают в себе все характеристики надежного и производительного мотора.

Цилиндр прямого впрыска позволяет улучшить сгорание и снизить расход топлива, вибрацию и шум; Гиперболоидный пластиковый вентилятор эффективно отводит тепло и снижает уровень шума. Простота обслуживания и широкое применение мотора, обеспечивает клиентам уверенность и безопасность в двигателе. Трехступенчатый топливный фильтр способствует качественному очищению масла и повышает надежность.



ENGINE

Гидравлическая система

Лучшая комбинация трехнасосной гидравлической системы

Ведущая отечественная количественная комбинированная гидравлическая система с 3 насосами обеспечивает наилучшее соответствие скорости и мощности, а также работает более эффективно, быстро и энергосберегающе.

Гидравлические компоненты основной системы 18 МПа имеют длительный срок службы.

3-Комбинированный режим работы насоса увеличивает рабочий объем насоса и производительность, за счет чего ускоряется погрузчика.

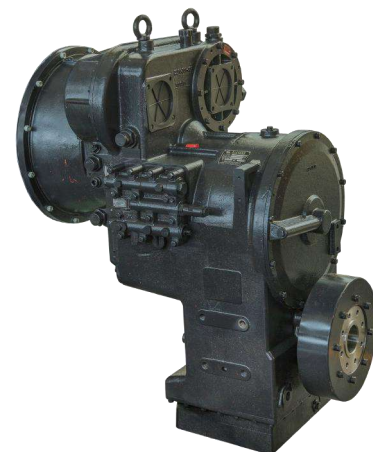


HYDRAULIC SYSTEM

Коробка передач

Планетарная коробка передач

Используется планетарная коробка передач с несколькими переключателями, специально разработанная для погрузчика SANY. Интеграция двухтурбинного четырехэлементного гидротрансформатора позволяет переключать передачи точно и без усилий

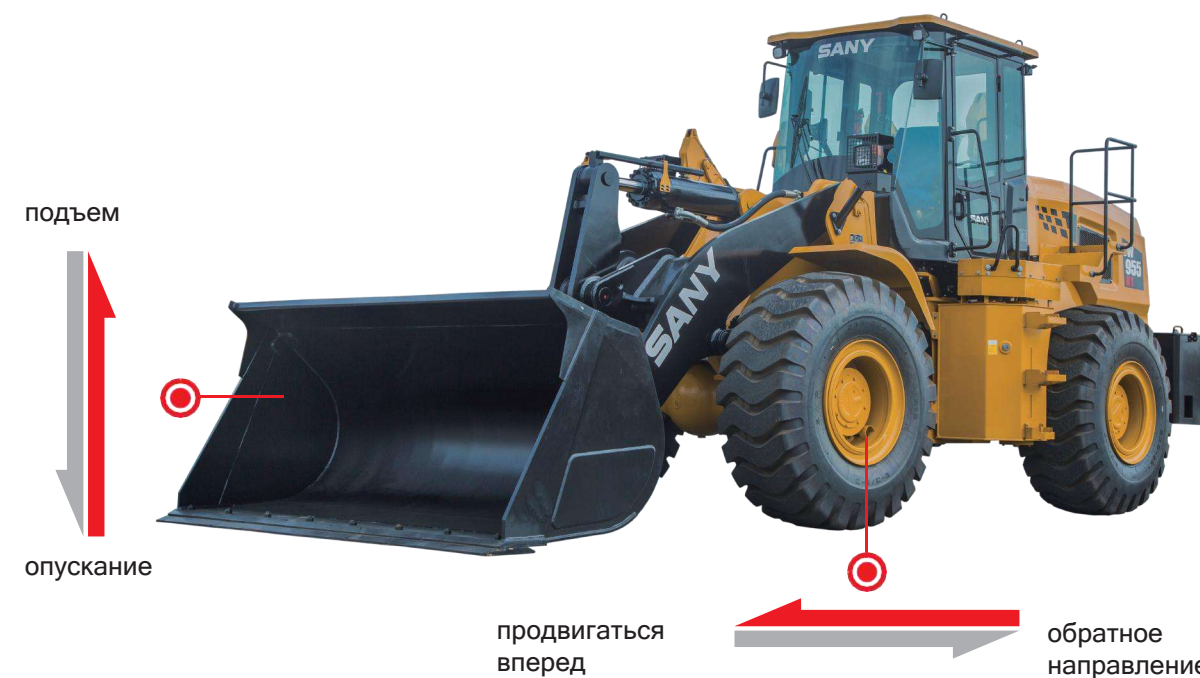


GEARBOX

Инновационное соответствие

Лучшее соответствие системы

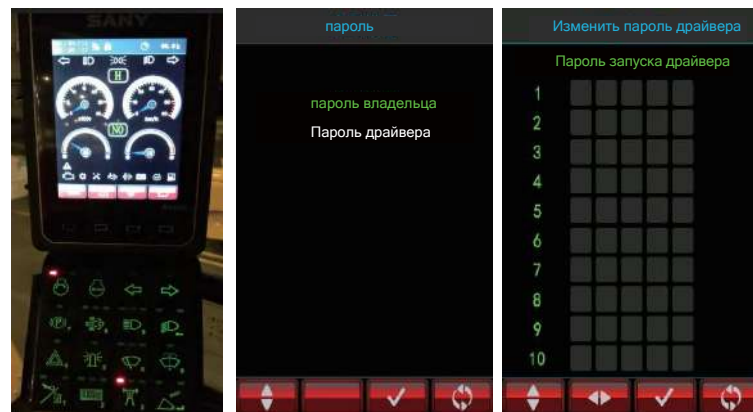
Благодаря инновационному подходу к разработке трансмиссии, гидравлики и мотора, а также применению основных компонентов от известных мировых производителей, достигается высокое качество управляемости и работоспособности (Weichai и Ханчжоу Advance).



Запуск одним кликом и управление паролями

Интеллектуальная система управления запуском CAN

Интеллектуальная система управления запуском и остановкой двигателя, с помощью паролей, обеспечивает контроль доступа и продлевает срок службы стартера и аккумулятора



Запуск одним кликом, через блок контроля и управления, необходим, для того, чтобы обеспечить мягкий пуск двигателя.

Таким образом, система получает команду на запуск, включаются свечи накаливания и контролируется уровень заряда аккумулятора, что сокращает износ двигателя при холодном пуске и исключает полный разряд аккумулятора

Интеллектуальное управление ключами (паролями) и настройка пароля владельца, позволяет ограничить доступ к управлению экскаватора и обеспечить безопасность. Владелец может настроить до 10 паролей с мобильного телефона.

Интеллектуальное управление питанием и автоматическая диагностика неисправностей

Интеллектуальная система управления питанием и диагностики неисправностей связи CAN

Первая в Китае система управления питанием управления CAN - шиной, которая обеспечивает защиту от перегрузки? и сигнализацию и многорежимную, автоматическую идентификацию неисправностей.



Интеллектуальный модуль управления питанием использует бесконтактное реле, которое имеет защиту от перегрузки и короткого замыкания и увеличивает срок службы в 100 раз.

Рисунок + текстовая диагностика неисправностей, подсказка информации о неисправностях более прямая и точная.

Интуитивно-понятные, бесконтактные и многофункциональные кнопки управления просты в эксплуатации и удобны в применении.



Кабина машиниста

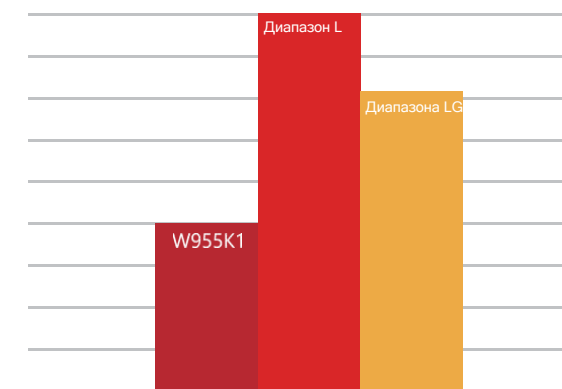
Просторность и сверхнизкий уровень шума

Панорамный обзор, ультра-тихая кабина и эргономичный салон

Пространство кабины значительно больше чем большинства своих конкурентов

Уровень шума внутри кабины составляет всего 79 дБ, что позволяет оператору работать без усталость на протяжении всей рабочей смены.

Максимальная площадь остекления открывает обзор на весь рабочий процесс и не оставляет слепых зон.



панорамная кабина

Уровень шума в кабине

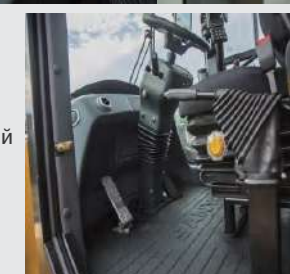
Новый уровень персонализации для оператора

Эргономика и удобство для оператора, для комфортной и безопасной работы.

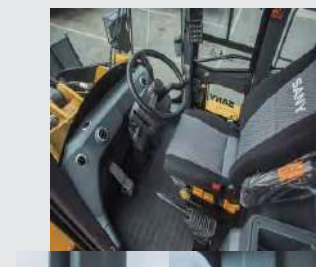
- Больше воздуха - больше комфорта. Отопитель и кондиционер в базовой комплектации



- Автоматический ремень безопасности
- Оптимальное расположение педалей и лучший эксплуатационный комфорт



- Комфортное кресло с регулировками в разных положениях, с регулируемыми подлокотниками и подголовником
- Оптимальное пространство для регулировки вперед и назад
- В кабине имеются все необходимые средства безопасности: молоток и огнетушитель.





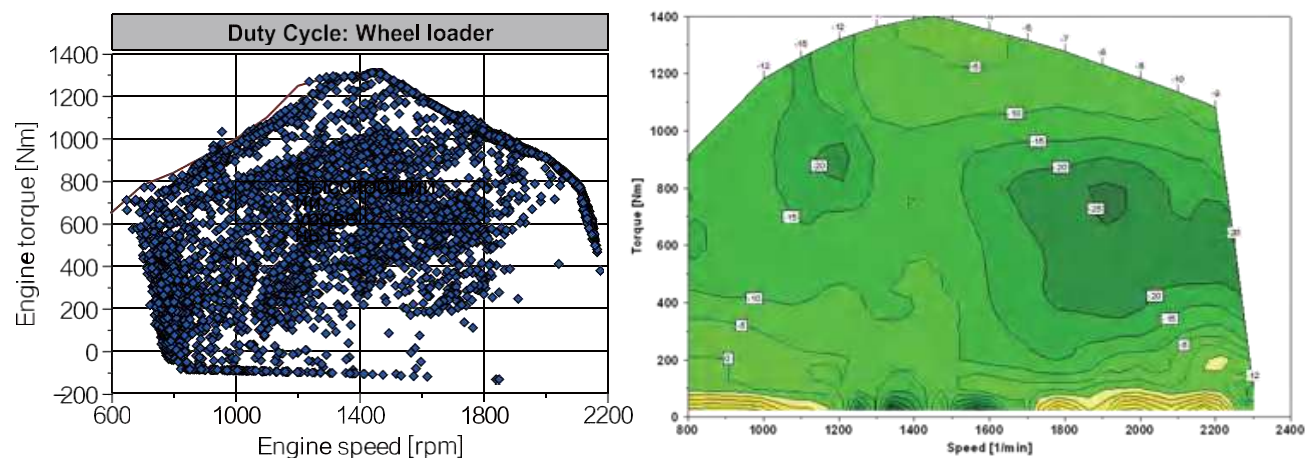
Полный контроль

Снижение расхода топлива

Благодаря оптимизации всех систем и интеллектуальным контролем органов управления, техника работает эффективнее, что позволяет экономить до 15% на топливе.

Для обеспечения бесперебойной и быстрой работы всех органов и компонентов, используется связь по шине CANBUS - оригинальная, многорежимная система автоматического управления MAT SANY.

Спектр нагрузки и фактические условия работы имеют высокую согласованность с крутящим моментом двигателя и диапазоном расхода топлива, что обеспечивает машине высокую эффективность, низкий расход топлива, и большой ресурс,

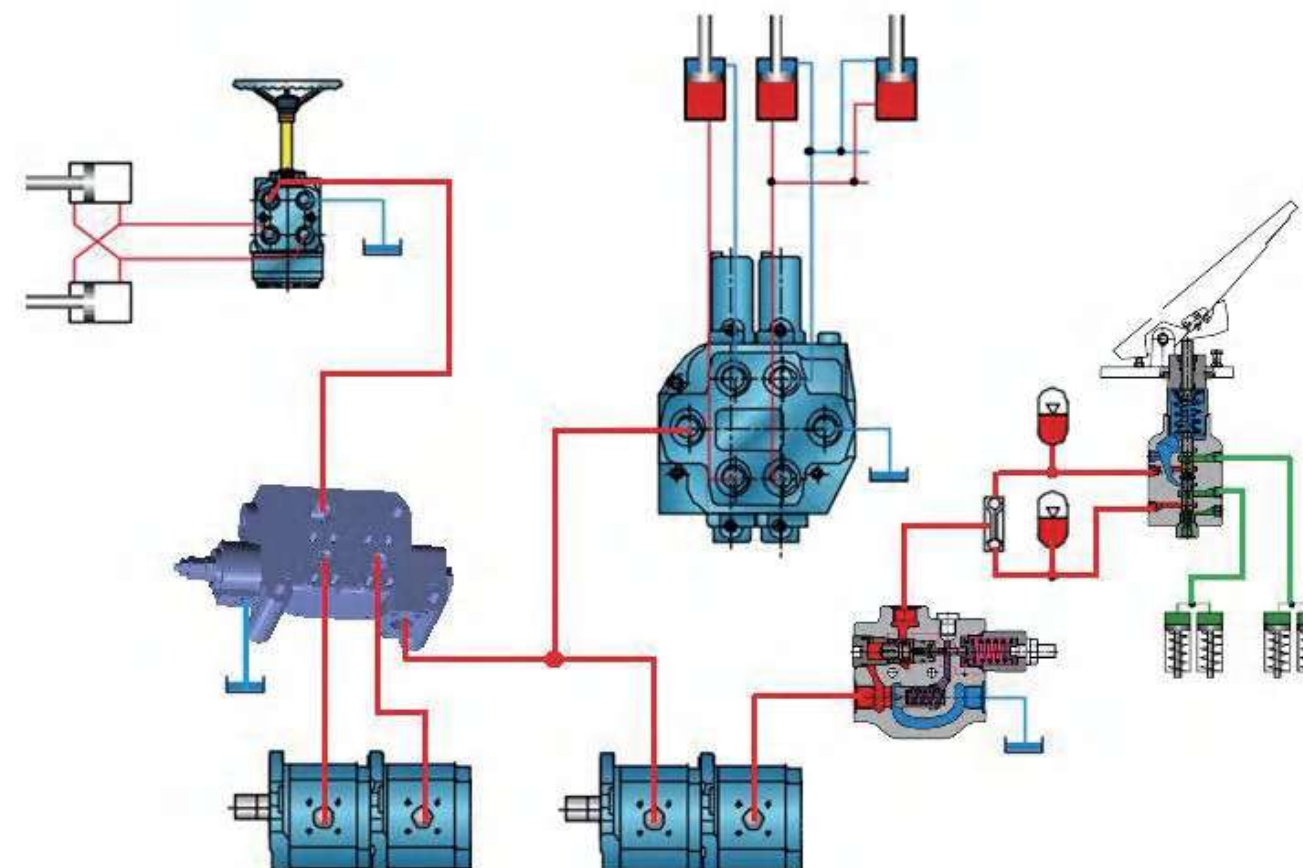


Гидравлическая система

Высокоэффективная трехнасосная гидросистема

Комбинированная, гидравлическая система с тремя насосами, в сочетании с гидравлическими компонентами известных мировых брендов, может обеспечить гидросток в любом моменте и снизить потери энергии.

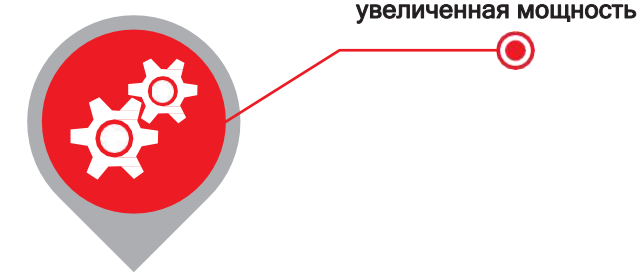
- В сочетании с высокопроизводительным шестеренным насосом, система имеет стабильную мощность и длительный срок службы.
- Оптимизированная схема трубопровода снижает энергозатраты на прокачивание и поддержание давления в системе.



снижение затрат

Трехнасосная высокоэффективная и энергосберегающая гидравлическая система

Благодаря точным настройкам работы двигателя, трансмиссии и гидравлической системы SW955K1 выдает отличные характеристики, и при этом экономит топливо. Согласно сравнительным испытаниям со своими одноклассниками, при одинаковых условиях работы, эффективность работы выше на 10%, при этом расход топлива меньше на 15%.





высокая надежность

Двигатель с прямым впрыском в цилиндре Weichai

Двигатель высокого давления Common Rail 9,7 с большим рабочим объемом и мощностью с прямым впрыском имеет передовые технологии проектирования и надежную работу.

- Передовая технология сгорания в цилиндрах значительно повышает надежность и долговечность.
- Зрелая интеллектуальная технология электронного управления улучшает общую производительность двигателя: более широкие возможности самодиагностики и защиты.

Трехступенчатый топливный фильтр обладает высокой адаптивностью к окружающей среде и топливу и отвечает национальным требованиям к трехступенчатому выбросам.



коробка передач

Ханчжоу усовершенствованная планетарная коробка передач

Это сверхмощная 6-тонная планетарная коробка передач, специально разработанная для разума.



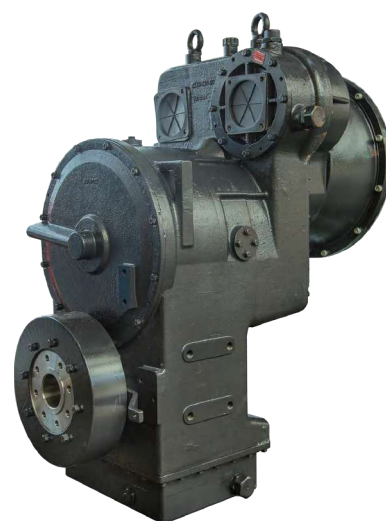
Коробка передач 6 т значительно увеличивает тягу и является ведущим конкурентоспособным продуктом в отрасли.



Стандарт проектирования срока службы 8000 ч увеличивает срок службы.



Всесторонне улучшена несущая способность и эффективно продлен срок службы.



тормозная система

Безопасная и надежная тормозная система

Двухпроводная полностью гидравлическая тормозная система крана является управляемой и надежной, что делает водителя более безопасным и надежным.

- Поскольку система закрыта, тормозное гидравлическое масло нелегко загрязнять внешним путем, тормозной элемент имеет длительный срок службы и низкий уровень отказов.
- Независимый гидравлический тормозной контур передней и задней осей обеспечивает надежное
- Гидравлическая система, как и экскаватор, соответствует стандартам мелкого масла класса 9 и стандартам проектирования трубопроводов высокого давления, что делает все компоненты всей системы более долговечными и надежными.



строительные конструкции

Тяжелые конструктивные детали с высокой прочностью и длительным сроком службы

- Конструкция шарнирной пластины с большим пролетом имеет высокое сопротивление кручению и большую несущую способность.
- Тяжелая конструкция промежуточного шарнирного соединения-оснащена подшипниками верхнего и нижнего шарнирного соединения с большим шагом, которые могут выдерживать большие поперечные и продольные нагрузки и снижать риск отказа в тяжелых случаях.



Каркас для большого спама

Двухконический оливоподшипник



Сверхмощное шарнирное соединение



Агрегаты и компоненты

Основные компоненты (например, Двигатель, коробка передач, клапан насоса) спроектированы и изготовлены известными мировыми производителями, для обеспечения высокого качества техники, ресурсности и удовлетворения профессиональных требований.



Двигатель WP10 отвечает всем современным, международным требованиям по безопасности и нормам выбросов (Tier3), выдает высокую мощность и крутящий момент, что позволяет работать в любых условиях и с любыми нагрузками.

Главный клапан GDF-32 обладает выдающимися характеристиками и высокой надежностью, минимальной потерей давления и высокой производительностью. Четкое и плавное распределение потоков позволяет выполнять любые операции, без задержек и рывков.



Коробка передач ZL60 представляет собой классическую, проверенную временем, коробку с планетарным редуктором, обладающую высокой работоспособностью и более длительным сроком службы.

Дополнительное оборудование



Сельскохозяйственные вилы



Негабаритный ковш (4,0м³)



Ковш с твердосплавной режущей кромкой и зубьями (2,7м³)



Открытый ковш для специфических работ

Основные параметры

Основные показатели эффективности	SW955K1
Скорость движения на первой передаче (км/ч)	0~13
Скорость продвижения на 2-ой передаче (км/ч)	0~40
Время одного цикла работы (С)	≤ 10.5
Максимальное усилие отрыва ковша (кН)	≥ 175
Максимальное тяговое усилие (кН)	≥ 175
Максимальный угол поворота руля (°)	35
Высота выгрузки (мм)	3126
Угол разгрузки 45 (°)	1140
Минимальный радиус поворота (по внешнему краю шины)	6495
Опрокидывающая нагрузка при полном повороте (кг)	11600
Линейная опрокидывающая нагрузка (кг)	13200



двигатель		система рулевого управления	
Weichai Motor Company	WP10G220E343	Информативное и чувствительное управление. Шарнирная рама в комбинации с двумя клапанами,	
	6-цилиндровый, 4-клапанный, с турбонаддувом и прямым впрыском	Насос	с зубчатой передачей
Номинальная мощность/обороты	162kW@2000r/min	Производительность/ оборотов в мин	103L/min@2000r/min
Количество цилиндров × диаметр цилиндров × рабочий ход	6 × 126mm × 130mm		
Максимальный крутящий момент	980Nm	Угол рулевого механизма	± 35°

Гидравлическая система		Тормозная система	
3-контурная комбинированная гидравлическая система. Топливный бак внутреннего давления. полностью защищен от внешних воздействий и загрязнения		Рабочий тормоз	Гидравлическая система с дисковыми тормозами
Рабочий насос	Gear	Экстренное торможение/ стояночное торможение	Механический гибкий вал барабанного тормоза
Производительность / об в мин	80L/min@2000r/min		
Общее время цикла	≤ 10.5		

Емкости	
Топливный бак	300L
Система охлаждения	45L
Система трансмиссии и гидротрансформатор	45L
Гидробак	220L
Масло переднего приводного вала	26.2L
Масло для заднего приводного вала	26.2L

Управления ковшом / Рабочие органы	
Подъем и опускание	Механический рычаг управления: подъем, опускание, обслуживание и гидродемпфирование (плавающий ковш)
Загрузка/выгрузка	Механический рычаг управления: подъем, опускание, обслуживание, возврат в исходное положение

Система привода		
Преобразователь крутящего момента и коробка передач	Ханчжоу Advanced Transmission Group Co., Ltd. Планетарная механическая	
скорость движения (км/ч)	скорость зубчатой передачи	
	Вперед I	13
	Вперед II	40
	Задняя I	17

Приводной вал и шины		
Вид продукции	Система полного привода	
Тип шины	23.5-25	
Толщина протектора	16	
Давление в шинах	передние колеса	задние колеса
	0.39Mpa	0.3Mpa

Дополнительное оборудование	
Дополнительная гидроразводка для подключения ручного гидравлического оборудования	
Открытый ковш для специфических работ и тяжелый ковш	
Сельскохозяйственные вилы	

харктеристики в мм		SW955K1
A	максимальная высота подъема	5235 ± 50
B	максимальная высота по нижней кромке ковша	4080 ± 50
C	высота разгрузки	3126 ± 50
D	рабочее положение ковша в транспортном положении	450
E	глубина копания	30
F	расстояние разгрузки	1140 ± 50
H	общая высота здания	3560 ± 50
K	клиренс	410 ± 10
L	общая длина (с ковшом)	8152 ± 50
M	расстояние от центрального сочленения до центра задней колесной оси	1600
N	межосевое расстояние	3200
P	вынос задней части погрузчика от центра задней оси колесной оси	2145 ± 50

		SW955K1
Q	расстояние от кромки заднего бампера-противовеса до оси шарнира ковша	6700 ± 50
$\alpha 1$	максимальный угол наклона ковша на максимальной высоте	60°
$\alpha 2$	угол сброса	45°
$\alpha 3$	максимальный угол подъема ковша в транспортном положении	49°
$\alpha 4$	максимальный угол подъема ковша ковша на земле	45°
$\alpha 5$	угол въезда задней части	28°
$\alpha 6$	максимальный угол поворота передней части погрузчика	± 35°
W	транспортная ширина (по внешним колесам)	2795 ± 50
Y	ширина противовеса	2200
X	ширина ковша	3000
R1	максимальный радиус разворота по внешней стороне ковша	7145 ± 50
R2	минимальный радиус разворота по внешней стороне заднего колеса	6495 ± 50

