



倾力打造
只为经典

SY245H

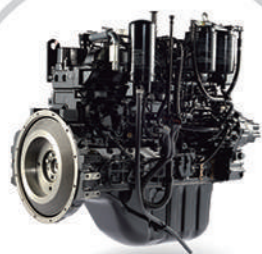
Карьерный гусеничный экскаватор

Качество изменяет мир 07/08

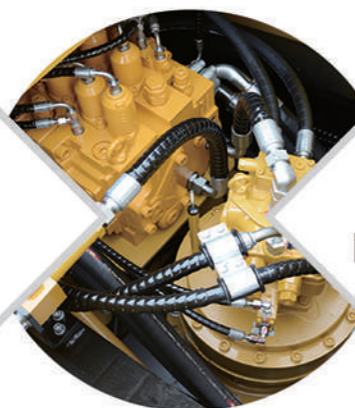
Описание продукции

• Основные комплектующие

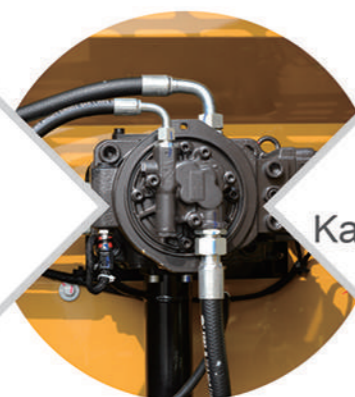
Гидравлический Насос, гидравлический распределитель, двигатель и другие основные комплектующие применяются в совместной конструкции, являются интеллектуальной собственностью, являются продукцией ведущих мировых брендов, обеспечивают превосходное качество, удовлетворяют профессиональным требованиям клиентов



Двигатель
Mitsubishi D06FRC



Гидравлический
распределитель
Kawasaki KMX15RB/
B45217A



Гидравлический
насос
Kawasaki K7V125DTP1
N9R-0E05-V

• Примеры использования на объектах



作业地点：溧阳采石场
工况：石方
作业类型：爆破-挖掘-装车
SY245承担工作：装车



作业地点：俄罗斯后贝加尔边疆区赤塔市，金矿
工况：金矿开采、石方作业
作业类型：洗金
SY245承担工作：挖掘-上料-清渣

ТЕХНИЧЕСКИЕ ХАРАКТЕРИСТИКИ

ХАРАКТЕРИСТИКИ	SY245H	ОСНОВНЫЕ ХАРАКТЕРИСТИКИ	SY245H
Эксплуатационная масса	25500 кг	Скорость передвижения (Верхний/нижний)	5.4/3.4 км/ч
ДВИГАТЕЛЬ	Mitsubishi	Скорость поворота платформы	10.6 об/мин
Модель	D06FRC	Преодолеваемый подъем	70% (35°)
Нормы по токсичности отработавших газов	Tier 3	Удельное давление на грунт	53.2 кПа
Мощность	200 л.с.(147 кВт) при 2100 об/мин	Усилие отрыва ковша	175 кН
Крутящий момент	76.5 кгс.м при 1350 об/мин	Усилие резания рукояти	120 кН
Объем двигателя	6.373 л		

ЗАПРАВОЧНЫЕ ЕМКОСТИ	SY245H	ХОДОВАЯ ЧАСТЬ	SY245H
Топливный бак	475 л	Количество башмаков	2 × 49
Гидравлическая система	239 л	Поддерживающие катки с каждой стороны	2
Моторное масло	29 л	Опорные катки с каждой стороны	9
Охлаждающая жидкость	30.9 л	Ширина башмака по стандарту	600 мм
Механизм хода	2×5 л		
Механизм поворота платформы	5.3 л		

Варианты сочетания ковша, рукояти, стрелы

Вариант 1 (Стандарт)			Вариант 2 (Выборочный)			Вариант 3 (Выборочный)		
Стрела (м)	Рукоять (м)	Ковш (м³)	Стрела (м)	Рукоять (м)	Ковш (м³)	Стрела (м)	Рукоять (м)	Ковш (м³)
5.9	2.95	1.3	5.9	2.5	1.4	9.8	7.5	0.35

ГРУЗОПОДЪЕМНОСТЬ

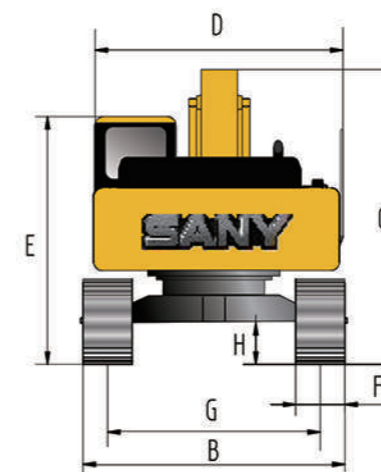
Стрела---	5900 мм	Рукоять---	2950 мм	Ширина башмака	600 мм	Противовес---	4700 кг					
Высота точки приложения нагрузки	Вылет с грузом								Макс. Вылет			
	3.0 м		4.5 м		6 м		7.5 м		Грузоподъемность	Вылет		
	Вдоль	поперек	Вдоль	поперек	Вдоль	поперек	Вдоль	поперек	Вдоль	поперек		
7.5 м	кг					5981	5981		5999.57	5999.57	6.15	
6.0 м	кг					6083	6083	5775	5673	5669.90	5639.70	7.53
4.5 м	кг					6242	6242	5838	5682	5665.06	5010.26	8.10
3.0 м	кг		9459	9459	7856	7502	6724	5385	6120.86	4620.53	8.40	
1.5 м	кг		11713	10834	8870	7118	7037	5191	5949.35	4429.29	8.50	
0	кг		12789	10477	9541	6859	6892	5049	6113.97	4527.26	8.26	
-1.5 м	кг	11091	11091	13080	10367	9574	6879	6953	5108	6703.49	4982.43	7.75
-3.0 м	кг	17705	17705	12543	10457	9339	6974			7930.62	5867.41	6.91
-4.5 м	кг	15261	15261	10814	10766					8623.42	8065.14	5.51

Указанные выше значения грузоподъемности соответствуют стандартам грузоподъемности гидравлических экскаваторов SAE J1097 и ISO 10560; Номинальные значения нагрузки не превышают 87% от гидравлической грузоподъемности или 75% от опрокидывающей нагрузки.

Знаком "kg", ограничены гидравлической грузоподъемностью, а не опрокидывающей нагрузкой.

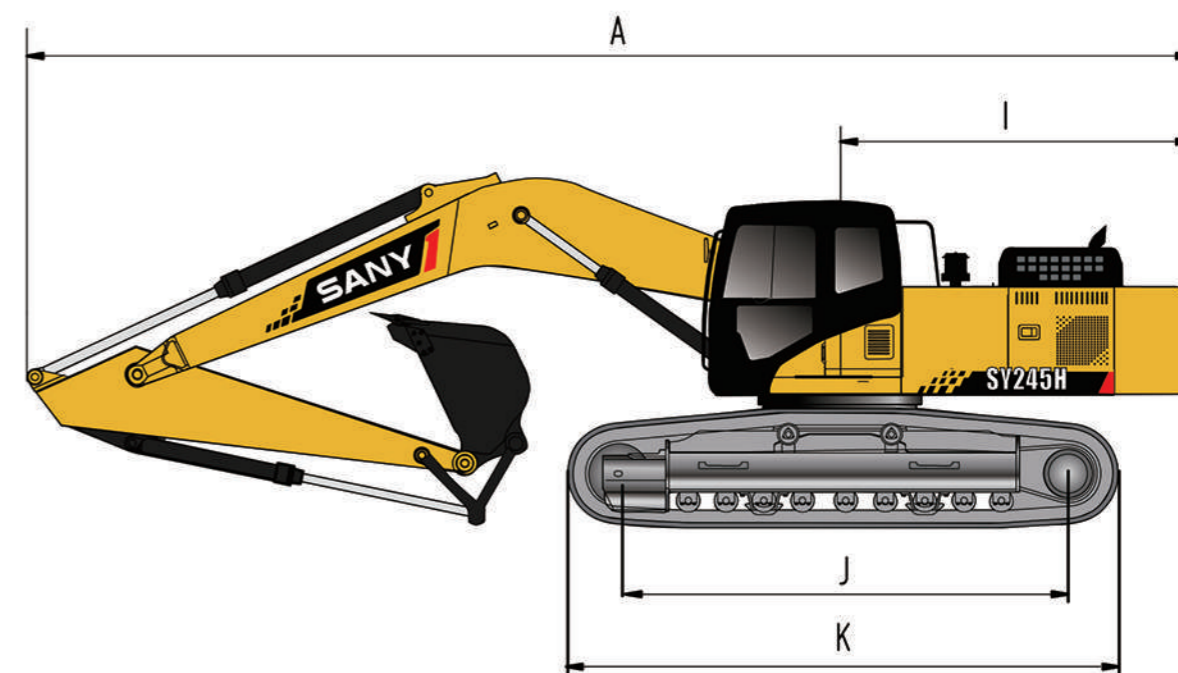
Значения грузоподъемности машины с ковшом и устройством быстрой смены рабочего оборудования определяются путем вычитания соответствующих значений масс (ковша и устройства) из указанных в таблицах значений.

ГАБАРИТНЫЕ РАЗМЕРЫ

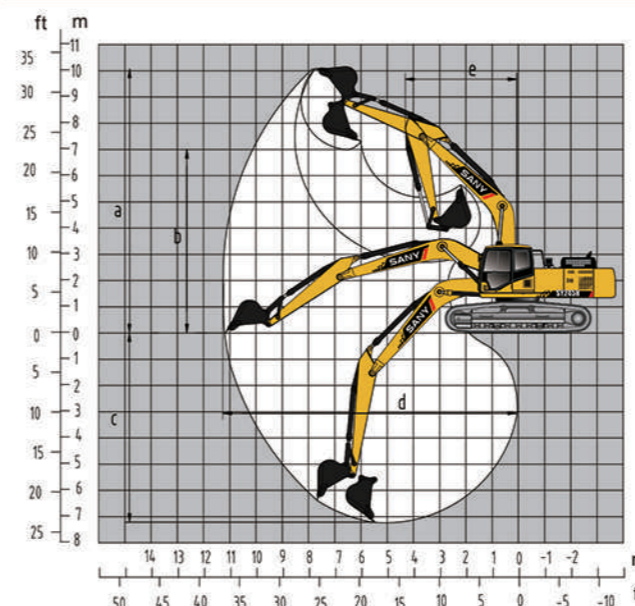


ГАБАРИТНЫЕ РАЗМЕРЫ : SY245H

A Габаритная длина (в транспортном положении)	10290 мм
B Габаритная ширина	3190 мм
C Габаритная высота (в транспортном положении)	3255 мм
D Ширина по кабине машины	3045 мм
E Габаритная высота (до верха кабины)	3255 мм
F Ширина башмака по стандарту	600 мм
G Колея гусеничного хода	2590 мм
H Дорожный просвет (минимальный)	470 мм
I Радиус поворота задней части платформы	3105 мм
J Опорная длина гусеницы	3640 мм
K Длина гусеничного хода	4445 мм



РАБОЧИЕ ЗОНЫ



РАБОЧИЕ ЗОНЫ : SY245H

a Максимальная высота копания	9745 мм
b Максимальная высота выгрузки	6715 мм
c Максимальная глубина копания	6705 мм
d Максимальный радиус копания	10225 мм
e Минимальный радиус поворота	3800 мм



АКЦИОНЕРНОЕ ОБЩЕСТВО
ЛОНМАДИ
+7 800 333-56-63, 222-69-37
www.lonmadi.ru | info@lonmadi.ru