



АКЦИОНЕРНОЕ ОБЩЕСТВО

**ЛОНМАДИ**

www.lonmadi.ru | 8 800 333-56-63

# УХ656

## ФРОНТАЛЬНЫЙ ПОГРУЗЧИК

- Эксплуатационная масса — **17420 кг**
- Ёмкость ковша — **3,0 м<sup>3</sup>**
- Номинальная мощность — **162 кВт**
- Грузоподъёмность — **5000 кг**





Компания ENSIGN, как высокотехнологичное предприятие создала свою уникальную систему исследований и разработок. Сотни инженеров посвящают себя продвижению инноваций и разработке продуктов ENSIGN. Проектирование и проверка машин обеспечиваются с помощью CAE-анализа, бионического моделирования, динамического моделирования и других передовых методов. Каждая модель проходит тест на надёжность — более 1000 часов работы перед выпуском на рынок.

### Надёжное производство

ENSIGN построила один из крупнейших в Азии заводов для производства качественных колёсных погрузчиков с применением высоких технологий. 80% компонентов производятся на нём под строгим контролем качества. Гибкая производственная линия удовлетворяет разнообразные требования клиентов.

### Надёжные поставщики

Наладив стратегическое сотрудничество с известными мировыми производителями, ENSIGN получает надёжные и качественные детали, которые соответствуют требованиям производства бренда.

### Надёжный сервис

ENSIGN уделяет особое внимание обслуживанию клиентов по принципу «ProCare». При поддержке глобальных дилеров, ENSIGN может предоставить различные пакеты услуг с быстрой и адекватной поставкой запчастей в соответствии с требованиями клиентов, а также качественный сервис.



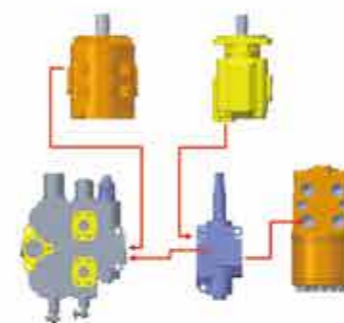
### Качество и высокая производительность

Силовой агрегат и гидравлическая система идеально сочетаются друг с другом, что упрощает управление погрузчиком и значительно повышает эффективность работы. Эти факторы значительно увеличивают производительность погрузчика. Усиленная конструкция и качественные детали делают погрузчик более надёжным, увеличивая его срок службы.



### Устройство гидравлической системы

Усовершенствованная гидравлическая система с двумя насосами увеличивает усилие отрыва и ускоряет загрузку материалов. Наличие гидроаккумулятора повышает скорость реакции системы. Оснащён гидроаккумулятором, который может значительно улучшить скорость реакции системы и повысить эффективность работы всей системы.



### Уменьшенное время рабочего цикла

Время рабочего цикла машины составляет менее 10,2 с. Управление джойстиком увеличивает скорость работы и снижает утомляемость оператора.

### Z-образное соединение и ковш

Проверенный Z-образный рычажный механизм обеспечивает большое усилие отрыва.





### Комфортная кабина

Кабина ENSIGN сочетает в себе комфорт и безопасность. Кабина просторна и обладает хорошей обзорностью. Дугообразное переднее ветровое стекло и большое заднее улучшают угол обзора оператора. Контролировать слепые зоны поможет камера заднего вида (опционально). Цельносварной каркас кабины обеспечивает безопасность оператора при падении грузов или опрокидывании машины.

### Герметичность

Хорошая герметизация кабины позволяет поддерживать стабильную температуру вне зависимости от того, используется ли отопитель или кондиционер. Также в кабине погрузчика установлена шумоизоляция. Внутренняя стенка капота двигателя и пол кабины обклеены звукопоглощающим материалом, чтобы уменьшить шум машины и повысить комфорт оператора.

### Расширенная передняя панель управления

Оснащается усовершенствованной приборной панелью с различными датчиками, для точного контроля погрузчика. Рулевая колонка может регулироваться вперед и назад в соответствии с требованиями оператора.



### Удобное сиденье

Сиденье с механической подвеской и отличной функцией поглощения вибрации адаптируется к весу оператора, что значительно снижает утомляемость при работе. Регулируемый подголовник защищает шею и голову оператора во время работы.

### Виброизоляция

Инженеры ENSIGN позаботились о том, чтобы в машине была также хорошая виброизоляция. Сидень погрузчика оснащено механической подвеской и функцией поглощения вибрации. Эта функция адаптируется к весу оператора, что значительно снижает утомляемость при работе. Задняя ось машины качается до 11 градусов, снижая дискомфорт оператора при прохождении неровных поверхностей.

### Доступ в кабину

Ступени для подъема в кабину имеют трёхточечную конструкцию, что делает посадку и высадку из машины более удобной. Противоскользящая подножка снижает вероятность скольжения при подъеме в кабину.



### Доступ к двигателю

Цельный откидной капот ENSIGN открывается на 65 градусов и обеспечивает лучший в отрасли доступ к двигателю. При необходимости капот снимается полностью. Радиаторы двигателя, кондиционера, гидравлической жидкости находятся в лёгком доступе, что облегчает их обслуживание. Топливный и масляный фильтр расположены с одной стороны двигателя. Индикаторы уровня топлива и гидравлического масла размещены в удобных для проверки местах. Все точки смазки шарнирных соединений размещены так, что доступ к ним есть с уровня земли. Централизованная смазка является опцией. Оператору комфортно и быстро выполнять плановое техническое обслуживание.

### Удобная смазка

Все точки смазки шарнирных соединений размещены в удобных местах и доступны с уровня земли. Оператор может стоять на земле, когда выполняет плановое техническое обслуживание. Централизованная смазка является опцией.



### Управление

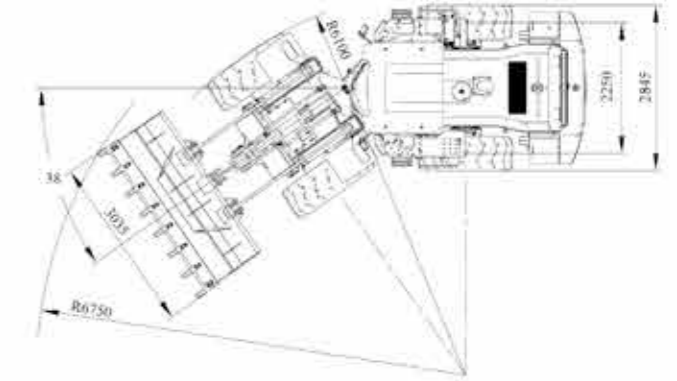
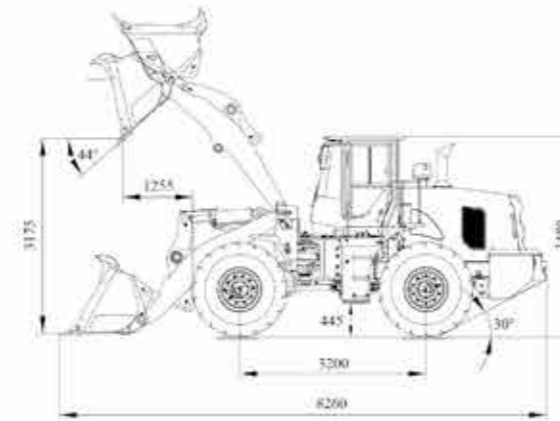
Усовершенствованная приборная панель включает датчики, помогающие оператору контролировать все системы машины. Электрический централизованный блок управления объединяет предохранители и реле. Расположенный в кабине, он безопасен и надежен, а также очень удобен для проверки и обслуживания показателей работы техники.

### Тормозная система

На погрузчике установлены мосты с сухими тормозами. Тормозные суппорты расположены в доступных местах и имеют дополнительную защиту. Колодки просты в обслуживании и доступны по цене при необходимости замены.



# YX656 ФРОНТАЛЬНЫЙ ПОГРУЗЧИК



Технические параметры	
Ёмкость ковша, м <sup>3</sup>	3,0 (2,4-4,5)
Грузоподъёмность, кг	5000
Эксплуатационная масса, кг	17420
Максимальная сила тяги, кН	160
Максимальное усилие отрыва, кН	184
Преодолеваемый подъём, °	30
Минимальный радиус поворота (внешняя сторона ковша), мм	6750
Минимальный радиус поворота (внешняя сторона шины), мм	6100
Угол съезда, °	30
Общее время цикла, с	≤11
Угол сброса, °	44
Высота разгрузки, мм	3175
Расстояние сброса, мм	1255
Мин. дорожный просвет, мм	445
Колёсная база, мм	3200
Колея, мм	2250
Спецификация шин	23,5-25
Максимальная скорость, км/ч	39
Угол поворота (левый & Правильно), °	38
Габаритные размеры (Д*Ш*В), мм	8260*3035*3480

Гидравлическая система	
Давление в гидравлической системе	18МПа
Тип управления	Джойстик
Тип масляного насоса	Шестеренчатый насос

Рулевая система	
Тип	Гидрообъёмное с измерением нагрузки
Объём гидравлического насоса	100сс
Рабочее давление	16МПа

Двигатель	
Модель	Shangchai YJSW315-6J02/Weichai WP10G220E21
Тип	вертикальный, рядный, с непосредственным впрыском, водяное охлаждение, четырёхтактный, с турбонаддувом
Номинальная мощность, кВт	162
Максимальный крутящий момент, Н•м	920/980
Номинальная скорость, об/мин	2200
Рабочий объём, л	10,482/9,726

Система привода	
Тип преобразователя крутящего момента	одноступенчатый, 2 фазы, 4 элемента
Тип передачи	Планетарное смещение мощности
Шестерни	2 вперёд, 1 назад
Тип главного привода	Спиральный снос шестерня, первая передача
Тип редуктора ступицы	Планетарная, первая редукция
Ведущая ось	Ось сухого типа

Ёмкость масла	
Топливный бак, л	320
Моторное масло, л	20
Трансмиссионное масло, л	63
Гидравлическое масло, л	175
Трансмиссионное масло (на ось), л	20
Незамерзающая жидкость, л	48

Система торможения	
Рабочий тормоз	Пневмогидравлический диск с суппортом
Стояночный тормоз (аварийный тормоз)	Диск с суппортом с ручным управлением

## Надёжность — в приоритете

- Компания ENSIGN, как ответственный производитель, придерживается принципа, что качество является самым важным фактором для получения прибыли клиентом.
- «Быть честным с клиентом» — этот принцип заложен в концепции техники ENSIGN. Благодаря быстрому обслуживанию, адекватным ценам на запчасти и глобальной сети «ProCare», ENSIGN стремится свести время простоя машины к минимуму, чтобы помочь клиенту снизить эксплуатационные расходы.
- ENSIGN рассматривает клиента, как надёжного партнера для ведения бизнеса. Мы всегда прислушиваемся к мнению клиентов, чтобы находить инновационные подходы для удовлетворения потребностей клиентов с помощью командной работы. ENSIGN всегда с вами.

Надёжный в работе



АО «ЛОНМАДИ»  
141441, Московская область, Солнечногорский район, деревня Елино,  
территория Промышленная зона, владение 1, строение № 1



АКЦИОНЕРНОЕ ОБЩЕСТВО

**ЛОНМАДИ**

+7 800 333-56-63

info@lonmadi.ru

www.lonmadi.ru

ПРИМЕЧАНИЯ

\* В соответствии с нашей политикой постоянного совершенствования мы оставляем за собой право изменять спецификации и конструкции без предварительного уведомления. На рисунках не обязательно показана стандартная версия машины.