

**SENEBOGEN**

# ПЕРЕГРУ- ЖАТЕЛЬ

**835G**  
Hybrid

КОЛЕСНЫЙ /  
ГУСЕНИЧНЫЙ  
С РАДИУСОМ  
ДЕЙСТВИЯ  
ДО 20 м



**MF X CAB**



от 47 т



20 м



188 кВт



160 кВт

Стандарт Евро V



**835G**  
Hybrid

## Эффективный

Мощный, точный и быстрый — перегружатель 835 G Hybrid с радиусом действия рабочего оборудования до 20 м устанавливает новые стандарты в порту, на свалке металлолома или сталелитейном заводе. Инновационные технологии и детально продуманная конструкция машины: воспользуйтесь такими преимуществами, как низкие эксплуатационные расходы и уникальная доступность обслуживания.

**SENEBOGEN**

## Долгосрочное капиталовложение

К преимуществам машин серии G можно отнести прочность и износостойкость компонентов, продуманная до мелочей конструкция, экономичность, которые гарантируют сохранение стоимости в долгосрочной перспективе, даже в случае продолжительной эксплуатации в сложных условиях.

## Энергоэффективность

Энергоэффективность моделей как с дизельным, так и с электрическим двигателем оценена по достоинству повсеместно, ведь они оснащены экономичным и экологичным приводом, а также системой рекуперации энергии Green Hybrid.

## Безопасность

Возможность точного контроля рабочих движений и многочисленные защитные функции гарантируют безопасность и надежность управления.

## Вариативность конфигураций благодаря модульной конструкции

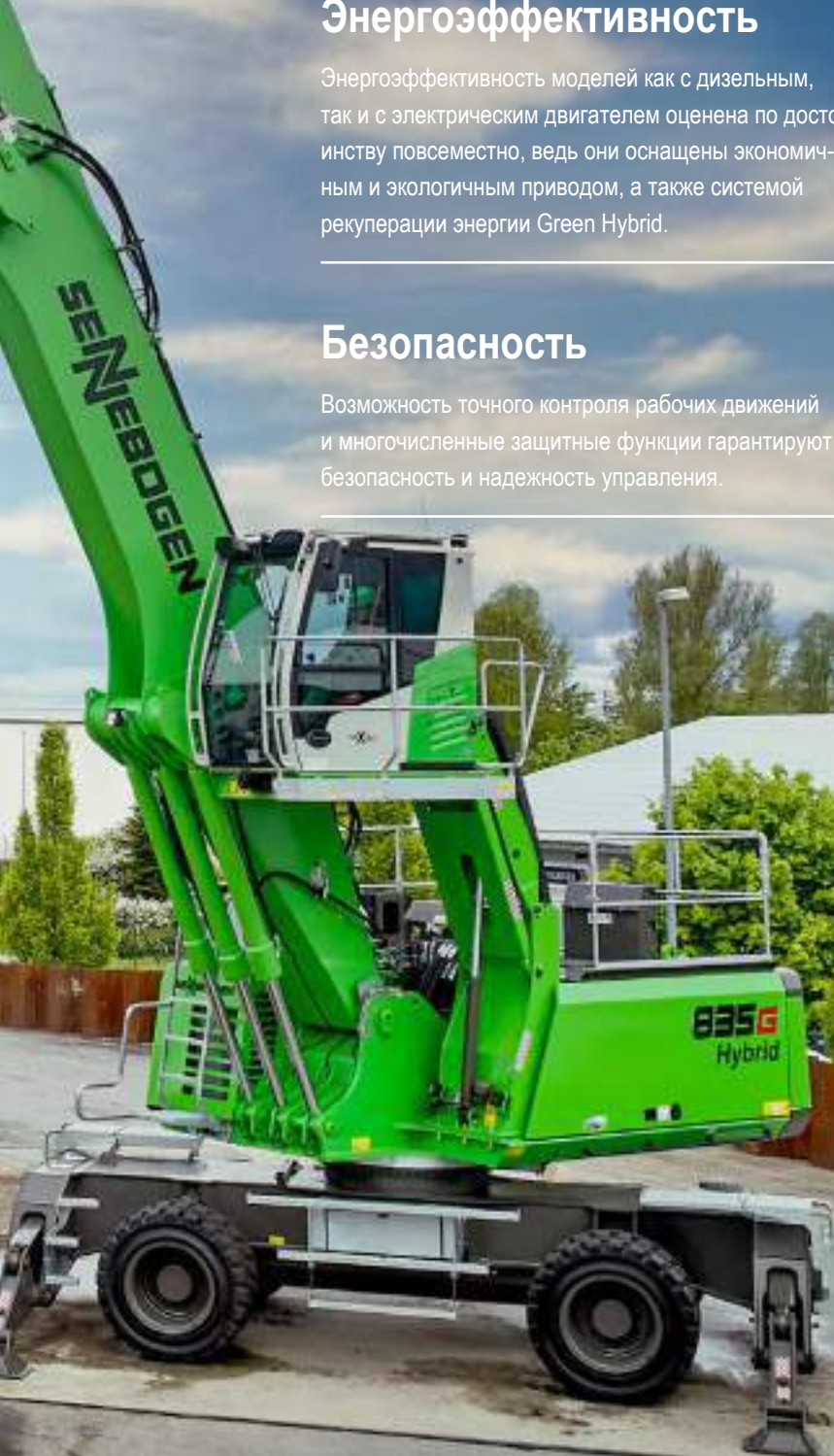
Уникальная вариативность — мы создаем идеальные машины, конфигурация каждой из которых будет в точности соответствовать специфике вашей работы.

## Максимальный комфорт

Большие кабины спроектированы с учетом потребностей оператора — удобные и просторные, с детально продуманным оснащением.

## Техническое и сервисное обслуживание

Рациональное управление парком транспортных средств и контроль технического состояния машин через портал SENtrack, а также благодаря уникальной концепции улучшенного доступа ко всем компонентам машины.



# ИНВЕСТИЦИИ, КОТОРЫЕ ОКУПАЮТСЯ

Долговечность и надежность машин серии SENNEBOGEN Green Line гарантирует наш многолетний опыт в сфере разработки и производства высококачественной крановой и перевалочной техники. Мы подберем идеальное решение для любого случая применения в любой точке мира: для работы на свалке металлолома, в порту или сталелитейном заводе, чтобы вы могли перегружать лом и насыпные грузы исключительно экономичным и экологически чистым способом.



Низкие эксплуатационные расходы благодаря энергосберегающим электроприводам и системе рекуперации энергии Green Hybrid



Простая в управлении и комфортная для сервисного обслуживания конструкция гарантирует максимальную эксплуатационную готовность



Стабильная производительность благодаря прочной стальной конструкции и высококачественным компонентам привода и управления от известных производителей



Высокая производительность при перевалке до 800 т/ч<sup>1</sup> сокращает время простоя судов



До мелочей продуманная концепция 6 поколения машин серии E как результат постоянного усовершенствования — идеальный вариант для выполнения самых сложных задач по перевалке грузов



Прочность и устойчивость при работе в экстремальных погодных или сложных эксплуатационных условиях: будь то холод за полярным кругом или сильная жара в Дубае



## ВИДЕО



Огромный потенциал экономии, простота обслуживания. Что делает 835 G Hybrid таким эффективным? Смотрите видео о преимуществах этого перегружателя.

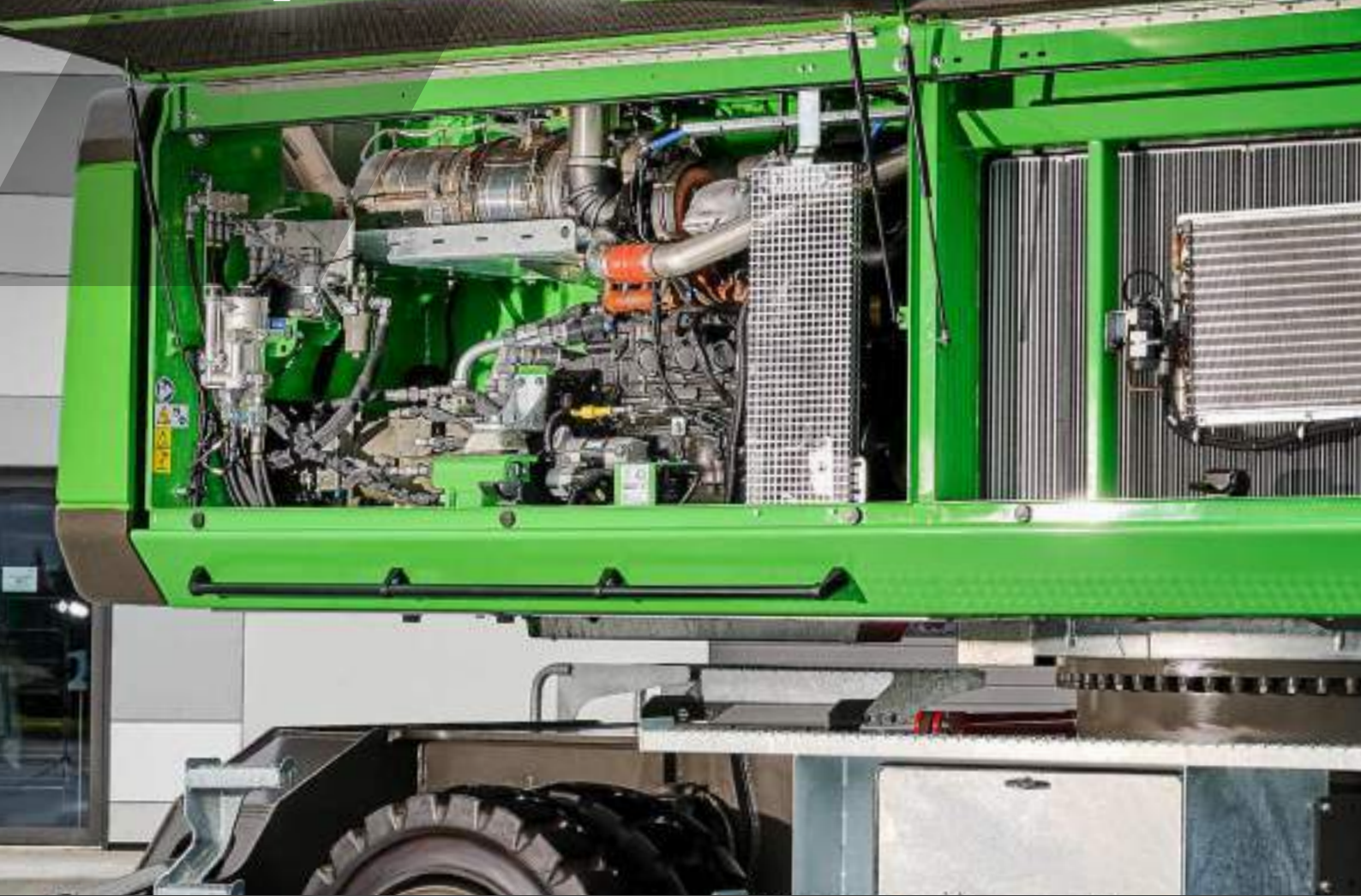
→ [www.sennebogen.com/835-product-video](http://www.sennebogen.com/835-product-video)

Производительность 835 G Hybrid\* до

# 800 т/ч

\* при перевалке насыпных грузов с помощью грейфера объемом 2,2 м<sup>3</sup> при плотности материала 1,7 т/м<sup>3</sup> и угле поворота 80°

# Продуманная до мелочей концепция Серия **G**



## ДЛИТЕЛЬНЫЙ СРОК СЛУЖБЫ, ГАРАНТИЯ СОХРАНЕНИЯ ВЫСОКОЙ СТОИМОСТИ

- Прочная конструкция и высококачественные компоненты — залог надежности и продуктивности
- Прошедшая испытания система охлаждения с функцией управления температурным режимом была специально разработана для эксплуатации в максимально сложных условиях, в том числе в условиях высоких температур окружающей среды

## ИННОВАЦИОННАЯ ТЕХНИКА С ПРОДУМАННОЙ КОНСТРУКЦИЕЙ

- Шестое поколение машин — результат многолетнего опыта, насчитывающего не один десяток лет в сфере разработки и производства перевалочной техники
- Повышенная эффективность благодаря гидравлике перегружателей серии G: оптимальная разводка шлангов и трубопроводов



## УДОБСТВО ТЕХНИЧЕСКОГО И СЕРВИСНОГО ОБСЛУЖИВАНИЯ

- /// Простая в управлении техника и отсутствие лишних функций, усложняющих управление оборудованием
- /// Идеальный доступ ко всем компонентам для удобства технического обслуживания

## ЭКОЛОГИЧНАЯ ПРИВОДНАЯ СИСТЕМА

- /// Современный двигатель, система привода и система выпуска отработавших газов нового поколения отвечают самым высоким требованиям (стандарт Евро V)
- /// Правильный размер двигателя благодаря эффективной технологии рекуперации: мощность и экономия топлива

# 50%

снижение эксплуатационных  
расходов за счет существенного  
сокращения энергопотребления











На изображении перегружатель  
серии E с электрическим двигателем





# SENNEBOGEN — ЛИДЕР НА МИРОВОМ РЫНКЕ ТЕХНИКИ С ЭЛЕКТРИЧЕСКИМ ДВИГАТЕЛЕМ

На протяжении **35 лет** мы были пионерами в сфере разработки новых решений для техники с электроприводной системой

-  Комплексное решение от производителя: подробный анализ маршрута и разработка индивидуального решения для подачи питания с учетом спецификации заказчика
-  Разнообразные решения от производителя для подачи энергии, различных типов напряжения, а также устройств для эксплуатации в аварийном режиме
-  Всегда готовы к работе — не требуется заправка и хранение топлива
-  Межсервисный интервал в два раза больше, снижение расходов на обслуживание: отпадает необходимость замены топливного, масляного фильтра и масла в дизельном двигателе
-  Высокая степень сохранения стоимости и существенное продление эксплуатационного ресурса
-  Отсутствие выхлопных газов — отсутствие ущерба окружающей среде и здоровью людей
-  Низкий уровень шума и отсутствие вибраций для максимально комфортных условий работы
-  Чистота в моторном отсеке даже после длительной эксплуатации

Экономия энергии до  
**30 %**  
благодаря гибридным  
гидравлическим цилиндрам

### ТЕХНОЛОГИЯ РЕКУПЕРАЦИИ ЭНЕРГИИ GREEN HYBRID



Надежная и продуманная система рекуперации энергии: посмотрите видео, о системе SENNEBOGEN Green Hybrid и новых возможностях повышения энергоэффективности работ по перевалке грузов.

[www.sennebogen.com/835-green-hybrid](http://www.sennebogen.com/835-green-hybrid)

# GREEN HYBRID — САМАЯ СОВРЕМЕННАЯ ТЕХНОЛОГИЯ РЕКУПЕРАЦИИ ЭНЕРГИИ ИЗ ВСЕХ ПРЕДСТАВЛЕННЫХ НА РЫНКЕ



1 Сжатие газа при опускании стрелы



2 Модуль накопления энергии состоит из гидроцилиндра и наполненного азотом поршневого пневмогидроаккумулятора



3 Накопленная энергия практически без потерь по всему ходу цилиндра идет на выполнение следующего рабочего движения — подъем стрелы

## SENEBOGEN GreenHybrid

Не наносит вреда  
окружающей среде,  
экономит энергию,  
сокращает затраты

- Преимущества системы: большой объем системы и константное усилие по всему ходу цилиндра
- Стабильность системы благодаря постоянному контролю давления и температуры
- Функциональная безопасность благодаря размещению стандартных гидравлических компонентов в закрытой задней части кузова
- Система оптимально адаптируется к индивидуальной конфигурации машины

# ВАША БЕЗОПАСНОСТЬ — НАШ ПРИОРИТЕТ

Масса защитных функций, специально разработанных для перевалки грузов в порту и на свалке металлолома, гарантирует эксплуатационную безопасность в повседневной работе. Для защиты персонала, инфраструктуры и техники

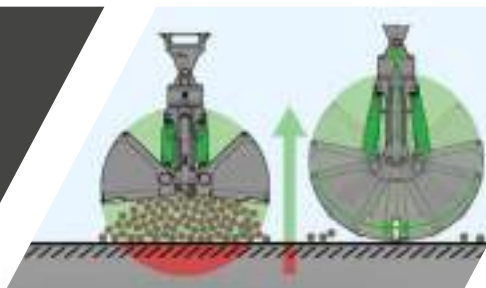


## ПРИНЦИП РАБОТЫ SAFETY BOOM LIFT



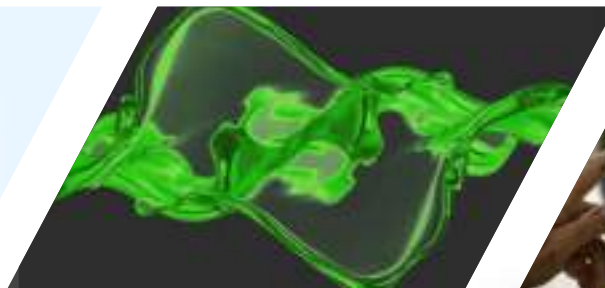
Видео демонстрирует принцип действия Safety Boom Lift SENNEBOGEN.

→ [www.sennebogen.com/safety-boom-lift](http://www.sennebogen.com/safety-boom-lift)



### Safety Boom Lift

Защита корпуса судна, портовых сооружений, оборудования и грейферов за счет автоматического подъема грейфера после закрывания челюстей



### Биомасло

Экологичная альтернатива другим маслам



### SENtrack

Безопасное управление автопарком за счет мониторинга технического состояния машин



## Безопасность компонентов

благодаря прочной стальной конструкции собственного изготовления, обеспечивающей максимальный срок службы

## Безопасность и эргономичность

благодаря улучшенному доступу к кабине и всем компонентам машины по лестницам и подножкам



### Мощные светодиодные прожекторы

для оптимального освещения рабочей зоны

### Система смазки на поворотной панели

Максимальная доступность, доступ с опорной поверхности для удобства технического обслуживания и заполнения системы

### Камеры для полного обзора

всех имеющих отношение к безопасности зон\*

\* В стандартной комплектации камеры устанавливаются справа и для наблюдения за задней частью машины. Дополнительные камеры, например, на рукоятки, устанавливаются под заказ.

# ШИРОКИЙ ВЫБОР НАВЕСНОГО ОБОРУДОВАНИЯ ДЛЯ ЛЮБЫХ МАТЕРИАЛОВ

В зависимости от специфики выполняемых работ, будь то перевалка металлолома, сыпучих грузов или древесины: благодаря мощным гидравлическим системам перегружателей SENNEBOGEN и широкому ассортименту навесного оборудования вы сможете быстро и надежно выполнять перевалку различных материалов.



Перевалка сыпучего груза (корм, уголь и т. п.) с помощью двухчелюстного грейфера (SGZ)



Многочелюстной грейфер (SGM), полуоткрытые челюсти, например, для перевалки обрезков листового металла



Грейфер для круглого леса (SGH)



Многочелюстной грейфер (SGM), закрытые челюсти, например, для перевалки смешанного лома



Магнит с устройством быстрой замены рабочего оборудования



Многочелюстной грейфер (SGM), закрытые челюсти, например, для перевалки металлической стружки

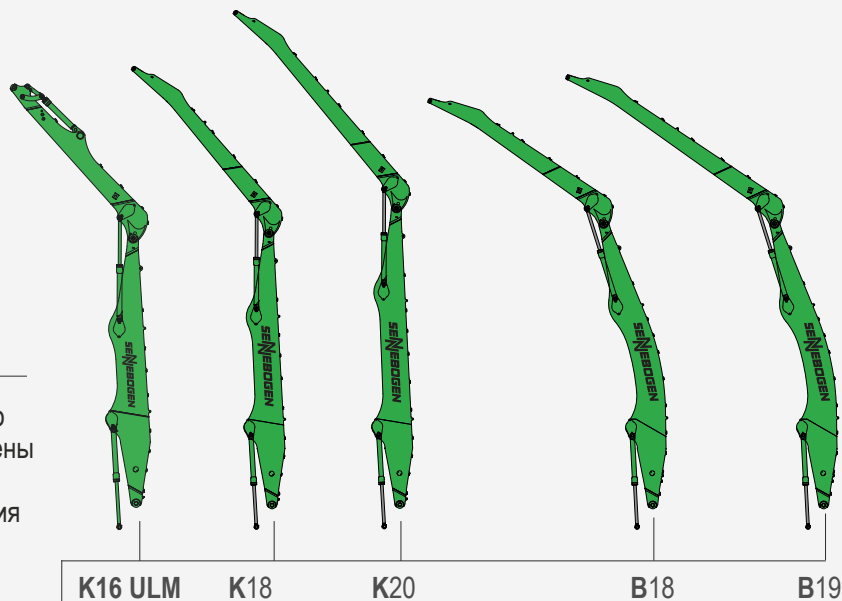
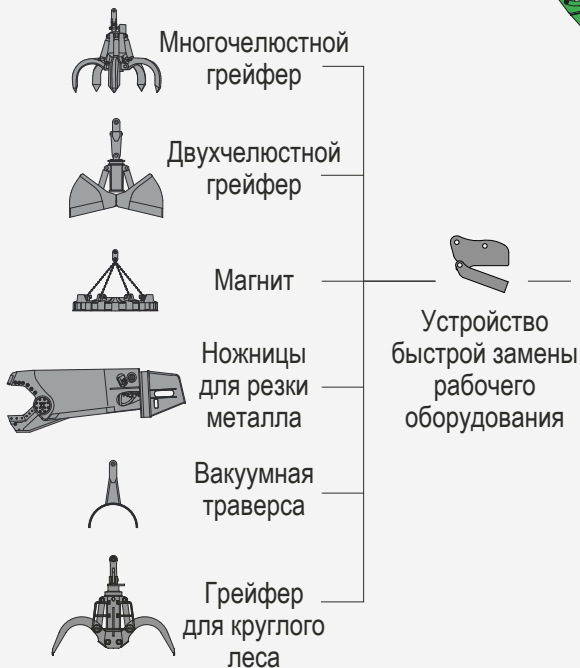
## КАТАЛОГ ГРЕЙФЕРОВ SENNEBOGEN



→ [www.sennebogen.com/grabs](http://www.sennebogen.com/grabs)

# МОДУЛЬНАЯ КОНСТРУКЦИЯ ШИРОКИЙ СПЕКТР ОБЛАСТЕЙ ПРИМЕНЕНИЯ

## РАБОЧЕЕ ОБОРУДОВАНИЕ

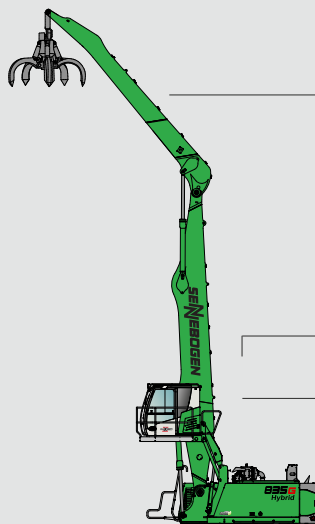


**K** = компактная стрела  
**B** = стрела типа «банан» для увеличения радиуса действия  
**ULM**: навесное оборудование с поворотным механизмом, например, сортировочный грейфер

## КАБИНА



## СИСТЕМЫ ПОДЪЕМА КАБИНЫ



Дизель-гидравлический привод



Электрогидравлический привод

## ОПЦИОНАЛЬНОЕ ОСНАЩЕНИЕ



Кабельный барабан с электроприводом



Трансформатор

## ПОВОРОТНАЯ ПЛАТФОРМА

## ХОДОВАЯ ЧАСТЬ





# А КАК БУДЕТ ВЫГЛЯДЕТЬ ВАША МАШИНА?

Вы можете скомпоновать свою машину из компонентов нашей блочно-модульной системы, которая будет соответствовать специфике деятельности вашей компании. Широкий спектр решений, который мы реализуем таким образом, не имеет аналогов в мире.



## ИНДИВИДУАЛЬНАЯ КОНФИГУРАЦИЯ

Более 16 000 уникальных решений в сфере перевалки грузов реализованы благодаря модульной конструкции SENNEBOGEN — посмотрите видео!

→ [www.sennebogen.com/versatility](http://www.sennebogen.com/versatility)

# МАКСИМАЛЬНЫЙ КОМФОРТ

## /// Все под контролем

В просторной кабине с панорамным обзором оператор без проблем может следить за всем происходящим в рабочей зоне. Оператор может контролировать ситуацию в потенциально опасных местах с помощью камер наблюдения и системы мониторинга в кабине.

## /// Простое управление

Интеллектуальная система управления SENCON позволяет быстро и легко получить информацию о состоянии машины. Благодаря интуитивно понятному пользовательскому интерфейсу никогда еще не было так просто контролировать потребление энергии и нагрузку, а также управлять выбранным режимом работы — и тем самым снижать эксплуатационные расходы.

## /// Комфортный микроклимат в кабине

Приходится работать в регионах с жарким климатом или в портах при отрицательных температурах? Благодаря системе обогрева и кондиционирования воздуха ваш рабочий день будет начинаться с ощущения комфортной температуры в кабине, и вы сможете сосредоточиться на главном.

## /// С заботой о здоровье

Удобное, регулируемое сиденье для ортопедической поддержки спины с усиленной подвеской, регулируемые подлокотники и оптимальное расположение элементов управления помогают намного легче справляться с ежедневными нагрузками на работе. Благодаря удобной панели управления доступ ко многим функциям становится еще быстрее, а эргономичные джойстики удобно держать — что в свое время даже было отмечено премией Design-Award.

**«Новая кабина Maxcab — это очередное воплощение пожеланий заказчиков: все для максимального удобства эксплуатации».**

КОРНЕЛИУС СТРОБЛЬ,  
руководитель подразделения  
металлолома и вторичной переработки





## НОВАЯ КАБИНА MAXCAB

Полный обзор  
Оптимальный обзор  
рабочей зоны  
Интуитивно понятное  
управление



# КАБИНЫ: ОТЛИЧИТЕЛЬНЫЕ ОСОБЕННОСТИ



СЕРИЯ		Maxcab	Maxcab Industry
ВХОД		Раздвижная дверь с раздвижным окном	Раздвижная дверь с раздвижным окном
ЛОБОВОЕ СТЕКЛО		Максимальный обзор, тонированное бронированное стекло	Цельное бронированное лобовое стекло, жесткое остекление
ОКНО НА КРЫШЕ		Окно из безосколочного стекла на крыше	Окно из бронированного стекла на крыше
РЕШЕТЧАТЫЙ НАСТИЛ		Решетчатый настил с поручнями для безопасного входа	Решетчатый настил с поручнями для безопасного входа
СТЕКЛООЧИСТИТЕЛЬ		Стеклоочиститель для окна на крыше	Стеклоочиститель для окна на крыше
		Стеклоочиститель с форсункой омывателя для лобового стекла	Стеклоочиститель с форсункой омывателя для лобового стекла
КОНДИЦИОНЕР		Система обогрева и кондиционирования воздуха, фильтры приточного и циркулирующего воздуха	Система обогрева и кондиционирования воздуха, фильтры приточного и циркулирующего воздуха
ФАРЫ		Мощные светодиоды, встроенные в крышу	Мощные светодиоды, встроенные в крышу
СИСТЕМА РАДИОСВЯЗИ		✓	✓
СИСТЕМА УПРАВЛЕНИЯ И ДИАГНОСТИКИ SENCON		✓	✓
<b>ОПЦИОНАЛЬНОЕ ОСНАЩЕНИЕ</b>			
РАДИО		Цифровое радио с функцией MP3 и Bluetooth®, устройство громкой связи	Цифровое радио с функцией MP3 и Bluetooth®, устройство громкой связи
СИДЕНЬЕ С КЛИМАТ-КОНТРОЛЕМ		✓	✓
ЗАЩИТНАЯ СИСТЕМА ВЕНТИЛЯЦИИ		✓	✓
ХОЛОДИЛЬНЫЙ БОКС ЗА СИДЕНЬЕМ ОПЕРАТОРА		✓	✓
ЗАЩИТНАЯ РЕШЕТКА ДЛЯ ОКНА НА КРЫШЕ И ЛОБОВОГО СТЕКЛА		✓	✓
СОЛНЦЕЗАЩИТНЫЙ ПАКЕТ		✓	✓

# ВСЕГДА ПРАВИЛЬНЫЙ УГОЛ ОБЗОРА

Благодаря новому механизму подъема кабины оператор получает не только возможность контролировать рабочую зону с большей высоты, что само по себе уже является важным условием для максимальной безопасности и идеального обзора: предельно прочная конструкция механизма подъема гарантирует плавный ход и отсутствие напряжения даже при сложных маневрах.

опционально (G350)

**6,6 м**

Высота обзора (G280)

**5,8 м**



СЕРИЙНАЯ  
КОМПЛЕКТАЦИЯ  
ПЕРЕГРУЖАТЕЛЕЙ  
СЕРИИ G

# УПРАВЛЕНИЕ АВТОПАРКОМ ДЛЯ ПРОФЕССИОНАЛОВ

**SENtrack**

## 1. Снижение затрат на обслуживание

Панель приборов используется для мониторинга состояния машины и ее основных рабочих параметров (температуры, расхода). Если показатели существенно отклоняются от заданных значений, оператор сразу же будет проинформирован об этом.

## 2. Снижение расхода

Ежедневно вы будете получать текущую информацию о работе каждого транспортного средства и автопарка в целом. Это позволит не только отслеживать, но и сократить время простоя машин, а также в случае необходимости изменить заданные параметры при недостаточной загрузке с целью повышения рентабельности.

«Что, если бы вы могли получать данные в режиме реального времени со всех своих машин всего одним щелчком мыши и тем самым повысить свою производительность? Телематическая система SENtrack SENNEBOGEN делает это возможным. Теперь в стандартную комплектацию всех перегружателей серии G входит программа мониторинга!»

## 3. Повышение производительности

Всего несколькими щелчками мыши вы можете получить необходимую информацию и оптимизировать загрузку машин, при необходимости проанализировать маршруты и, таким образом, повысить рентабельность работы вашей техники.

## 4. Защита вложенных средств

Практичное решение — аварийные сигналы информируют о критических состояниях машины. Также предусмотрено дистанционное отключение двигателя машины в случае беспорядочных движений.



# ТЕХНИЧЕСКОЕ И СЕРВИСНОЕ ОБСЛУЖИВАНИЕ

ЧЕМ ПРОЩЕ, ТЕМ ЛУЧШЕ.  
ПРОСТАЯ И УДОБНАЯ В УПРАВЛЕНИИ ТЕХНИКА



Надежные технологии, а также их рациональное использование облегчают жизнь. Мы осознанно отказались от сложной электроники, сделав ставку на электрические и гидравлические системы.



Наша задача – упростить жизнь наших заказчиков, а не поставить их в зависимость от техники. Для обслуживания машины достаточно выполнить несколько несложных процедур, используя недорогие компоненты.



Наиболее важные компоненты, такие как пневмогидроаккумулятор и распределительный щит, расположены в доступном месте, что упрощает поиск и устранение неисправностей.



Система управления SENCON поможет провести диагностику и устранить неисправности, чтобы техника в кратчайшие сроки вернулась в строй.



Удобное расположение и простой доступ ко всем точкам технического и сервисного обслуживания. Понятное обозначение всех компонентов помогает быстро сориентироваться.

# ТЕХНИЧЕСКИЕ ДАННЫЕ И КОМПЛЕКТАЦИЯ

## ТИП МАШИНЫ

МОДЕЛЬ 835 G Hybrid

## ДИЗЕЛЬНЫЙ ДВИГАТЕЛЬ

ТИП **Евро V:**  
Cummins B6.7 FR95885<sup>1</sup>  
Номинальная мощность двигателя:  
168 кВт/2200 об/мин  
Стандартный режим работы:  
188 кВт/2200 об/мин  
Режим ЭКО: 184 кВт/2200 об/мин

Автоматическое отключение двигателя на холостом ходу

ОХЛАЖДЕНИЕ Водяное охлаждение, охлаждение наддувочного воздуха, охлаждение теплоносителя

ОБЪЕМ ДВИГАТЕЛЯ 6,7 л

КОЛИЧЕСТВО ЦИЛИНДРОВ 6

АККУМУЛЯТОРНЫЕ БАТАРЕИ 2 x 155 А·ч, разъединительный выключатель аккумуляторной батареи

ЭЛЕКТРИЧЕСКОЕ ОБОРУДОВАНИЕ 24 В

ОПЦИИ Предпусковой подогрев двигателя  
Насос для дизельного топлива и AdBlue  
Клеммы для запуска от внешнего источника питания

## ОБЪЕМ БАКОВ

ДЛЯ ТОПЛИВА 650 л

AD BLUE 75 л

ОБЪЕМ ГИДРАВЛИЧЕСКОГО БАКА 420 л

ДЛЯ ОХЛАЖДАЮЩЕЙ ЖИДКОСТИ ок. 50 л

ДЛЯ МОТОРНОГО МАСЛА ок. 23 л

ЦЕНТРАЛИЗОВАННАЯ СИСТЕМА СМАЗКИ Автоматическая централизованная система смазки — на поворотной панели, что облегчает ее заполнение — рабочего оборудования и дорожки качения подшипников поворотного круга, индикация неисправностей и минимального уровня через SENCON

## ПОВОРОТНАЯ ПЛАТФОРМА

КОНСТРУКЦИЯ Устойчивая к кручению модульная конструкция, точная обработка, элементы кузова и боковые откидные борты из прочного, пригодного для вторичной переработки листового металла, стальные втулки для опор стрелы, простая, максимально комфортная для сервисного обслуживания конструкция, продольно установленный двигатель

СИСТЕМА ОХЛАЖДЕНИЯ 3-контурная система охлаждения и управления вентилятором по фактической потребности состоит из следующих компонентов: система охлаждения теплоносителя и гидравлической жидкости с гидравлическим приводом, поток регулируется термостатом, вкл. реверсивный режим вращения вентилятора; охлаждение наддувочного воздуха напрямую от двигателя

ОПЦИОНАЛЬНОЕ ОСНАЩЕНИЕ Светодиодное рабочее освещение  
Тормоз поворотного механизма, активируемый нажатием педали  
Огнетушитель  
Антикоррозийное покрытие, устойчивое к воздействию климатических факторов прибрежных регионов  
Зимний пакет  
Электрический подогрев гидравлического бака  
Магнитоэлектрический генератор 20/25 кВт

## ЭЛЕКТРОДВИГАТЕЛЬ

ОПЦИИ Тип: 160 кВт, стандартный, 400 В /50 Гц

Трансформатор

Кабельный барабан

Удобный доступ к разъединительному выключателю аккумуляторной батареи, расположенному на сиденье водителя





# ТЕХНИЧЕСКИЕ ДАННЫЕ И КОМПЛЕКТАЦИЯ

## ГИДРАВЛИЧЕСКАЯ СИСТЕМА

Чувствительная к нагрузке система управления насосом (LS) / система управления насосом с независимым от давления нагрузки разделением потока (LUDV), электрогидравлический привод рабочего оборудования

РАСХОД	740 л/мин
РАБОЧЕЕ ДАВЛЕНИЕ	до 350 бар
СИСТЕМА КОНТРОЛЯ ПРЕДЕЛЬНОЙ НАГРУЗКИ	Оптимизированный контроль предельной нагрузки, чтобы всегда использовать самый оптимальный режим работы дизельного двигателя — даже при полной нагрузке
УПРАВЛЕНИЕ	Пропорциональное чувствительное управление гидравлической системой и движениями, 2 гидравлических серво-джойстика для контроля рабочих функций, переключатели и педали для активации дополнительных функций
ОБЕСПЕЧЕНИЕ БЕЗОПАСНОСТИ	Гидравлические контуры оснащены предохранительными клапанами
	Защита трубопровода от разрыва
	Аварийное опускание рабочего оборудования при заглушенном двигателе
ОПЦИИ	Система управления Tool Control позволяет программировать до 10 видов навесного оборудования по предустановленным параметрам давления и расхода
	Предупреждение о высоком моменте нагрузки с визуальной индикацией
	Защита от перегрузки с помощью графического индикатора давления или система ограничения грузового момента
	Крестовой потенциометр на джойстике для дополнительных функций.
	Заполнение системы биоразлагаемым маслом

## ПРИВОД ПОВОРОТНОГО МЕХАНИЗМА

РЕДУКТОР	Компактный планетарный редуктор с гидравлическим двигателем с наклонным блоком в замкнутом гидравлическом контуре, встроенные тормозные клапаны
ТОРМОЗ ПОВОРОТНОГО МЕХАНИЗМА	Многодисковый пружинный тормоз
ПОВОРОТНЫЙ КРУГ	с наружными зубцами и системой смазки зубчатого венца
СКОРОСТЬ ВРАЩЕНИЯ	0 – 8 об/мин, плавная регулировка
КРУТЯЩИЙ МОМЕНТ	140 кН·м

## КАБИНА<sup>2</sup>

ТИП КАБИНЫ	Maxcab, с механизмом подъема на 2,8 м
ОСНАЩЕНИЕ КАБИНЫ	Раздвижные двери с раздвижным окном, система демпфирования, тонированное безосколочное стекло, бронированное лобовое стекло, боковые окна из безосколочного стекла, окно в крыше, стеклоочиститель лобового стекла, солнцезащитная шторка для лобового стекла и окна на крыше, встроенный микрофон для устройства громкой связи, система радиосвязи, комфортное сиденье с пневматической подвеской, система обогрева и кондиционирования воздуха с фильтром для приточного и циркулирующего воздуха, джойстик управления (мобильная версия), SENCON
ОПЦИИ	Maxcab Industry, сплошное окно из бронированного стекла
	Механизм перемещения кабины, высота подъема 2,9 м, выдвигание вперед 2,0 м
	Механизм перемещения кабины, высота подъема 3,5 м
	Решетка для защиты крыши, в случае необходимости защита от падающих предметов (FOPS)
	Фронтальная защитная решетка
	Фильтр с активированным углем для очистки приточного воздуха
	Обогрев при неработающем двигателе
	Сиденье с климат-контролем
	Радио (DAB) с функцией MP3 и Bluetooth®, устройство громкой связи
	Холодильный бокс

Предельно плавное перемещение кабины благодаря механизму перемещения G280



<sup>2</sup> Уровень вибрации: макс. локальная вибрация (кость, рука) ISO 5349-2001) < 2,5 м/с<sup>2</sup> и макс. общая вибрация (все тело) ISO/TR 25398:2006) < 0,5 м/с<sup>2</sup>

# ТЕХНИЧЕСКИЕ ДАННЫЕ И КОМПЛЕКТАЦИЯ

## ХОДОВАЯ ЧАСТЬ



**КОЛЕСНАЯ** Колесная ходовая часть MP41 со встроенной 4-точечной опорой, управляемая ось с автоматикой качающейся оси, цилиндры качающейся оси с клапаном защиты от разрыва трубопровода, полный привод с регулируемым гидромотором, встроенный тормозной клапан автоматического действия и 2-ступенчатая коробка передач, ведущие оси с планетарными передачами со встроенными цилиндрами рулевого механизма, рабочая тормозная система с 2 контурами, многодисковый стояночный тормоз

ТИП ШИН 8 x 12.00-20

ТОРМОЗА Гидравлические

СКОРОСТЬ Уровень 1: 0 – 5,4 км/ч, уровень 2: 0 – 20 км/ч

ОПЦИОНАЛЬНО Шины: 8 x 12.00-24

## КОЛЕСНАЯ SPEZIAL



Колесная ходовая часть MP42 со встроенной 4-точечной опорой, управляемый мост с независимой подвеской колес, цилиндры качающейся оси с клапанами защиты от разрыва трубопровода, полный привод с регулируемым гидромотором, встроенный тормозной клапан автоматического действия, оси с планетарной передачей и встроенным цилиндром рулевого механизма, 2-контурная рабочая тормозная система, многодисковый стояночный тормоз

СКОРОСТЬ 0 – 14 км/ч

ОПЦИОНАЛЬНО Пилон до 2,5 м

Шины: 8 x 14.00-24

## ГУСЕНИЧНАЯ



Гусеничная ходовая часть T41/380 в виде прочной, устойчивой к кручению модульной конструкции, с механической системой регулировки ширины колеи, с гидравлическим приводом с каждой стороны ходовой части от аксиально-поршневого двигателя через компактный планетарный редуктор, встроенный в раму ходовой части, подпружиненный многодисковый стояночный тормоз с гидравлическим приводом

СКОРОСТЬ Уровень 1: 0 – 1,6 км/ч  
Уровень 2: 0 – 3 км/ч

ОПЦИОНАЛЬНО Ходовая часть с гидравлической системой регулировки ширины колеи

Пилон до 1,5 м

## ГУСЕНИЧНАЯ SPEZIAL



Ширококолейная гусеничная ходовая часть R44/380, с гидравлическим приводом ходовой части, с гидравлическим приводом с каждой стороны ходовой части от аксиально-поршневого двигателя через компактный планетарный редуктор, встроенный в раму ходовой части, гидравлический вентилируемый подпружиненный дисковый стояночный тормоз

СКОРОСТЬ 0 – 2,3 км/ч

ОПЦИОНАЛЬНО Пилон до 4,5 м

Опционально:  
защита привода ходовой части



# ТЕХНИЧЕСКИЕ ДАННЫЕ И КОМПЛЕКТАЦИЯ

## РАБОЧЕЕ ОБОРУДОВАНИЕ



**ЦИЛИНДРЫ** Гидравлические цилиндры (вкл. гибридные) с высококачественными уплотнительными и направляющими элементами, демпфирование штока в конце хода, герметизация опор подшипников

### ОПЦИИ

Safety Boom Lift для рабочего оборудования

Защитное покрытие всех цилиндров (технические характеристики приближенные к требованиям защиты в условиях морского климата), никелированная и хромированная поверхность

Регулируемое ограничение хода подъемного цилиндра/цилиндра рукояти

Светодиодное рабочее освещение

Камера на рукояти

Тип навесного оборудования: «ULM» с поворотным механизмом

Тип навесного оборудования: «банан» для увеличения радиуса действия

## ЭКСПЛУАТАЦИОННЫЙ ВЕС



**МАССА** 47,3 т, с МР41 и К18, включая навесное оборудование

**ПРИМЕЧАНИЕ** Эксплуатационный вес зависит от комплектации машины и ее оснащения.



Опционально: светодиодное освещение на рукояти (с обеих сторон)





# ГРУЗОПОДЪЕМНОСТЬ K20 (КОЛЕСНАЯ)



MP41

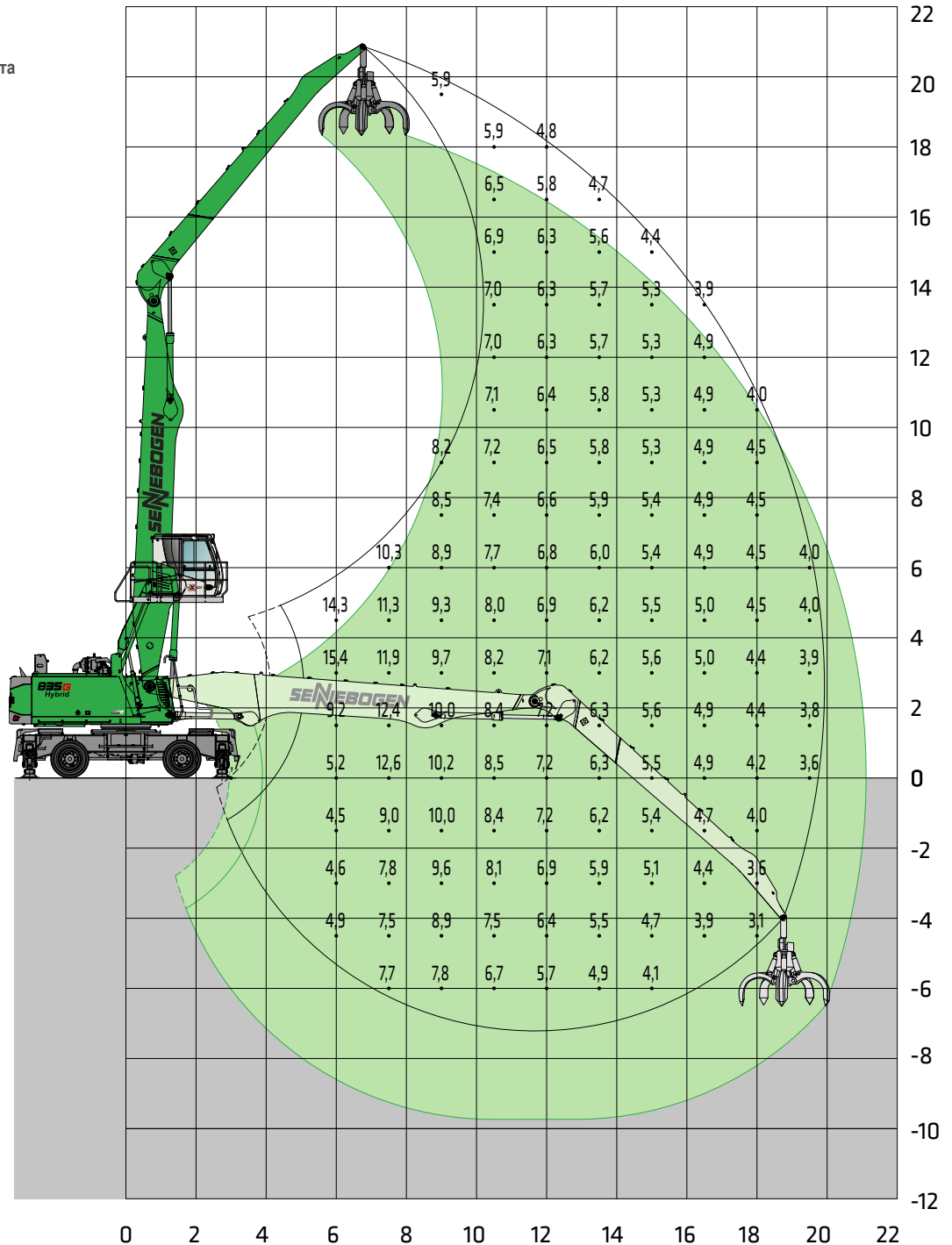


МАКСАВ

Высота подъема 3,5 м, (опционально G350)



11 м стрела  
9,4 м рукоять захвата



Зеркально-симметричное изображение машины

ГРУЗОПОДЪЕМНОСТЬ

20210412070216

**Примечания:**

Все данные грузоподъемности представлены в тоннах (т) для точки на конце рукояти, без учета навесного оборудования. Машина должна быть расположена на прочном ровном основании. Навесное оборудование (грейфер, магнит, грузоподъемный крюк и т. п.) необходимо воспринимать, как часть груза. Указанные значения составляют 75% статической опрокидывающей нагрузки или 87% гидравлической подъемной силы согласно стандарту ISO10567 и применяются после достижения необходимой рабочей температуры в системе Green Hybrid. Согласно требованиям стандарта EC EN474/5 для выполнения грузоподъемных операций гидроцилиндры подъемного механизма и рукояти перегружателей должны быть оснащены защитой от разрыва трубопровода, а также устройством предупреждения о перегрузке. Указанные значения грузоподъемности действительны при работе с опорой на 4 аутригера и радиусе поворота 360°.



# ГРУЗОПОДЪЕМНОСТЬ В19 (КОЛЕСНАЯ SPEZIAL)



MP42



МАХСАВ

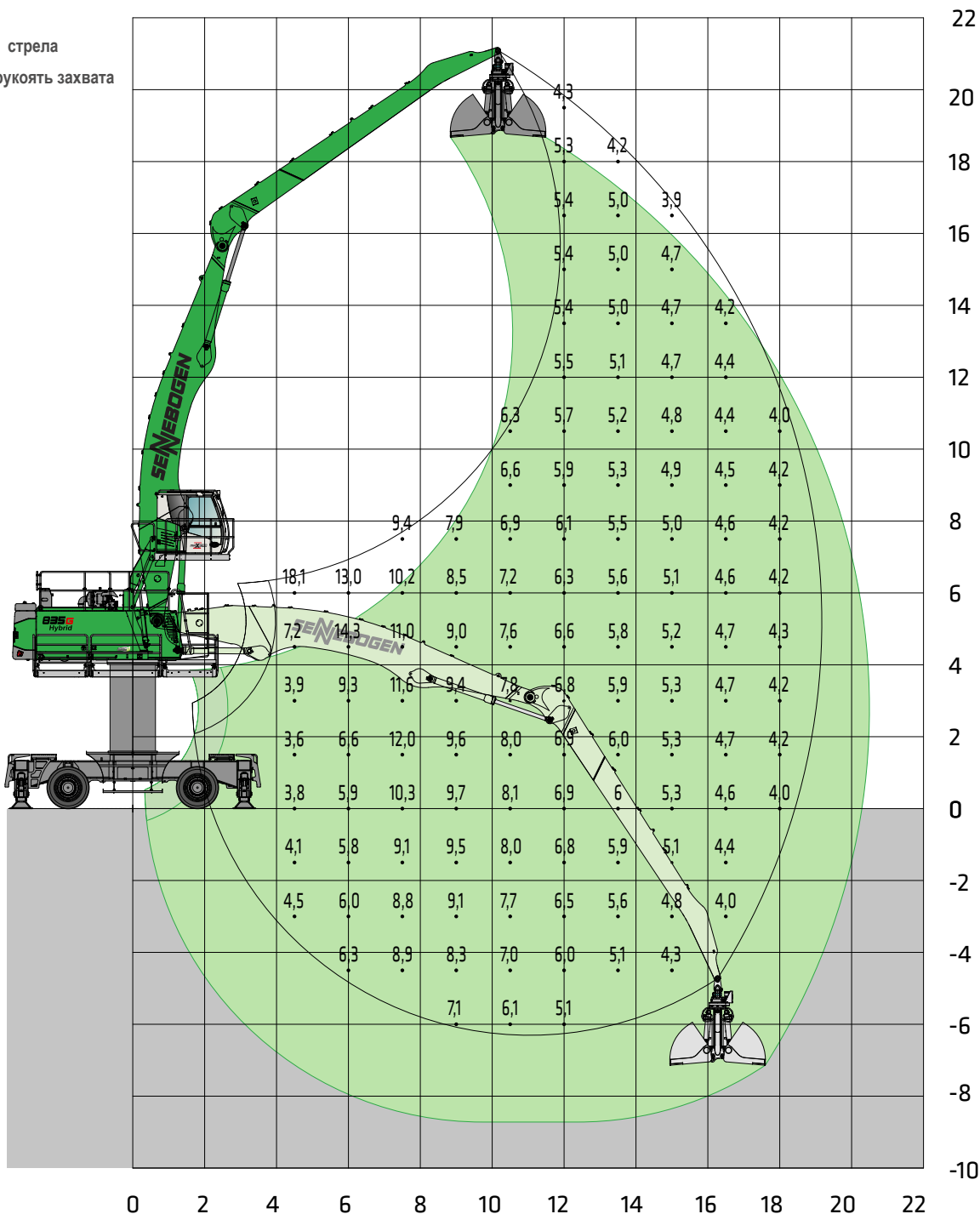
Высота подъема 2,80 м, (G280)



Увеличение рабочей высоты за счет пилона 2,5 м



10,6 м стрела  
9,4 м рукоять захвата



Зеркально-симметричное изображение машины

ГРУЗОПОДЪЕМНОСТЬ

**Примечания:**

Все данные грузоподъемности представлены в тоннах (т) для точки на конце рукояти, без учета навесного оборудования. Машина должна быть расположена на прочном ровном основании. Навесное оборудование (грейфер, магнит, грузоподъемный крюк и т. п.) необходимо воспринимать, как часть груза. Указанные значения составляют 75% статической опрокидывающей нагрузки или 87% гидравлической подъемной силы согласно стандарту ISO10567 и применяются после достижения необходимой рабочей температуры в системе Green Hybrid. Согласно требованиям стандарта EC EN474/5 для выполнения грузоподъемных операций гидроцилиндры подъемного механизма и рукояти перегружателей должны быть оснащены защитой от разрыва трубопровода, а также устройством предупреждения о перегрузке. Указанные значения грузоподъемности действительны при работе с опорой на 4 аутригера и радиусе поворота 360°.

20210412065558

# ГРУЗОПОДЪЕМНОСТЬ К18 (ГУСЕНИЧНАЯ)



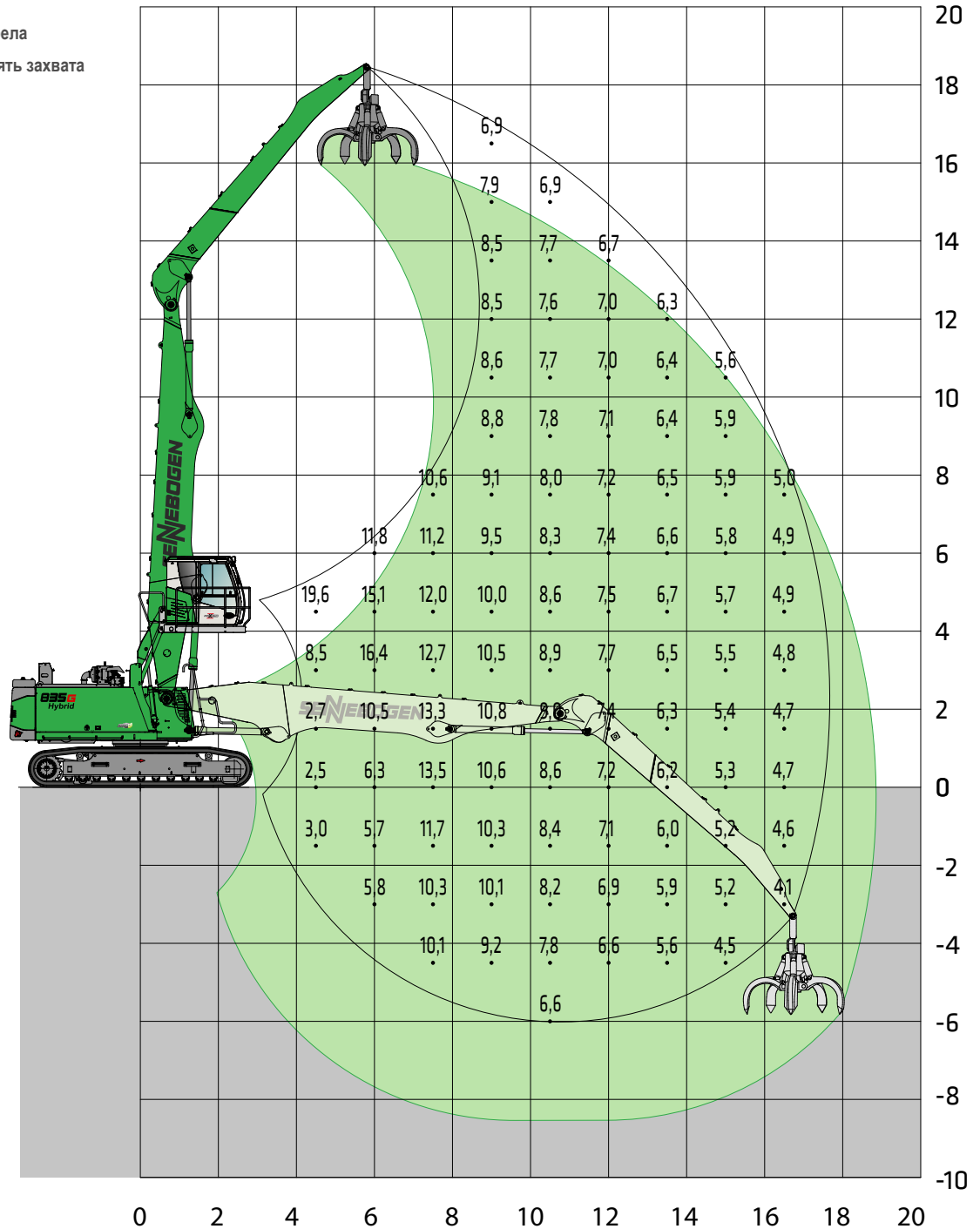
**T41/380**  
(с системой регулировки ширины колеи)



**MAXCAB**  
Высота подъема 2,80 м, (G280)



**10,1 м** стрела  
**7,9 м** рукоять захвата



Зеркально-симметричное изображение машины

ГРУЗОПОДЪЕМНОСТЬ

20210412073838

**Примечания:**

Все данные грузоподъемности представлены в тоннах (т) для точки на конце рукояти, без учета навесного оборудования. Машина должна быть расположена на прочном ровном основании. Навесное оборудование (грейфер, магнит, грузоподъемный крюк и т. п.) необходимо воспринимать, как часть груза. Указанные значения составляют 75% статической опрокидывающей нагрузки или 87% гидравлической подъемной силы согласно стандарту ISO10567 и применяются после достижения необходимой рабочей температуры в системе Green Hybrid. Согласно требованиям стандарта EC EN474/5 для выполнения грузоподъемных операций гидроцилиндры подъемного механизма и рукояти перегружателей должны быть оснащены защитой от разрыва трубопровода, а также устройством предупреждения о перегрузке. Указанные значения грузоподъемности действительны при работе с максимальной шириной колеи и радиусе поворота 360°.



# ГРУЗОПОДЪЕМНОСТЬ К20 (ГУСЕНИЧНАЯ)



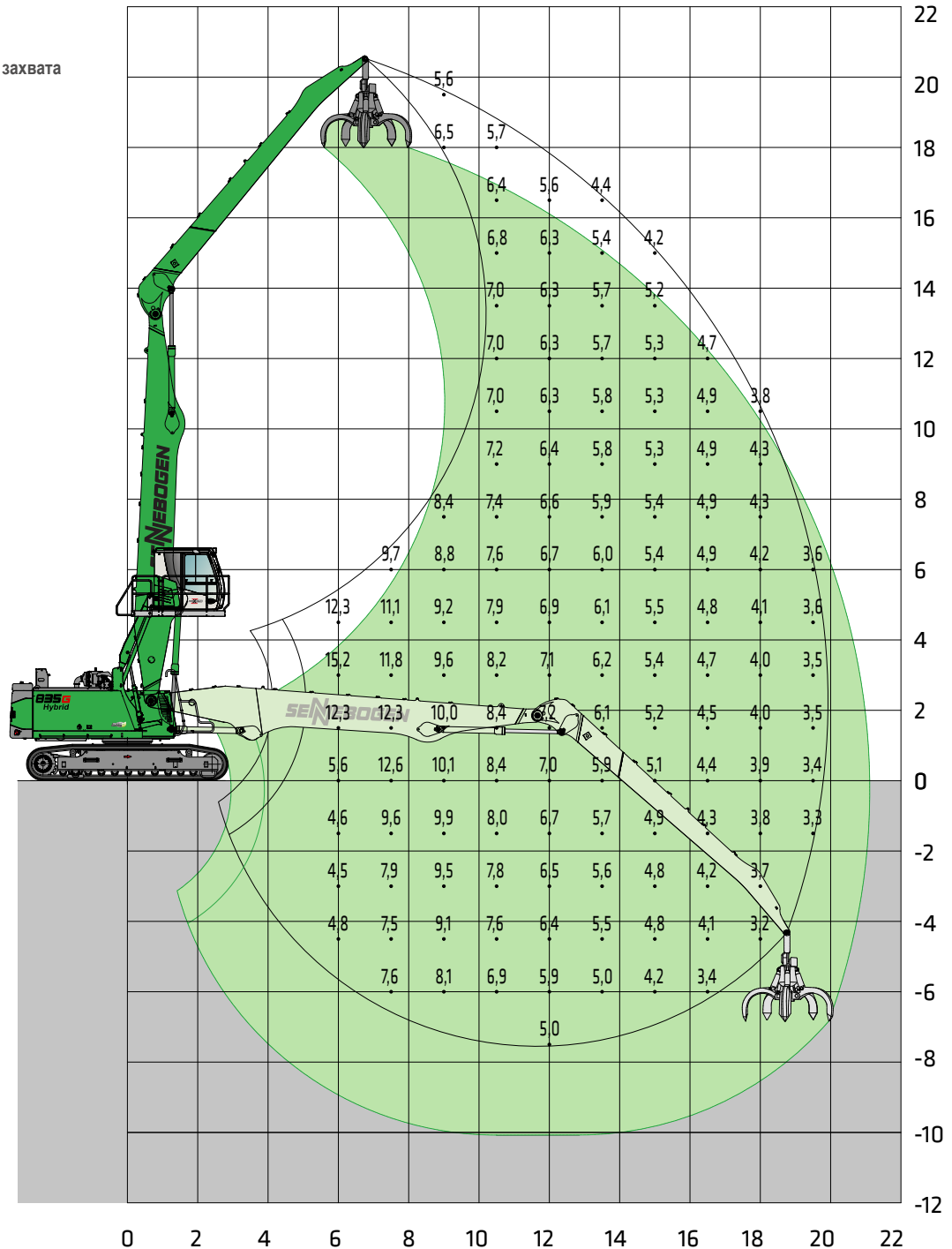
**T41/380**  
(с системой регулировки ширины колеи)



**МАКСАВ**  
Подъем на 3,50 м (опционально G350)



**11 М** стрела  
**9,4 М** рукоять захвата



Зеркально-симметричное изображение машины

ГРУЗОПОДЪЕМНОСТЬ

20210412073813

**Примечания:**

Все данные грузоподъемности представлены в тоннах (т) для точки на конце рукояти, без учета навесного оборудования. Машина должна быть расположена на прочном ровном основании. Навесное оборудование (грейфер, магнит, грузоподъемный крюк и т. п.) необходимо воспринимать, как часть груза. Указанные значения составляют 75% статической опрокидывающей нагрузки или 87% гидравлической подъемной силы согласно стандарту ISO10567 и применяются после достижения необходимой рабочей температуры в системе Green Hybrid. Согласно требованиям стандарта EC EN474/5 для выполнения грузоподъемных операций гидроцилиндры подъемного механизма и рукояти перегружателей должны быть оснащены защитой от разрыва трубопровода, а также устройством предупреждения о перегрузке. Указанные значения грузоподъемности действительны при работе с максимальной шириной колеи и радиусе поворота 360°.

# ГРУЗОПОДЪЕМНОСТЬ К20 (ГУСЕНИЧНАЯ SPEZIAL)



R44/380



MAXCAB

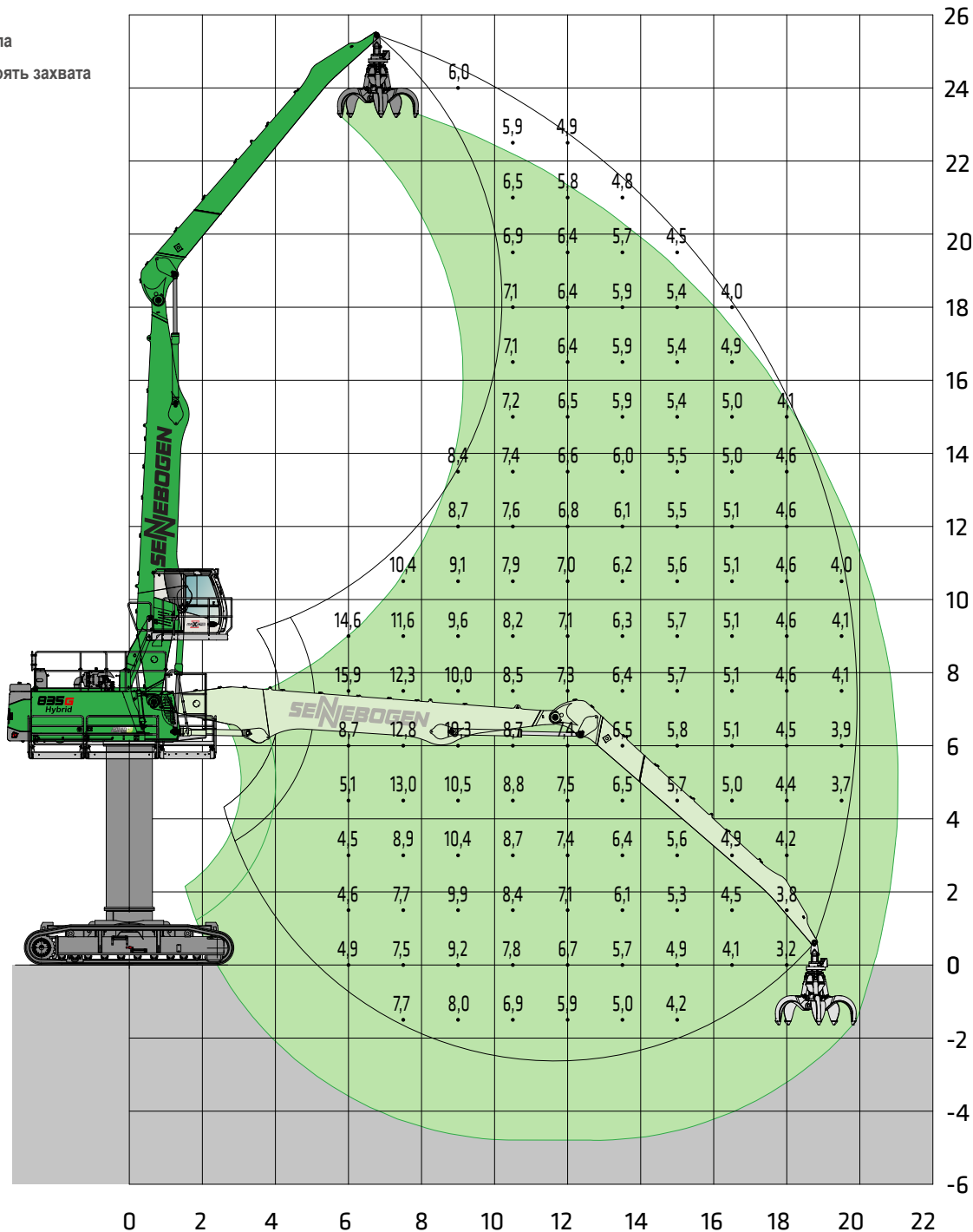
Высота подъема 2,80 м, (G280)



Увеличение рабочей высоты за счет пилона 4,5 м



11 М стрела  
9,4 М рукоять захвата



Зеркально-симметричное изображение машины

ГРУЗОПОДЪЕМНОСТЬ

20210412074847

**Примечания:**

Все данные грузоподъемности представлены в тоннах (т) для точки на конце рукояти, без учета навесного оборудования. Машина должна быть расположена на прочном ровном основании. Навесное оборудование (грейфер, магнит, грузоподъемный крюк и т. п.) необходимо воспринимать, как часть груза. Указанные значения составляют 75% статической опрокидывающей нагрузки или 87% гидравлической подъемной силы согласно стандарту ISO10567 и применяются после достижения необходимой рабочей температуры в системе Green Hybrid. Согласно требованиям стандарта EC EN474/5 для выполнения грузоподъемных операций гидроцилиндры подъемного механизма и рукояти перегружателей должны быть оснащены защитой от разрыва трубопровода, а также устройством предупреждения о перегрузке. Указанные значения грузоподъемности действительны при работе с максимальной шириной колеи и радиусе поворота 360°.

# ГРУЗОПОДЪЕМНОСТЬ В19 (ГУСЕНИЧНАЯ SPEZIAL)



R44/380



MAXCAB

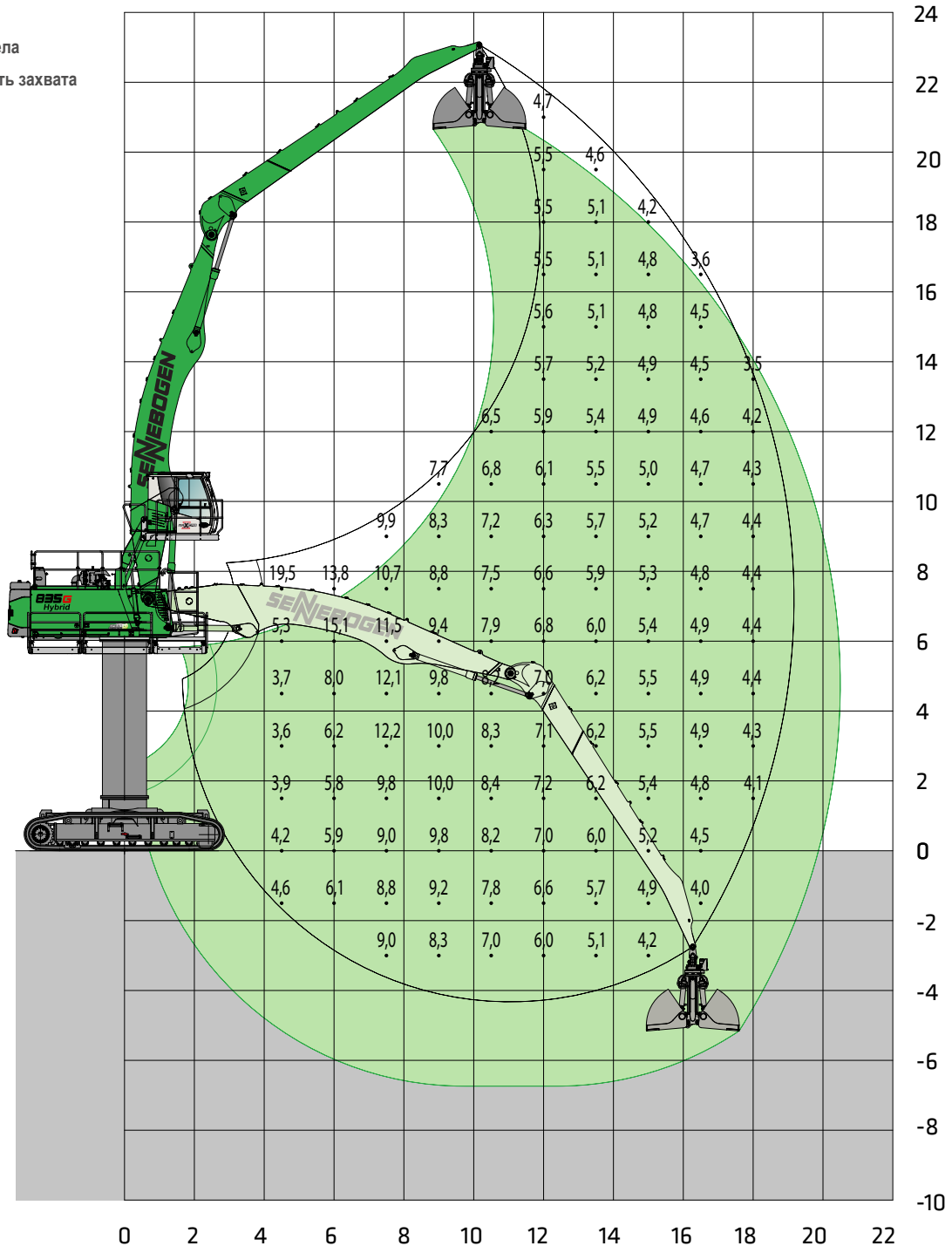
Высота подъема 2,80 м, (G280)



Увеличение рабочей высоты за счет пилона 4,5 м



10,6 м стрела  
9,4 м рукоять захвата



Зеркально-симметричное изображение машины

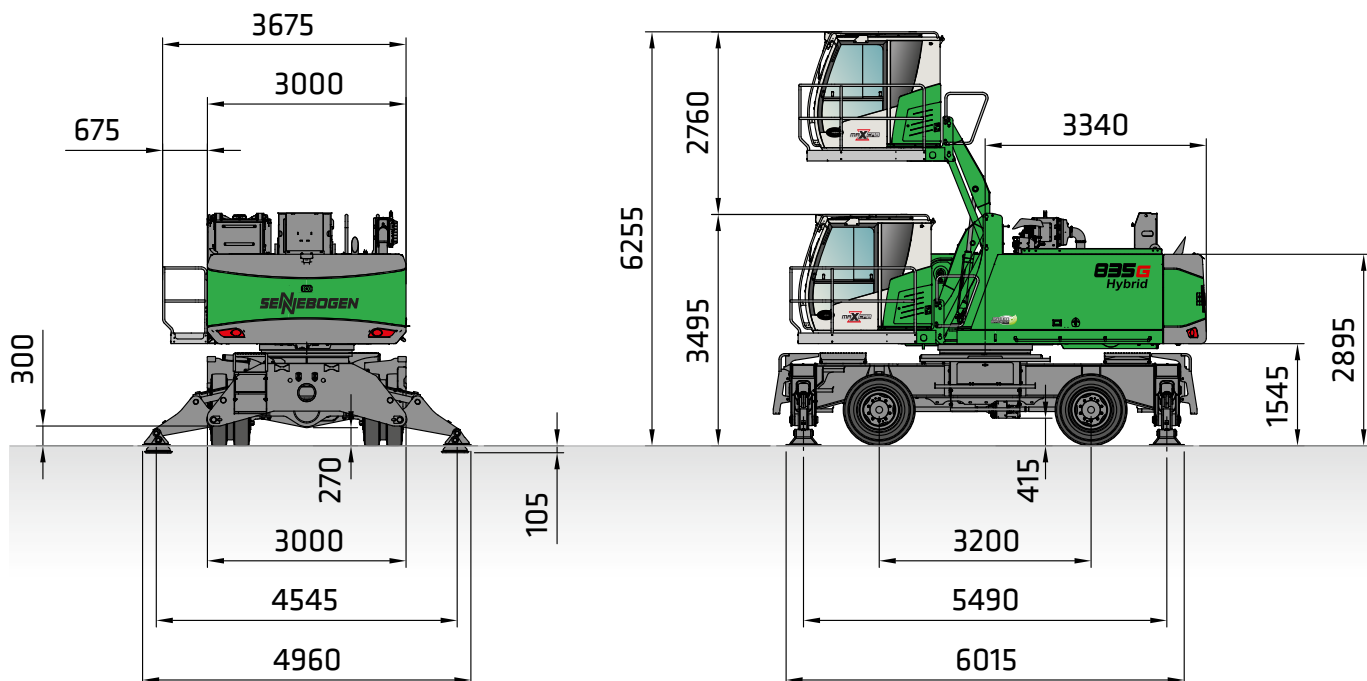
ГРУЗОПОДЪЕМНОСТЬ

20210412075440

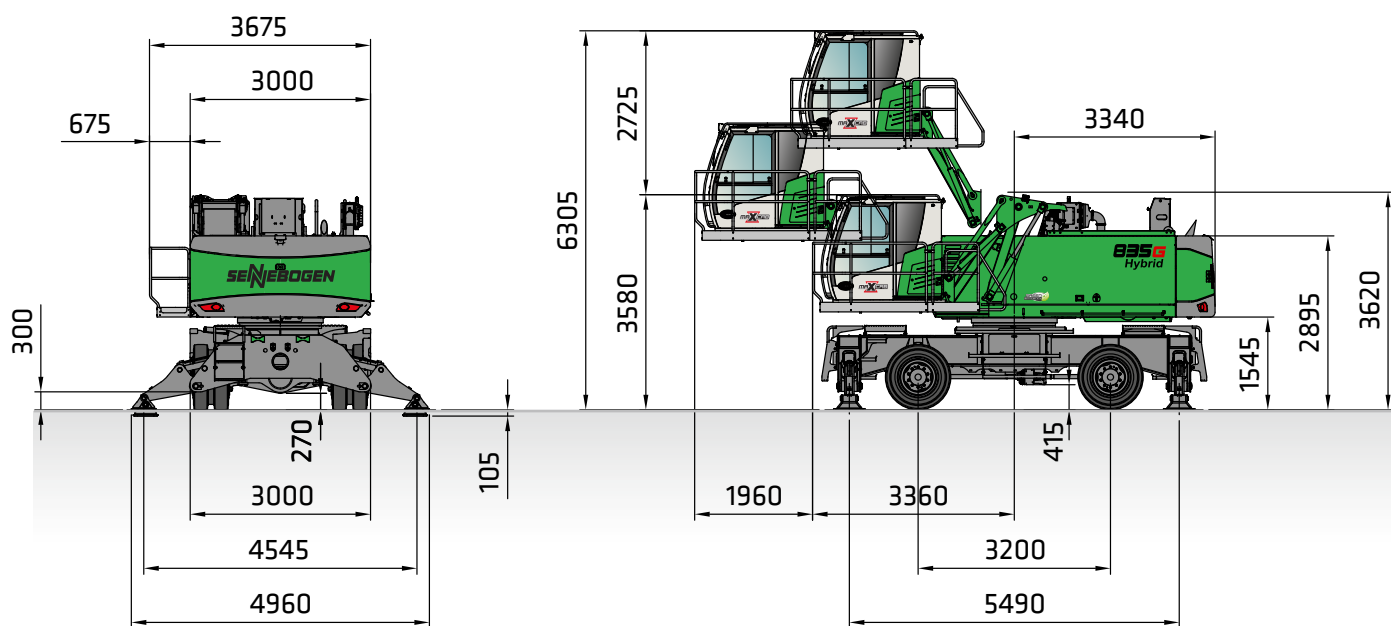
**Примечания:**

Все данные грузоподъемности представлены в тоннах (т) для точки на конце рукояти, без учета навесного оборудования. Машина должна быть расположена на прочном ровном основании. Навесное оборудование (грейфер, магнит, грузоподъемный крюк и т. п.) необходимо воспринимать, как часть груза. Указанные значения составляют 75% статической опрокидывающей нагрузки или 87% гидравлической подъемной силы согласно стандарту ISO10567 и применяются после достижения необходимой рабочей температуры в системе Green Hybrid. Согласно требованиям стандарта EC EN474/5 для выполнения грузоподъемных операций гидроцилиндры подъемного механизма и рукояти перегружателей должны быть оснащены защитой от разрыва трубопровода, а также устройством предупреждения о перегрузке. Указанные значения грузоподъемности действительны при работе с максимальной шириной колеи и радиусе поворота 360°.

# ГАБАРИТНЫЕ РАЗМЕРЫ ПЕРЕГРУЖАТЕЛЯ НА КОЛЕСНОМ ХОДУ

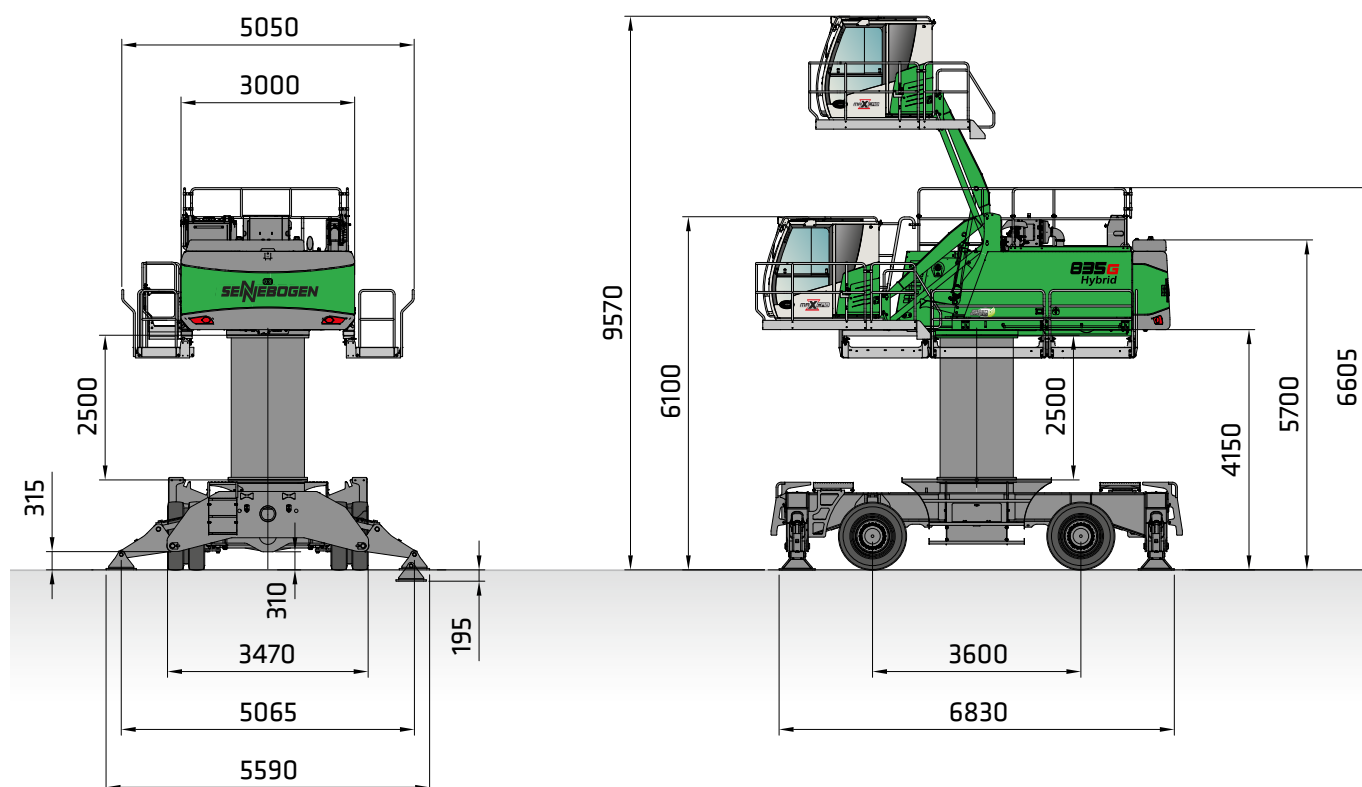


835 G HYBRID С ХОДОВОЙ ЧАСТЬЮ МР41, ГИДРАВЛИЧЕСКИМ МЕХАНИЗМОМ ПОДЪЕМА КАБИНЫ G280 МАХСАВ (СТАНДАРТНАЯ КОМПЛЕКТАЦИЯ), СПЛОШНЫМИ РЕЗИНОВЫМИ ШИНАМИ 12.00-20

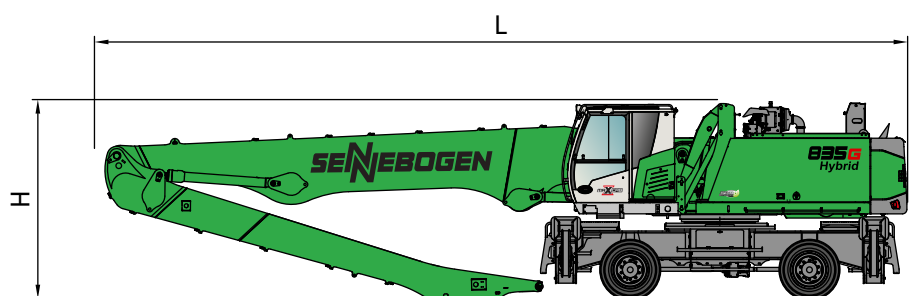


835 G HYBRID С ХОДОВОЙ ЧАСТЬЮ МР41, ГИДРАВЛИЧЕСКИМ МЕХАНИЗМОМ ПОДЪЕМА И ВЫДВИЖЕНИЯ КАБИНЫ G290/200 МАХСАВ, СПЛОШНЫМИ РЕЗИНОВЫМИ ШИНАМИ 12.00-20

# ГАБАРИТНЫЕ РАЗМЕРЫ ПЕРЕГРУЖАТЕЛЯ НА КОЛЕСНОМ ХОДУ



835 G HYBRID С ХОДОВОЙ ЧАСТЬЮ МР42, ГИДРАВЛИЧЕСКИМ МЕХАНИЗМОМ ПОДЪЕМА КАБИНЫ G350 МАХСАВ, СПЛОШНЫМИ РЕЗИНОВЫМИ ШИНАМИ 12.00-24



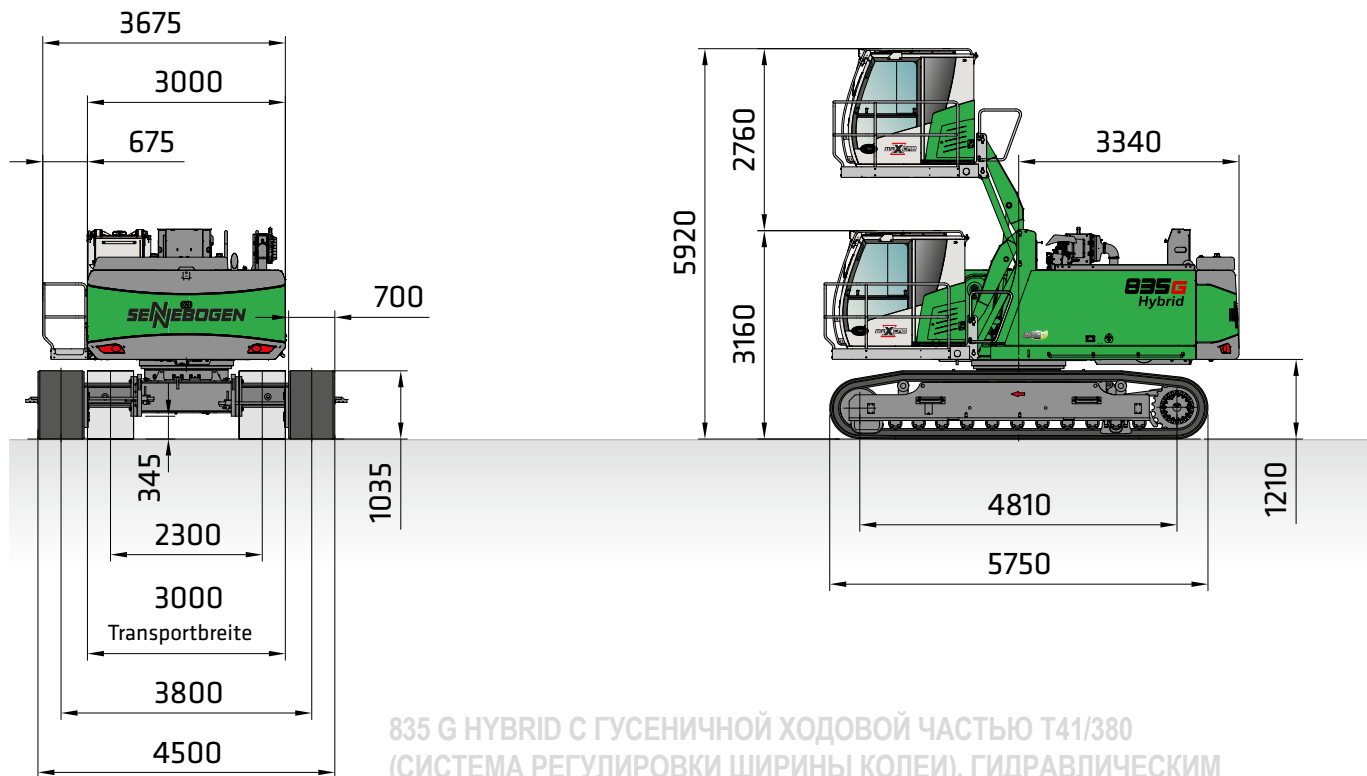
## ТРАНСПОРТНЫЕ ГАБАРИТЫ 835 G HYBRID, МР41, G280

	КОМПАКТНАЯ СТРЕЛА	РУКОЯТЬ ЗАХВАТА	ТРАНСПОРТИРОВОЧНАЯ ДЛИНА (L)	ТРАНСПОРТИРОВОЧНАЯ ВЫСОТА (H)
<b>K18</b>	10,1 м	7,9 м	14,6 м	3,49 м
<b>B18</b>	10,6 м, стрела типа «банан»	7,9 м	15,0 м	3,6 м
<b>B19</b>	10,6 м, стрела типа «банан»	9,4 м	15,0 м	3,49 м*
<b>K20</b>	11,0 м	9,4 м	15,0 м	3,49 м*

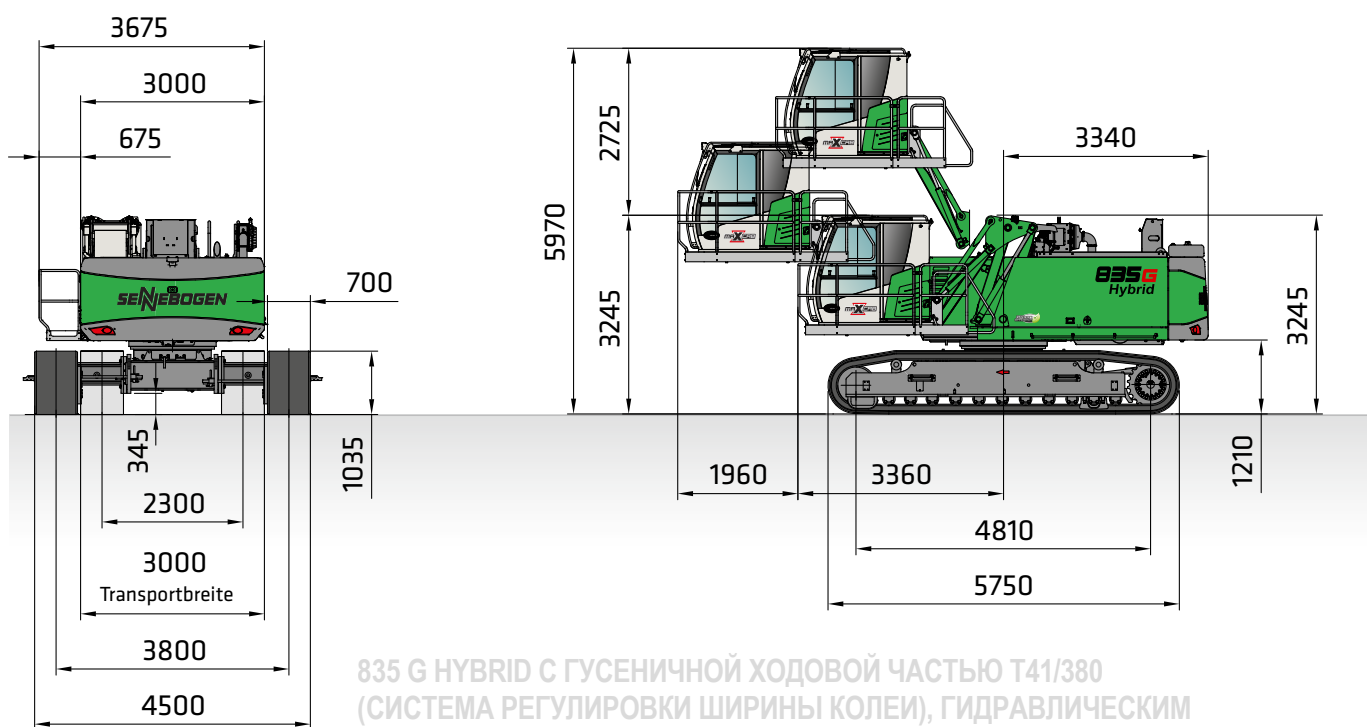
Другие транспортные габариты — по запросу

\* = рукоять разбирается

# ГАБАРИТНЫЕ РАЗМЕРЫ ПЕРЕГРУЖАТЕЛЯ НА ГУСЕНИЧНОМ ХОДУ



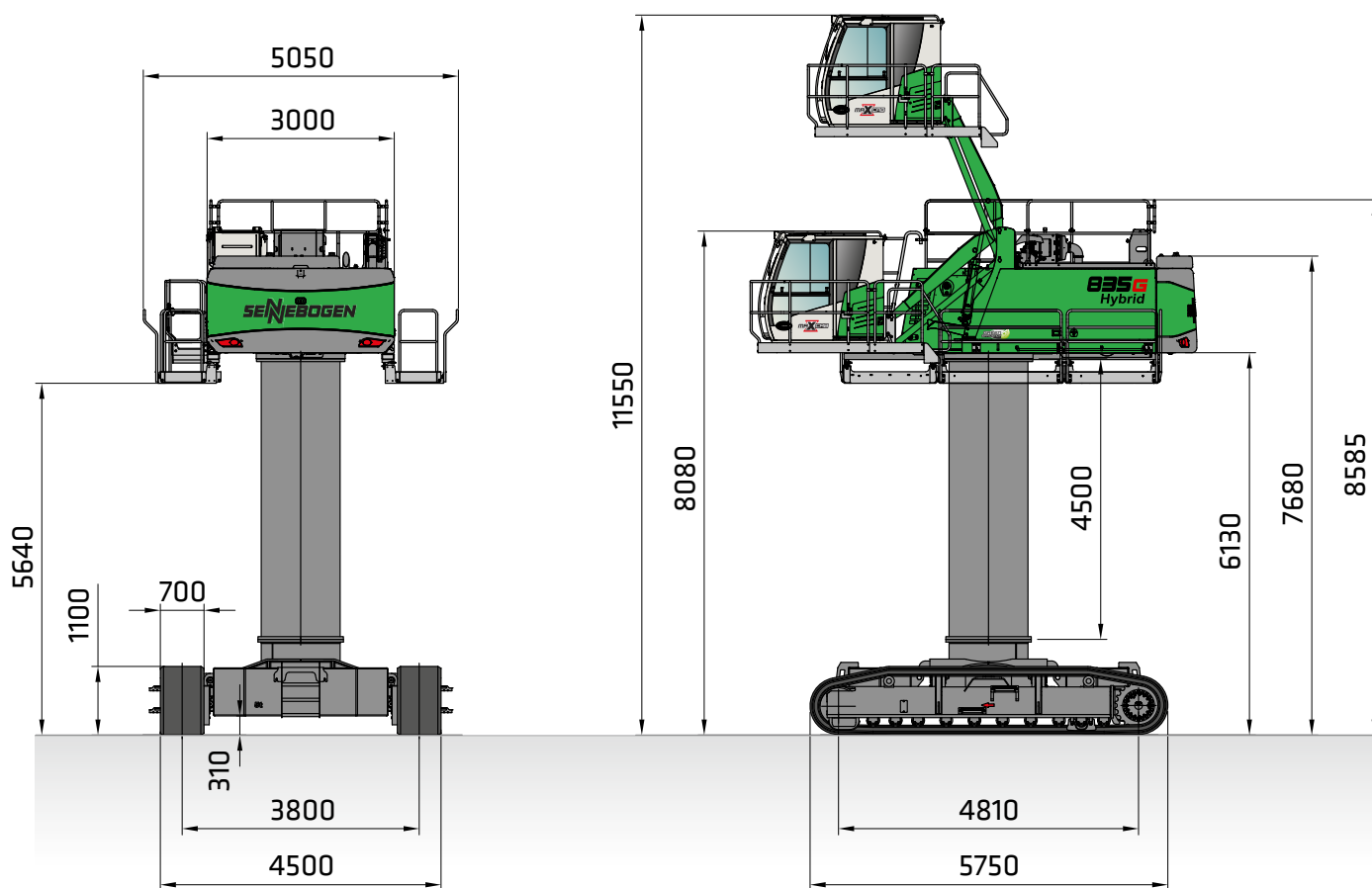
835 G HYBRID С ГУСЕНИЧНОЙ ХОДОВОЙ ЧАСТЬЮ Т41/380 (СИСТЕМА РЕГУЛИРОВКИ ШИРИНЫ КОЛЕИ), ГИДРАВЛИЧЕСКИМ МЕХАНИЗМОМ ПОДЪЕМА КАБИНЫ G280 МАХСАВ



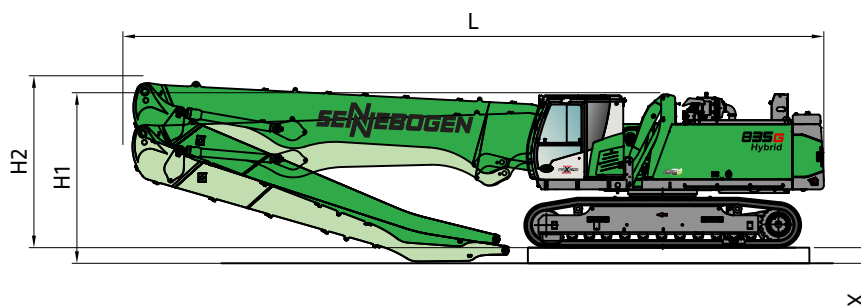
835 G HYBRID С ГУСЕНИЧНОЙ ХОДОВОЙ ЧАСТЬЮ Т41/380 (СИСТЕМА РЕГУЛИРОВКИ ШИРИНЫ КОЛЕИ), ГИДРАВЛИЧЕСКИМ МЕХАНИЗМОМ ПОДЪЕМА И ВЫДВИЖЕНИЯ КАБИНЫ G290/200 МАХСАВ

ГАБАРИТЫ

# ГАБАРИТНЫЕ РАЗМЕРЫ ПЕРЕГРУЖАТЕЛЯ С ГУСЕНИЧНОЙ ХОДОВОЙ ЧАСТЬЮ SPEZIAL



835 G HYBRID С ГУСЕНИЧНОЙ ХОДОВОЙ ЧАСТЬЮ R44/380, ГИДРАВЛИЧЕСКИМ МЕХАНИЗМОМ ПОДЪЕМА КАБИНЫ G350 MAXCAB



## ТРАНСПОРТНЫЕ ГАБАРИТЫ 835 G HYBRID, T41/380, G280

	КОМПАКТНАЯ СТРЕЛА	РУКОЯТЬ ЗАХВАТА	ТРАНСПОРТИРОВОЧНАЯ ДЛИНА (L)	ТРАНСПОРТНАЯ ВЫСОТА (H2)	ТРАНСПОРТНАЯ ВЫСОТА (H1)	ТРАНСПОРТНАЯ ВЫСОТА (X)
K18	10,1 м	7,9 м	14,5 м	3,7 м	—	—
B18	10,6 м, стрела типа «банан»	7,9 м	15,0 м	3,6 м	—	—
B19	10,6 м, стрела типа «банан»	9,4 м	15,0 м	—	3,8 м	0,3 м
K20	11,0 м	9,4 м	15,2 м	3,2 м *	—	—

Другие транспортные габариты — по запросу

\* = рукоять разбирается



Мощный и устойчивый: 835 G Hybrid  
загружает ножницы для резки металла







# С НАМИ КАЖДАЯ ЗАДАЧА ПО ПЕРЕМЕЩЕНИЮ ГРУЗОВ – ПО СИЛАМ



Более  
**69**  
лет опыта

На  
**100%**  
семейное  
предприятие

Более  
**1600**  
квалифицированных  
специалистов в разных  
странах мира

**4**  
завода в Германии

Более  
**180**  
сервисных и торговых  
партнеров в разных  
странах мира

**27**  
различных моделей  
перегрузателей



Телескопический  
погрузчик

4 – 5,5 т

Балансир

130 – 300 т

Перегрузатель

17 – 420 т

Канатный  
экскаватор

13,5 – 300 т

Гусеничный  
кран

50 – 300 т

Кран с телескопической  
стрелой

16 – 130 т

Портовый  
кран

300 т

В этом каталоге описываются модели, комплектация и конфигурация поставляемых компанией SENNEBOGEN Maschinenfabrik GmbH машин (в серийном и специальном исполнении). На изображениях могут быть представлены машины в специальном исполнении и с дополнительным оснащением. В зависимости от страны реализации возможно изменение комплектации машин как в серийном, так и специальном исполнении. Все приведенные здесь обозначения продукции могут быть торговыми марками компании SENNEBOGEN Maschinenfabrik GmbH или других предприятий-поставщиков. Использование торговых марок третьими сторонами для своих целей может привести к нарушению прав их владельцев.

Получить информацию о предлагаемой комплектации можно у местного представителя компании SENNEBOGEN. Рабочие характеристики могут быть гарантированы только в том случае, если они явно указаны в заключенном соглашении. Возможны изменения технических данных и предлагаемого ассортимента. Все данные приведены без какой-либо гарантии. Возможны изменение комплектации и модернизация оборудования. © SENNEBOGEN Maschinenfabrik GmbH, Штраубинг, Германия. Перепечатка, в том числе выборочная, допускается только при наличии письменного разрешения компании SENNEBOGEN Maschinenfabrik GmbH, Штраубинг, Германия.

**SENNEBOGEN**  
Maschinenfabrik GmbH  
Hebbelstraße 30  
94315 Straubing (Германия)

 [www.sennebogen.com](http://www.sennebogen.com)

**MOVE BIG THINGS**

**ОТДЕЛ СБЫТА SENNEBOGEN**  
Отдел сбыта Green Line  
Телефон +49 9421 540-146  
[materialhandling@sennebogen.de](mailto:materialhandling@sennebogen.de)

**ЦЕНТР ПОСТАВКИ ЗАПАСНЫХ ЧАСТЕЙ**  
Заказ запасных частей  
[spareparts@sennebogen.de](mailto:spareparts@sennebogen.de)

**СЛУЖБА ПОДДЕРЖКИ ЗАКАЗЧИКОВ**  
Техническая поддержка  
[service@sennebogen.de](mailto:service@sennebogen.de)

