

SY55C



- Мощность двигателя
36 кВт (49 л.с) при 2100 об/мин
- Эксплуатационная масса
5780 кг
- Длина стрелы
3000 мм
- Длина рукояти
1550 мм
- Объем ковша
0.19 / 0.21 м³

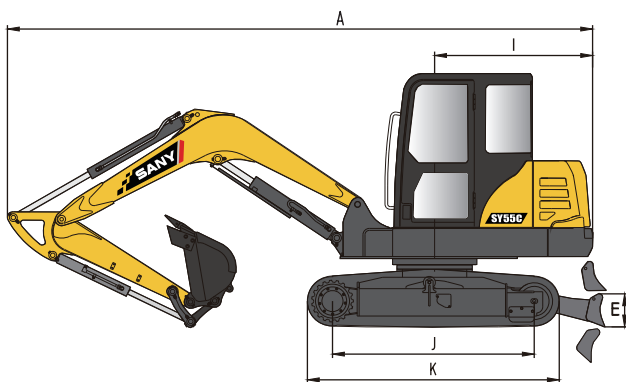
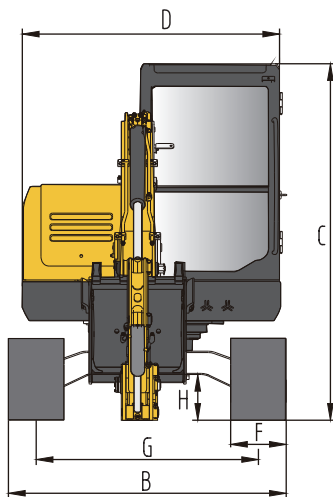


АКЦИОНЕРНОЕ ОБЩЕСТВО

ЛОНМАДИ

+7 800 333-56-63, 222-69-37

www.lonmadi.ru | info@lonmadi.ru



A	Габаритная длина	5925 мм
B	Габаритная ширина	2005 мм
C	Габаритная высота (до верха кабины)	2595 мм
D	Ширина по кабине машины	1860 мм
E	Высота отвала	340 мм
F	Ширина башмака по стандарту	400 мм
G	Колея гусеничного хода	1600 мм
H	Дорожный просвет	330 мм
I	Радиус поворота задней части платформы	1640 мм
J	Опорная длина гусеницы	2045 мм
K	Длина гусеничного хода	2545 мм

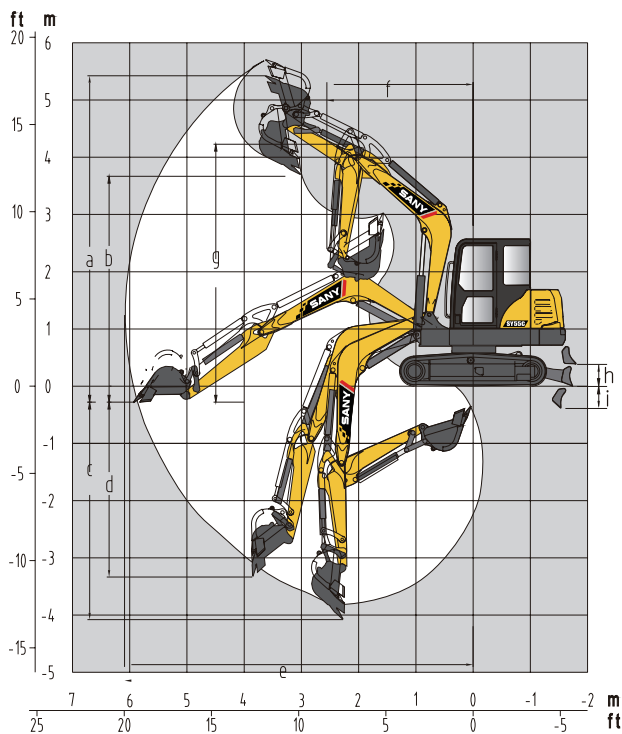
ХАРАКТЕРИСТИКИ

SY55C

Скорость передвижения	3.73 / 2.4 км/ч
Скорость поворота платформы	10 об/мин
Преодолеваемый подъем	70%(35°)
Удельное давление на грунт	33 кПа
Усилие отрыва ковша	45 кН
Усилие резания рукояти	33 кН

РАБОЧИЕ ЗОНЫ

SY55C



a	Максимальная высота копания	5690 мм
b	Максимальная высота выгрузки	3930 мм
c	Максимальная глубина копания	3815 мм
d	Максимальный радиус копания	3070 мм
e	Максимальный радиус копания (на уровне)	6090 мм
f	Минимальный радиус поворота	2555 мм
h	Макс. высота подъема отвала	385 мм
i	Макс. заглубление отвала	375 мм

КОМПЛЕКТАЦИИ

SY55C

Двигатель	ISUZU / 4JG1
Гидронасос	Rexroth / A10VO71DFLR
Распределитель	Rexroth / 8RS12
Ходовой редуктор	NACHI / PHV-4B-70D-PST-9348A
Поворотный редуктор	NACHI / PCR-4B-20A-P-9217Z
Цилиндр	SANY
Электронная система	SANY
Тип башмаков гусениц	Резиновая лента Металлические башмаки