



SW953K

Компактный и прочный

Мощность двигателя: 162 кВт (220 л.с.) при 2000 об/мин. | Эксплуатационная масса: 16 800 кг.
Грузоподъемность: 5 000 кг. | Объем ковша: 3,0 (2,7-4,0) м³



АКЦИОНЕРНОЕ ОБЩЕСТВО
ЛОНМАДИ

8 800 333-56-63



- **Прочный**

- Большой двигатель.

- Жёсткая рама.

- **Компактный**

- Короткая колесная база.



Двигатель, трансмиссия



Дизельный двигатель

Совместная разработка компаний SANY и WEICHAИ, многолитражный, высокоэффективный впрыск с электронным управлением.

Особенности двигателя

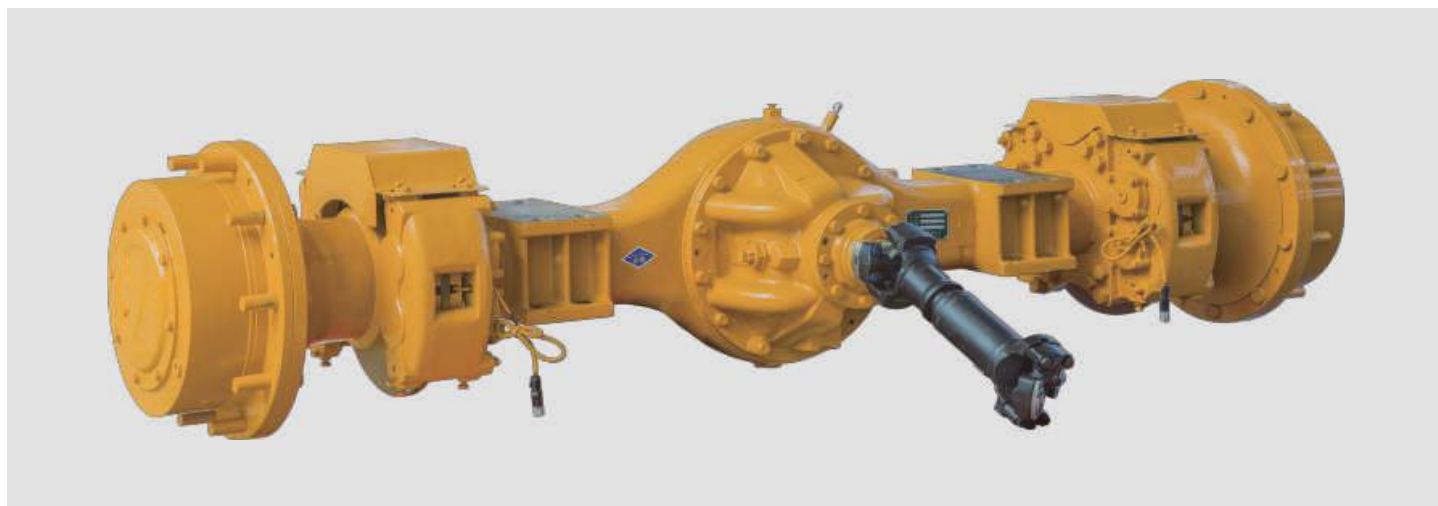
Мощность, надежность, экономичность, экологичность.



Планетарная трансмиссия

Механическая планетарная трансмиссия с двойным турбонаддувом. Гидротрансформатор АКПП. Плавное переключение передач, маневренность и высокая эффективность.

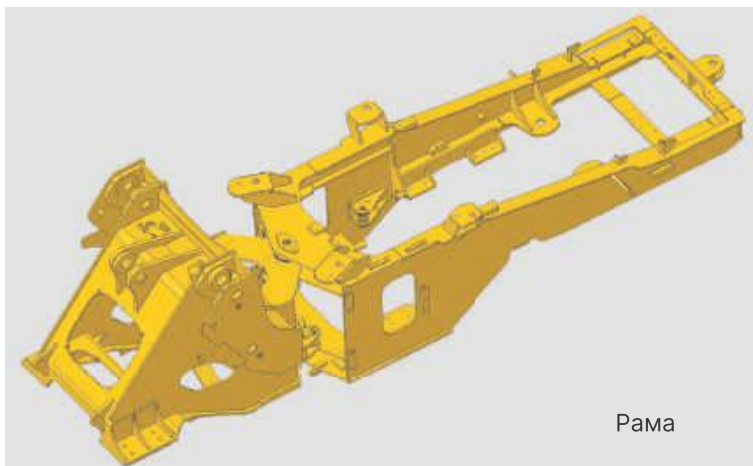
Ведущий мост



Безопасный и надежный ведущий мост

Гидравлическая тормозная система делает безопасным и надежным ведущий мост, продляя его срок службы.

Конструктивные элементы длительного пользования



Прочная рама

- В верхнем и нижнем шарнирном соединении используется двойной конический подшипник.
- Соединение размещено по центру.



Двойной конический подшипник

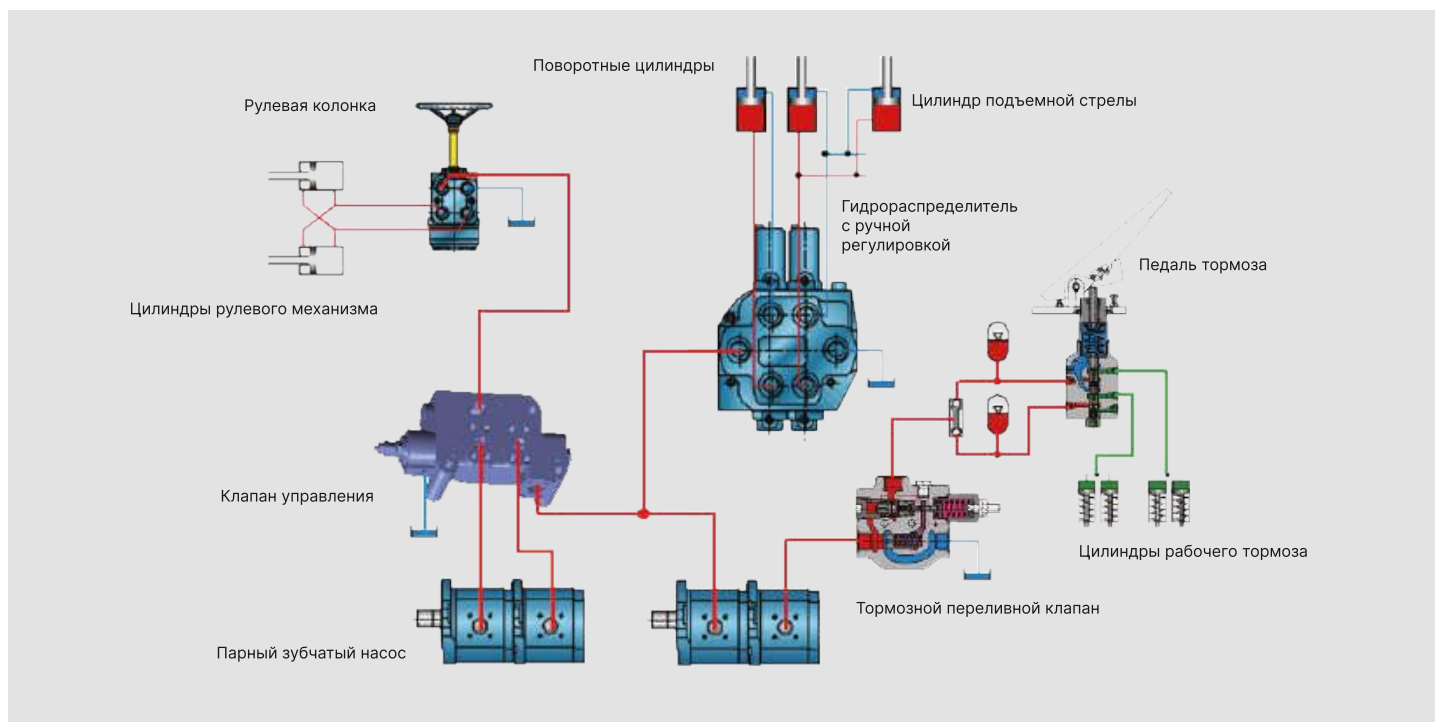


Ступица

Гидравлическая система

3-х насосная гидравлическая система

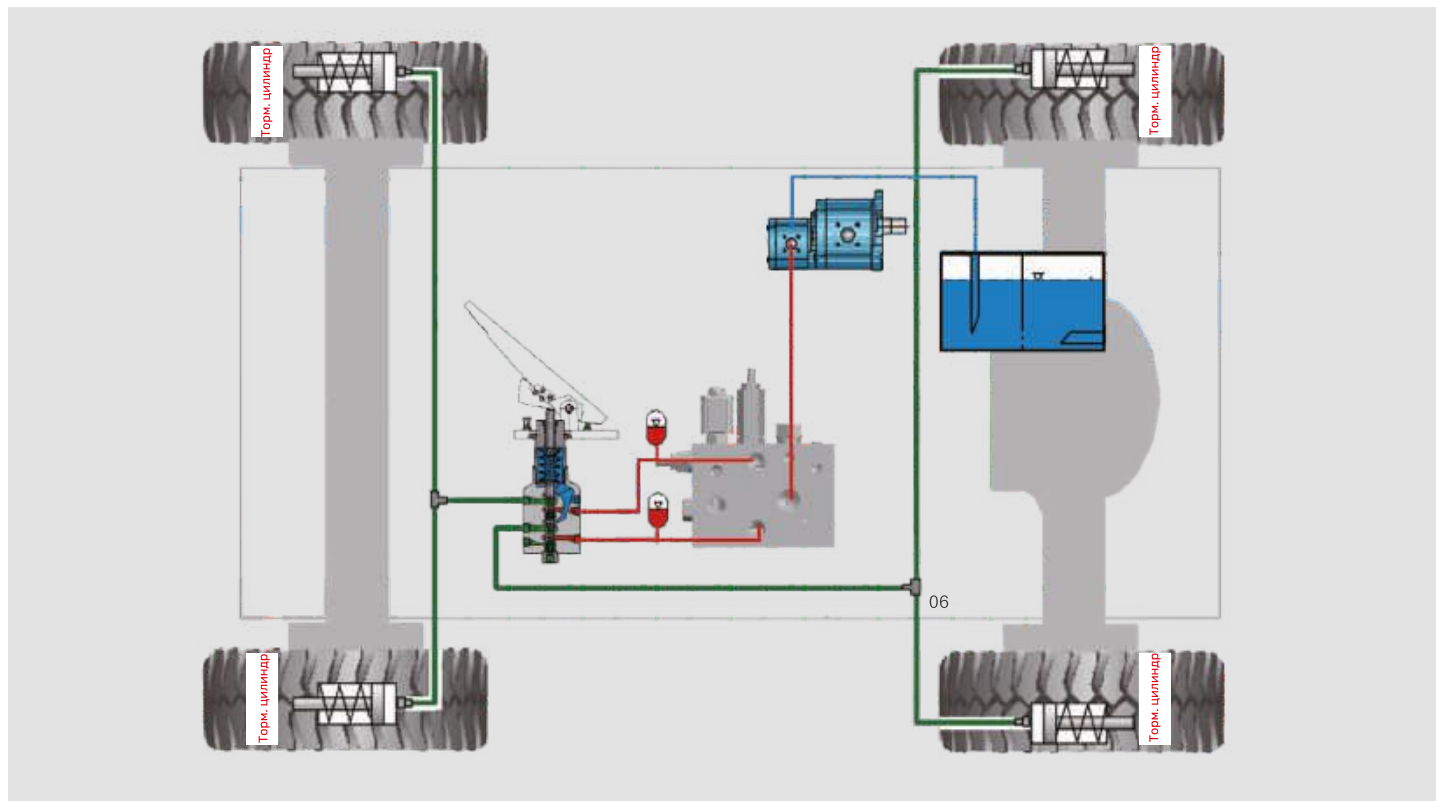
Улучшенная эффективность работы, увеличивает скорость работы на 14%.



Тормозная система

2-х контурная тормозная система с гидравлическим приводом

Эффективная система охлаждения с циркуляцией масла уменьшает потери, и увеличивает срок службы гидравлической системы тормозного механизма.



Легкое обслуживание



Простой доступ к тормозной системе

- Раздельная тормозная система удобна для осмотра и обслуживания.

Шарнирно-сочлененная конструкция

- Удобный доступ для обслуживания узлов и агрегатов.



Удобный боковой доступ к моторному отсеку

- Крышка моторного отсека располагается с боковой стороны, предоставляя удобный доступ для обслуживания ДВС. Вертикальное открытие крышки.

Однослойный радиатор

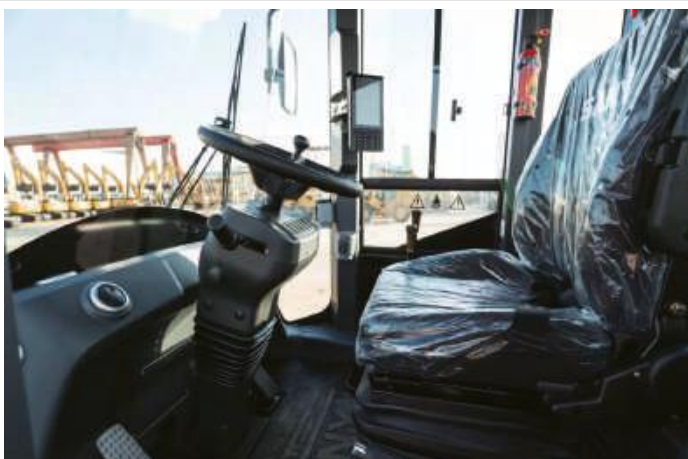
- Использование однослойного радиатора создает удобство в ежедневном обслуживании и легкой очистке.

Удобство кабины, комфортные условия вождения

- Просторность, хорошая обзорность.
- Более низкий уровень шума (79 дБА).
- Подвесное сиденье.



Новые элементы кабины

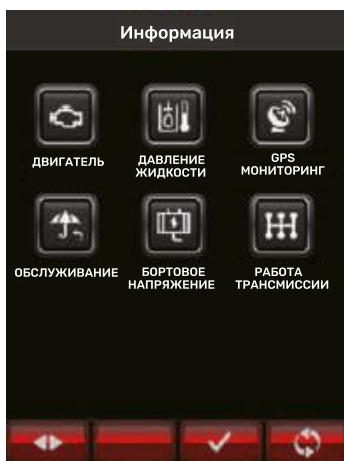
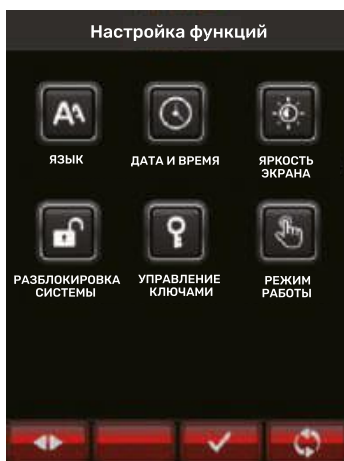


- 9-ти позиционная регулировка сидения.
- Большой диапазон угла регулировки кресла, свободное пространство для ног.
- Ремень безопасности втягивается автоматически.
- Регулируемая рулевая колонка.



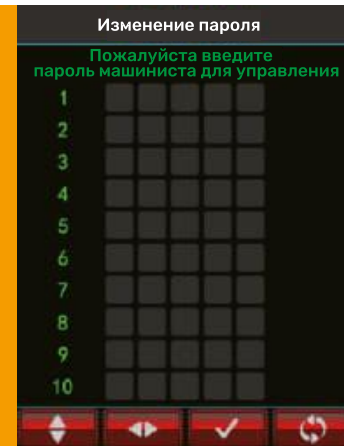
- Кондиционирование воздуха.
- 6 дефлекторов на передней панели.
- По 2 дефлектора в стойках кабины.
- Аварийный молоток и огнетушитель.

AI интеллектуальная система управления



Устройство контроля и связи

- 7,0-дюймовый TFT-дисплей, интегрированное управление.
- Операционная система реального времени, скорость отклика < 1 ms.
- Степень защиты IP65, адаптируется к суровым условиям работы.
- Отображение информации в реальном времени.



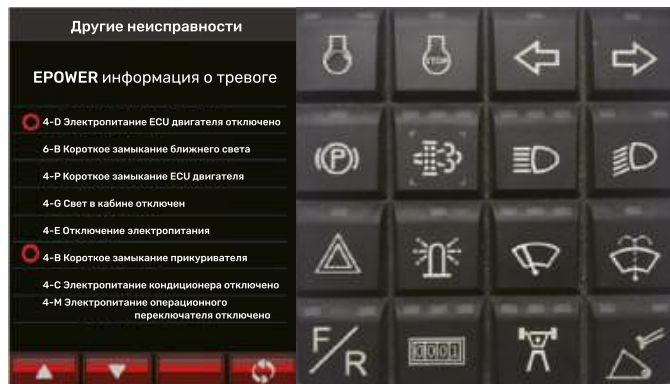
Запуск одним кликом, управление паролями

- ▶ Запуск одним кликом, через блок контроля и управления, необходим, для того, чтобы обеспечить мягкий пуск двигателя.
- ▶ Интеллектуальное управление ключами (паролями) и настройка пароля владельца, позволяет ограничить доступ к управлению машинной и обеспечить безопасность. Владелец может настроить до 10 паролей с мобильного телефона.



Современная CAN интеллектуальная система управления питанием, которая обеспечивает защиту от перегрузки с сигнализацией и автоматическую идентификацию неисправностей.

- ▶ Интеллектуальный модуль управления питанием использует бесконтактное реле, которое имеет защиту от перегрузки и короткого замыкания и увеличивает срок службы в 100 раз.
- ▶ Рисунок + текстовая диагностика неисправностей, наглядная и точная. Интуитивно-понятные, бесконтактные и многофункциональные.
- ▶ Кнопки управления просты в эксплуатации и удобны в применении.



Дополнительные опции



Размеры стрелы

Фронтальный погрузчик SANY SW953K укомплектован стрелой 3.1, 3.4 и 3.6м.

Параметры	Стандартная стрела				Удлиненная стрела				Суперудлиненная стрела		
	2.7	3.0	3.2	3.5	3.0	3.2	3.5	4.0	3.0	3.2	4.0
Объем ковша, м ³	2.7	3.0	3.2	3.5	3.0	3.2	3.5	4.0	3.0	3.2	4.0
Высота, мм	3297	3126	3126	3001	3423	3423	3423	3321	3624	3624	3522
Грузоподъемность, тн	18.1	17.9	17.9	18.1	18.1	18.1	18.1	17.9	18.1	18.1	18.1

*Комплектация зависит от вида покупаемой спец.техники

Дополнительное оборудование:

3.0м³ (ковш сборного типа с зубьями)



3.0м³ (ковш запаянный с зубьями)



2.7м³ (ковш для камня и горных пород)



4.0м³ (увеличенный-угольный ковш)



3.2м³ (нож)



3.5м³ (ковш запаянный с зубьями)



3.5м³ (нож)



Ковш для боковой выгрузки



Вилы



Вилы с охватом



Технические характеристики

Двигатель дизельный

Двигатель	Дизельный
Модель	WP10G220E343
Форма	6-ти цилиндровый, 4-х тактный, турбокомпрессорный, прямой впрыск
Номинальная мощность/частота вращения	162кВт (220 л.с.)/2000 об/мин
Кол-во цилиндров/размер/ход	6 / 126мм / 130мм
Макс. крутящий момент	980 Нм

Гидравлическая система

3-х контурная комбинированная гидравлическая система	
Рабочий насос	Зубчатый
Расход/скорость	160л/мин / 2000об/мин
Длительность рабочего цикла (сек)	<9,5

Ведущий мост и колеса

Тип ведущего моста	4WD
Размер шины	23.5-25
Давление в колесе	Заднее/переднее: 0,39/0,3 Мпа

Вместимость

Топливный бак	290л	Гидравлический масляный бак	160л
Система гидротрансформатор КП	45л	Задний ведущий мост	29л
Система охлаждения	45л	Передний ведущий мост	29л

Производная система

Гидротрансформатор & коробка передач		Механизм планетарного типа
Положение передачи		Скорость
Передняя I	Скорость км/час	13,5
Передняя II		40
Задняя I		17,5

Гидросистема рулевого управления

Сдвоенный насос, шарнирная рама в комбинации с двумя клапанами	
Насос рулевого управления	Зубчатый
Расход / скорость вращения	206 л/мин / 2000 об/мин
Угол поворота	±38°

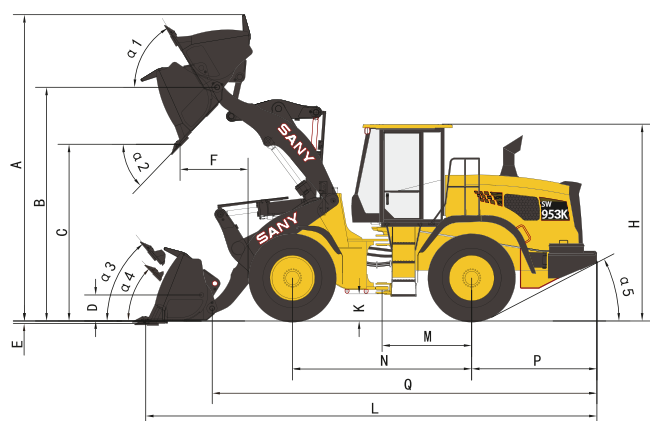
Тормозная система

Ходовой тормоз	Дисковый гидравлический
Стояночный тормоз	Барабанный

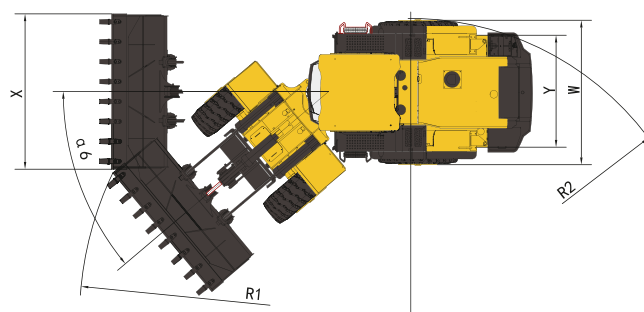
Размеры (мм)**SW953K**

A. Максимальная высота подъема	5235±50
B. Максимальная высота оси поворота ковша	4080±50
C. Высота опрокидывания	3080±50
D. Транспортiroвочная высота	450
E. Глубина копания	40
F. Радиус отгрузки	1050±50
H. Высота машины	3520±50
K. Дорожный просвет	432 ±20
L. Длина машины (с ковшом)	8000±50
M. Длина рамы к передним колесам*	1600
N. Колесная база	3100
P. Задний свес	2145±50

*расстояние от переднего редуктора до шарнирного соединения

**Размеры (мм)****SW953K**

Q Противовес оси поворота ковша, мм	6700±50
α 1 Угол разворота ковша в верхней точки	60°
α 2 Угол разгрузки	45°
α 3 Транспортiroвочный угол	48°
α 4 Угол разворота ковша в нижней точке	42°
α 5 Угол съезда/выезда	28°
α 6 Максимальный угол разворота	±38°
W Ширина машины, мм	2800±50
X Ширина ковша, мм	3000
Y Ширина трака, мм	2200
R1 Радиус поворота (ковша), мм	6600±50
R2 Мин. радиус поворота (колеса), мм	5900±50

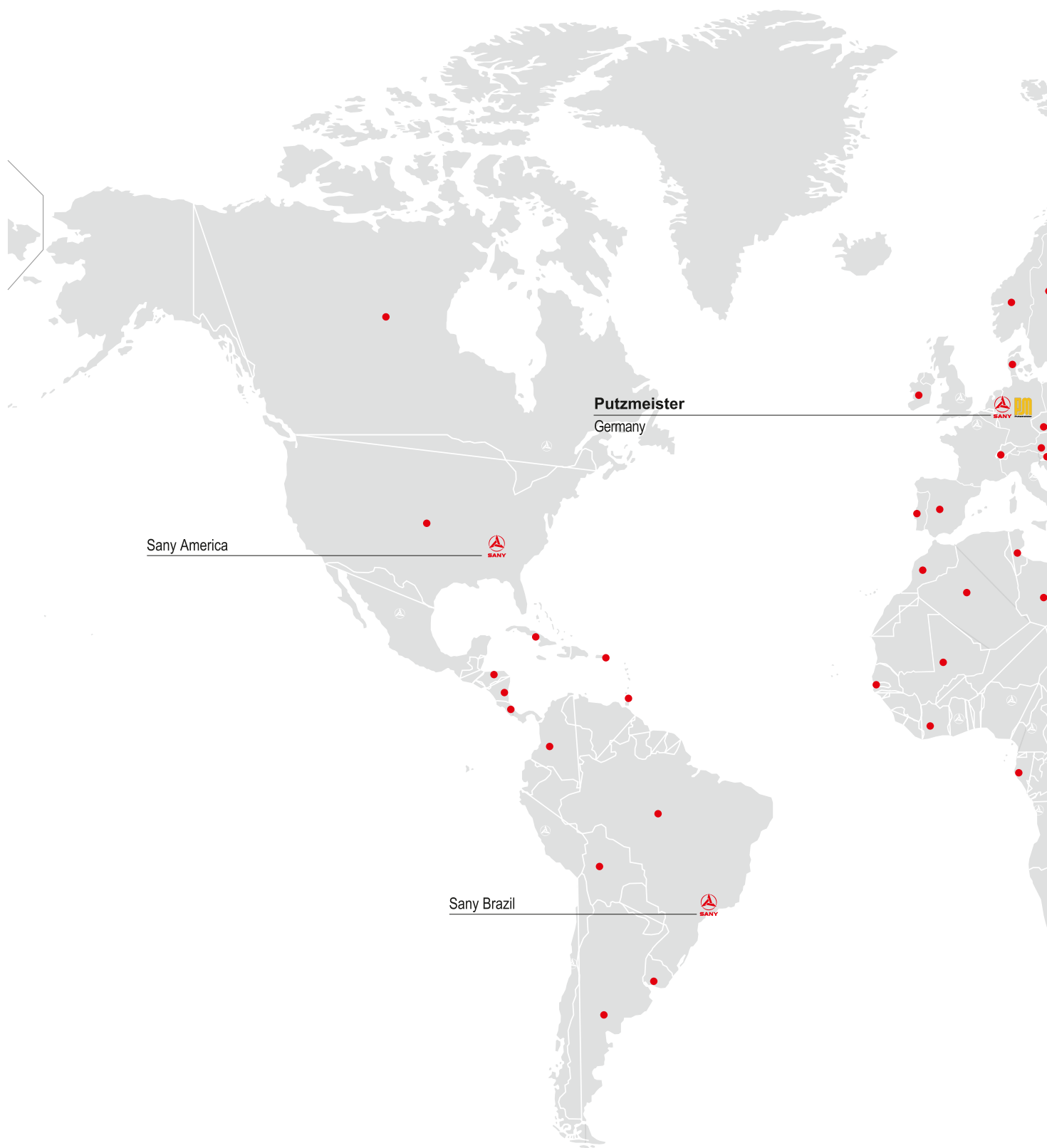


Примечание: техника постоянно совершенствуется, изменяются технические характеристики. В случае изменения, просим прощения за отсутствие отдельных уведомлений.

Основные параметры**SW953K**

Скорость (первая передача), км/ч	0~13,5
Скорость (вторая передача), км/ч	0~40
Общее время цикла, с	≤ 9,5
Максимальное копание ковша, кН	≤ 175
Подъемная сила, кН	≤ 165
Максимальный угол между валами, °	38°
Высота опрокидывания, мм	3080
Радиус отгрузки, мм	1050
Миним. радиус поворота	5900
Опрокидывающая нагрузка под углом, кг	11200
Опрокидывающая нагрузка без наклона, кг	13000

SANY в мире







8 800 333-56-63

www.lonmadi.ru | info@lonmadi.ru