



КАРЬЕРНЫЙ ГУСЕНИЧНЫЙ ЭКСКАВАТОР **SY1250H**

МОЩНОСТЬ ДВИГАТЕЛЯ

567 кВт (771 л.с.) при 1800 об/мин

ЭКСПЛУАТАЦИОННАЯ МАССА

125000 кг

ДЛИНА СТРЕЛЫ

7600 мм

ДЛИНА РУКОЯТИ

3400 мм

ОБЪЕМ КОВША

7 / 8 м³



ЛОНМАДИ

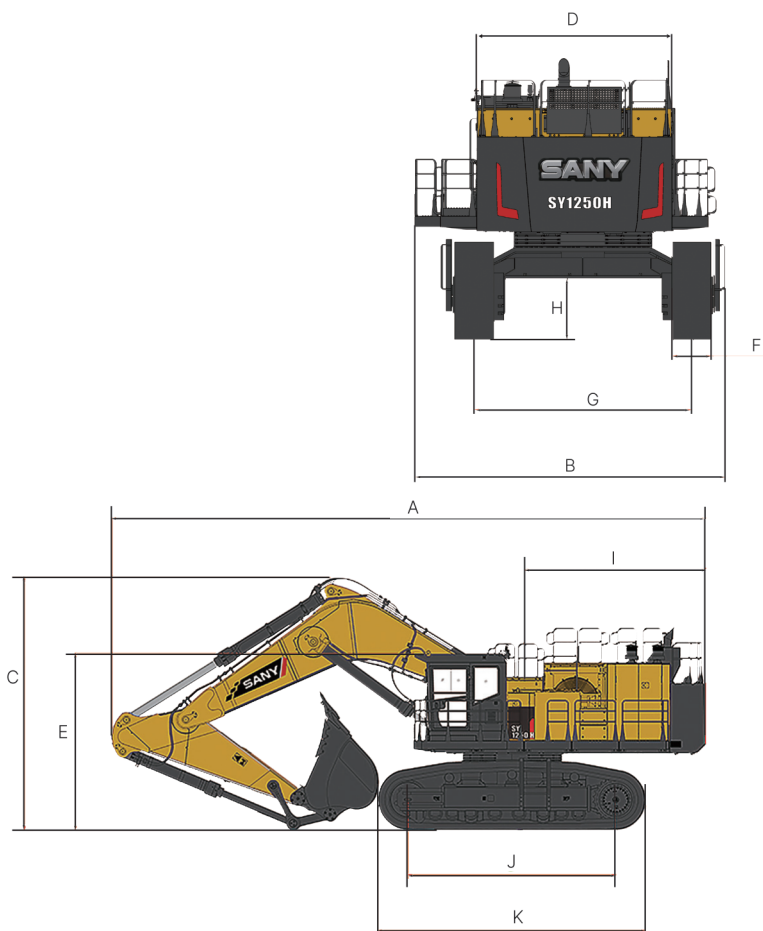
+7 800 333-56-63 | www.lonmadi.ru



МОЩНЫЕ И НАДЕЖНЫЕ МЕХАНИЗМЫ ДЛЯ МАСШТАБНЫХ ПРОЕКТОВ

ГАБАРИТНЫЕ РАЗМЕРЫ

SY1250H



А Габаритная длина	14710 мм
В Габаритная ширина	5560 мм
С Габаритная высота	6260 мм
Д Ширина поворотной платформы	3500 мм
Е Габаритная высота (до верха кабины)	4375 мм
Ф Ширина башмака по стандарту	700 мм
Г Колея гусеничного хода	3900 мм
Н Дорожный просвет	1085 мм
И Радиус поворота задней части платформы	4950 мм
Ж Опорная длина гусеницы	5150 мм
К Длина гусеничного хода	6630 мм

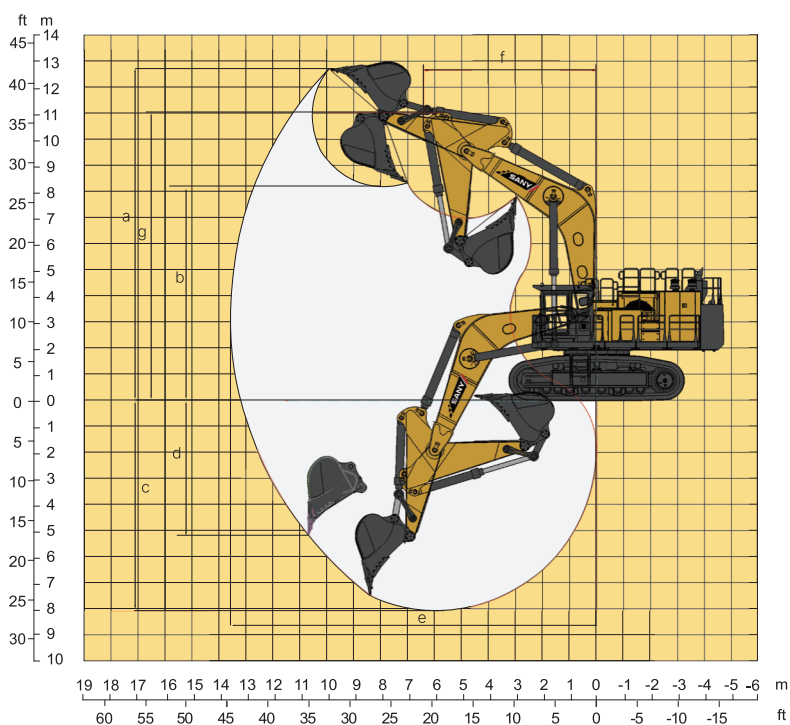
ХАРАКТЕРИСТИКИ

SY1250H

Скорость передвижения	3.5 / 2.4 км/ч
Скорость поворота платформы	5.5 об/мин
Преодолеваемый подъем	70% (35°)
Удельное давление на грунт	148 кПа
Усилие отрыва ковша	605 кН
Усилие резания рукоятки	475 кН

РАБОЧИЕ ЗОНЫ

SY1250H



а Максимальная высота копания	12550 мм
б Максимальная высота выгрузки	7945 мм
с Максимальная глубина копания	8065 мм
е Максимальный радиус копания	13335 мм
ф Минимальный радиус поворота	6550 мм

КОМПЛЕКТАЦИИ

SY1250H

Двигатель	Cummins / QSK23
Гидронасос	Kawasaki / K7V280DTH
Распределитель	Kawasaki / KMX36NAE
Ходовой редуктор	KYB / MSF340VP
Поворотный редуктор	Kawasaki / RG27D25E2
Цилиндр	SANY
Электронная система	SANY
Ширина башмака	700 мм